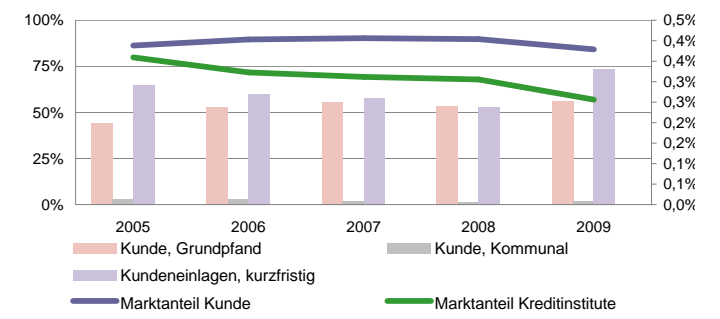
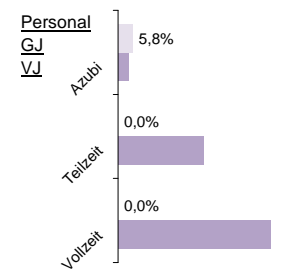


Sparkasse Hagen

Status 2010	Wert	Trend	Veränd	Rang
Kundeneinlagen und Verbriefte in T€:	1.596.621	-1,0%	-4,0%	61
Spareinlagen in T€:	471.236	-3,0%	13,1%	70
Bilanzsumme in T€:	2.179.159	-2,5%	-5,4%	63
Eigenkapital in T€:	152.737	3,1%	3,3%	51
davon Gewinnrücklagen	93,4%	-0,2%	-3,2%	51
Quote des normalen Ergebnis:	1,17%	23,7%	72,7%	6
sonstiges Ergebnis:	-0,08%	5,3%	-171,9%	120
Ergebnis nach Steuern:	0,63%	8,0%	96,2%	7
ROE:	6,6%	3,6%	82,3%	13



Bilanzsumme pro Mitarbeiter in Mio. €

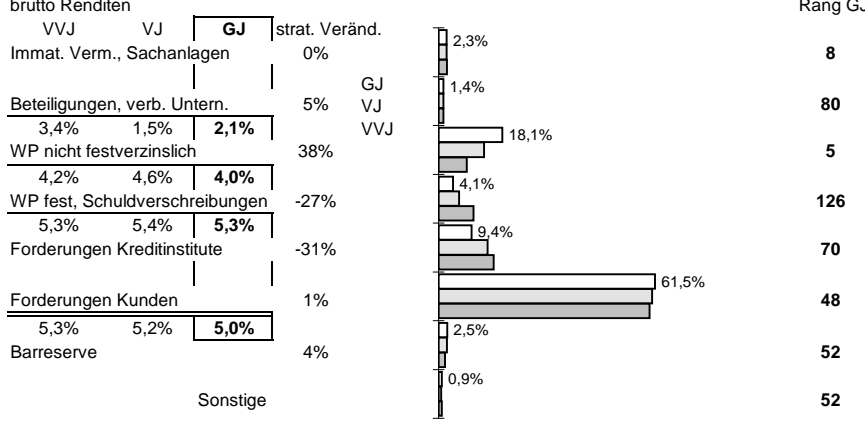
3,8 | **87**

0%

Effizienz:

Kostenquote	Provisionsquote	Personalkostenquote	Sozialkostenquote
2,6%	0,07%	1,8%	0,4%
-11%	2%	-2%	1%
80	82	65	54
-4%	2%	-6%	1%

Struktur der Aktiva



Zuschreibungen

0,56% | **1**

Abschreibungen

Immat., Sachanlagen

0,00% | **25**

Beteiligungen und WP wie Anlagevermögen

0,00% | **61**

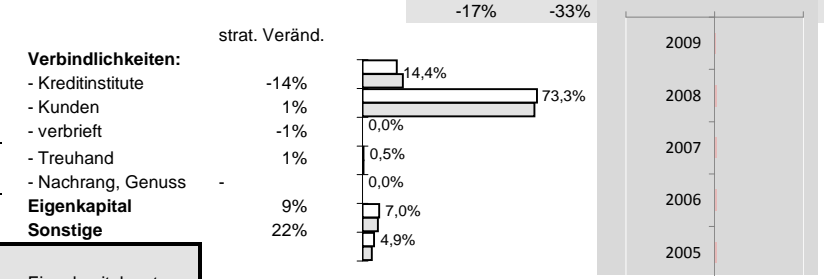
Forderungen und bestimmte WP

0,26% | **94**

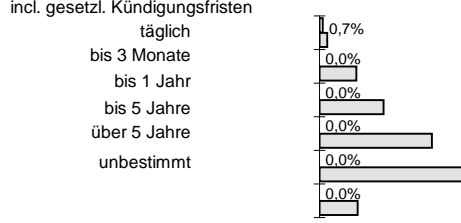
Ertragsstärke:

Nettorendite	Zinsüberschuss	netto Wertberichtigungen	netto Provisionsertrag
2,7%	2,0%	0,1%	0,73%
1%	-3%	-23%	1%
4	85	1	54
66%	14%	120%	10%

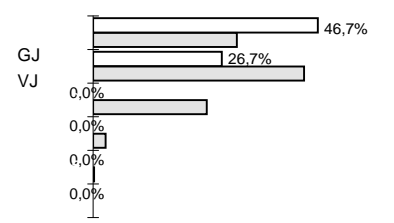
Struktur der Passiva



Bestand nach Restlaufzeiten: Forderungen



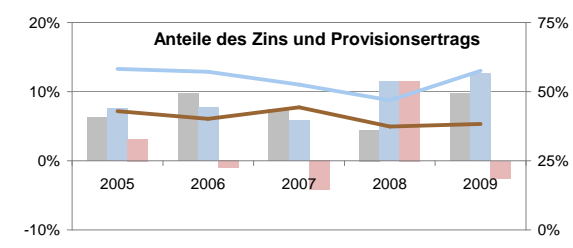
Kundeneinlagen



Anteile der Bilanzsumme:

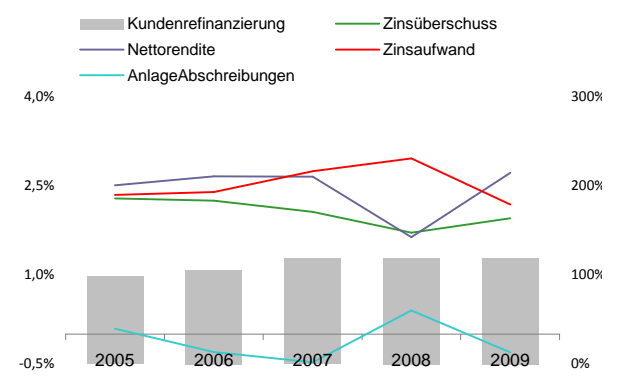
0% << dargestellt: >> 54%

bilanziell: 73%



Sicherheit:

Eigenkapitalquote	EK ähnlich
9,6%	0,0%
3%	0%
16	98
8%	3,9%
Bankfond	21%
	3
	44%



Die Rangangaben beziehen sich auf aktuell ca 125 von 145 erfassten regionalen Sparkassen sowie Volks- und Raiffeisenbanken

www.rankingweb.de/Banken.html