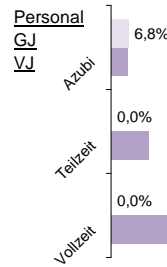
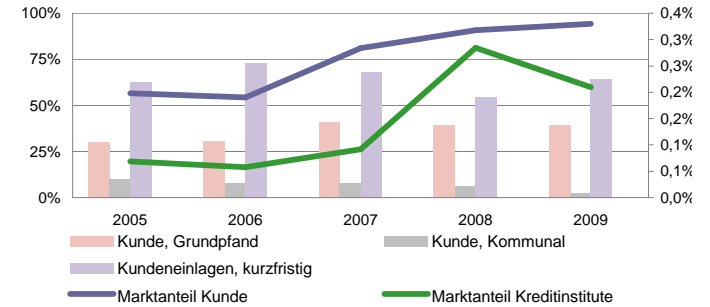
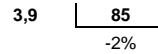


# Hamburger Volksbank eG

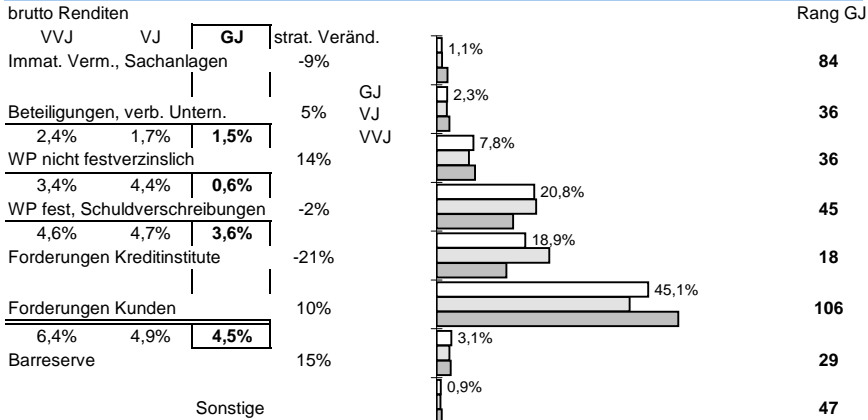
Status 2010	Wert	Trend	Veränd	Rang
Kundeneinlagen und Verbriefte in T€:	1.388.896	11,0%	6,2%	<b>69</b>
Spareinlagen in T€:	157.215	-23,3%	-9,4%	<b>108</b>
Bilanzsumme in T€:	1.834.467	13,3%	-1,2%	<b>71</b>
Eigenkapital in T€:	93.062	1,2%	1,2%	<b>76</b>
davon Gewinnrücklagen	80,2%	0,3%	0,3%	<b>64</b>
Quote des normalen Ergebnis:	0,50%	48,0%	80,7%	<b>75</b>
sonstiges Ergebnis:	0,17%	-41,9%	-75,5%	<b>26</b>
Ergebnis nach Steuern:	0,15%	6,4%	-6,1%	<b>101</b>
ROE:	2,3%	17,3%	-1,5%	<b>101</b>



Bilanzsumme pro Mitarbeiter in Mio. €



## Struktur der Aktiva



Zuschreibungen	Abschreibungen
Immat., Sachanlagen: 0,00%   52	Immat., Sachanlagen: 0,00%   65
Beteiligungen und WP wie Anlagevermögen: 0,00%   61	Forderungen und bestimmte WP: 0,18%   105

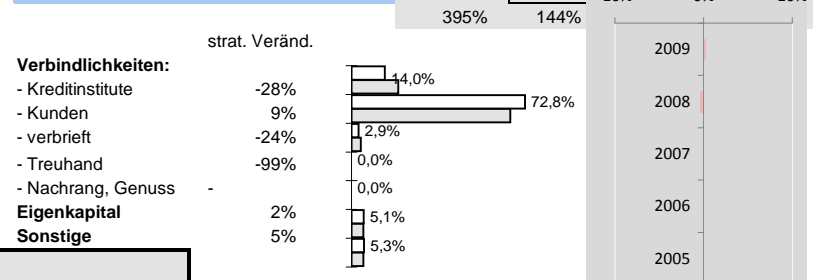
## Effizienz:

Kostenquote	Provisionsquote	Personalkostenquote	Sozialkostenquote
3,6%   -10%	0,09%   8%	2,3%   -7%	0,7%   -11%
<b>17</b>	<b>50</b>	<b>14</b>	<b>9</b>

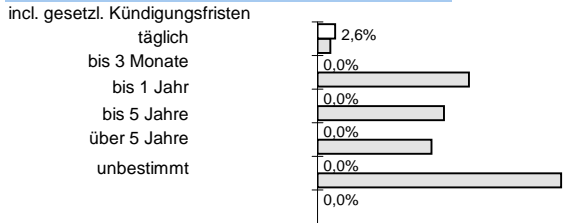
## Ertragsstärke:

Nettorendite	Zinsüberschuss	netto Wertberichtigungen	netto Provisionsertrag
2,0%   -15%	2,2%   -6%	-0,3%   -236%	0,91%   -18%
<b>42</b>	<b>54</b>	<b>22</b>	<b>24</b>

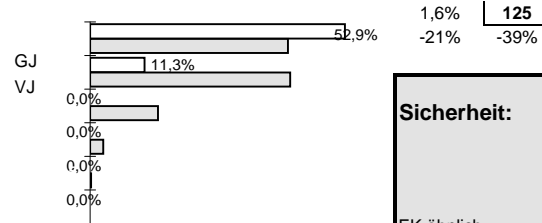
## Struktur der Passiva



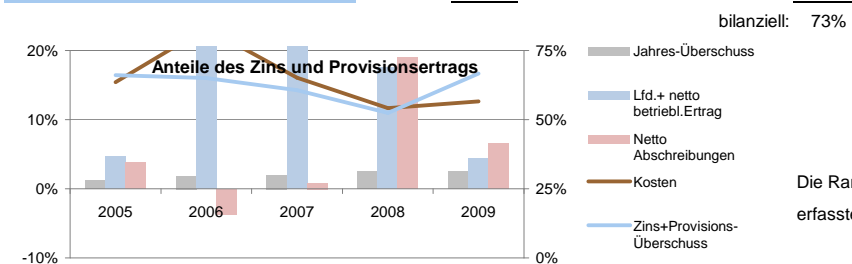
## Bestand nach Restlaufzeiten:



## Kundeneinlagen



## Anteile der Bilanzsumme:



Sicherheit:	Eigenkapitalquote
EK ähnlich	Bankfond
0,4%   -30%	1,2%   -9%
<b>78</b>	<b>34</b>

Die Rangangaben beziehen sich auf aktuell ca 125 von 145 erfassten regionalen Sparkassen sowie Volks- und Raiffeisenbanken

