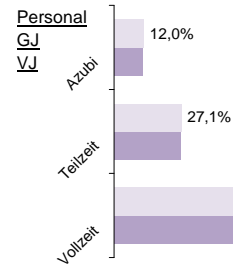


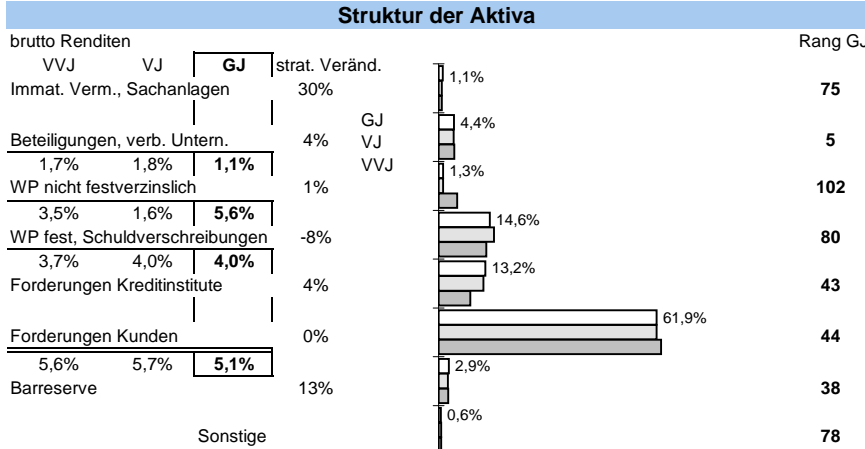
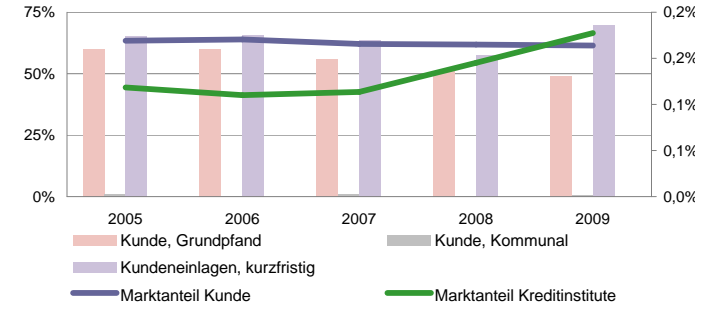
# Volksbank Hamm eG

Status 2010	Wert	Trend	Veränd	Rang
Kundeneinlagen und Verbriefte in T€:	689.959	1,9%	1,6%	93
Spareinlagen in T€:	308.986	11,7%	28,5%	81
Bilanzsumme in T€:	1.015.632	5,1%	4,4%	91
Eigenkapital in T€:	84.117	2,4%	2,4%	79
davon Gewinnrücklagen	78,5%	0,8%	0,7%	69
Quote des normalen Ergebnis:	0,65%	-2,8%	-0,8%	55
sonstiges Ergebnis:	0,00%	-49,0%	-98,2%	105
Ergebnis nach Steuern:	0,42%	-2,1%	-2,4%	30
ROE:	3,4%	-2,5%	-3,1%	73



Bilanzsumme pro Mitarbeiter in Mio. €

4,0	76
	9%



Zuschreibungen

0,19%	10
-------	----

Abschreibungen

0,00%	32
-------	----

Immat., Sachanlagen

0,00%	61
-------	----

Beteiligungen und WP wie Anlagevermögen

0,00%	48
-------	----

Forderungen und bestimmte WP

0,49%	25
-------	----

Zinsaufwand

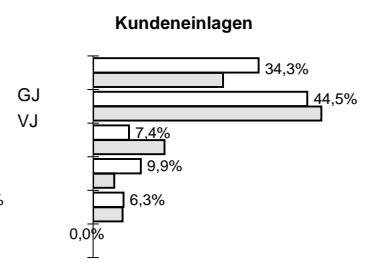
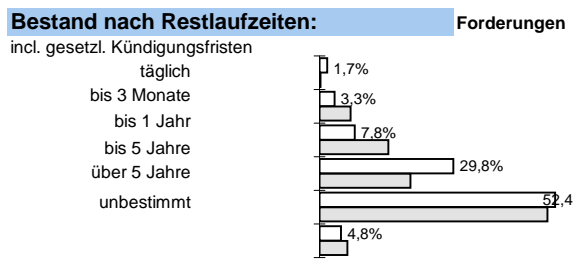
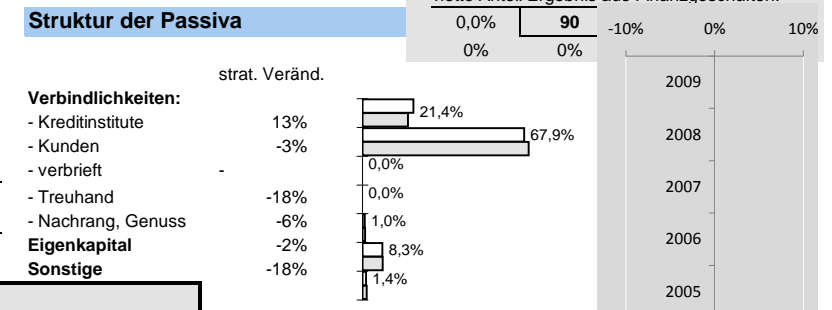
2,6%	25
-6%	-19%

### Effizienz:

Kostenquote	Provisionsquote	Personal-kostenquote	Sozialkosten- quote
3,1%	0,08%	2,0%	0,4%
2%	-3%	2%	1%
2%	-9%	3%	-1%

### Ertragsstärke:

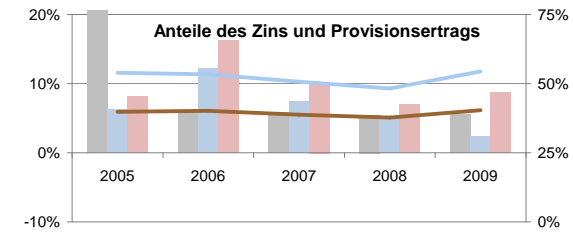
Nettorendite	Zinsüberschuss	netto Wert-berichtigungen	netto Provisionsertrag
1,8%	2,1%	-0,5%	0,74%
5%	5%	9%	-8%
8%	11%	-17%	-10%



### Sicherheit:

Eigenkapitalquote	EK ähnlich
12,2%	3
-1%	1%
1,4%	52
-11%	-7%
0,0%	80
0%	0%

Anteile der Bilanzsumme: 75% << dargestellt: >> 68% bilanziell: 68%



Jahres-Überschuss	75%
Lfd.+ netto betriebl. Ertrag	50%
Netto Abschreibungen	25%
Kosten	0%
Zins+Provisions-Überschuss	0%

Die Rangangaben beziehen sich auf aktuell ca 125 von 145 erfassten regionalen Sparkassen sowie Volks- und Raiffeisenbanken  
[www.rankingweb.de/Banken.html](http://www.rankingweb.de/Banken.html)

