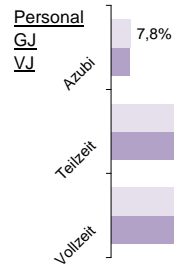


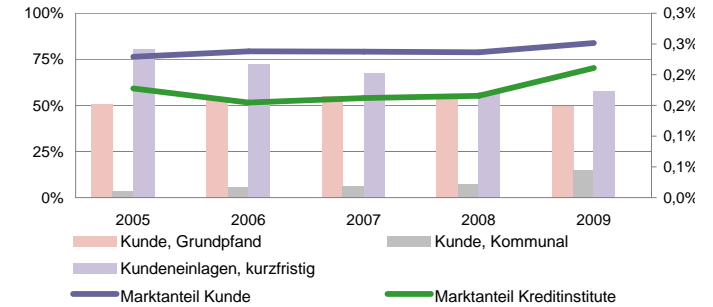
Sparkasse Hamm

Status 2010	Wert	Trend	Veränd	Rang
Ein in den Rängen nachgetragenes Unternehmen				
Kundeneinlagen und Verbriefte in T€:	1.131.461	5,8%	9,1%	88
Spareinlagen in T€:	615.878	-1,2%	-5,8%	69
Bilanzsumme in T€:	1.509.290	6,3%	10,7%	89
Eigenkapital in T€:	74.259	2,3%	3,0%	93
davon Gewinnrücklagen	97,1%	-1,0%	-1,4%	33
Quote des normalen Ergebnis:	0,40%	237,5%	14,6%	107
sonstiges Ergebnis:	0,07%	-17,5%	12,8%	76
Ergebnis nach Steuern:	0,19%	93,5%	79,1%	99
ROE:	2,9%	103,0%	89,6%	94



Bilanzsumme pro Mitarbeiter in Mio. €

4,5 | 55
15%



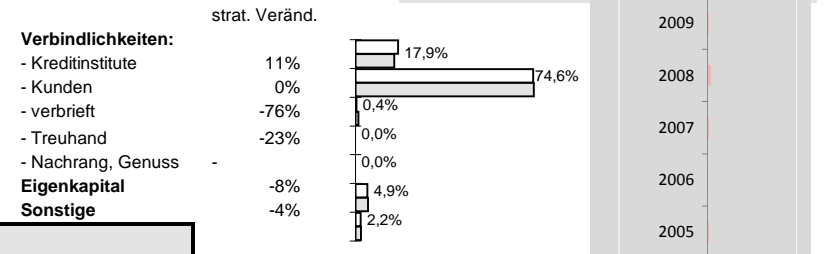
Effizienz:

Kostenquote	Provisionsquote	Personalkostenquote	Sozialkostenquote
2,5% 101	0,05% 111	1,7% 85	0,5% 41
-10% -9%	0% -3%	-5% -12%	-11% -24%

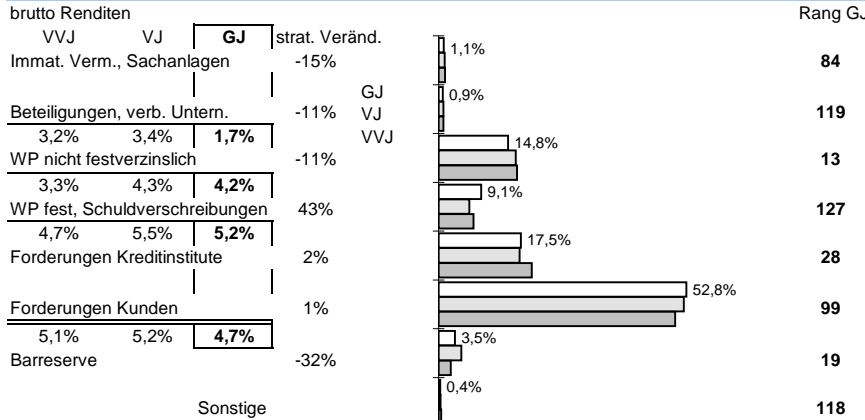
Ertragsstärke:

Nettorendite	Zinsüberschuss	netto Wertberichtigungen	netto Provisionsertrag
1,7% 91	1,5% 135	-0,5% 54	0,57% 107
-1% -1%	-1% 9%	-19% -15%	-3% -2%

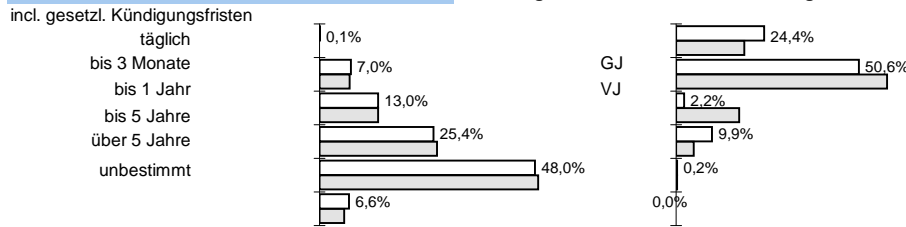
Struktur der Passiva



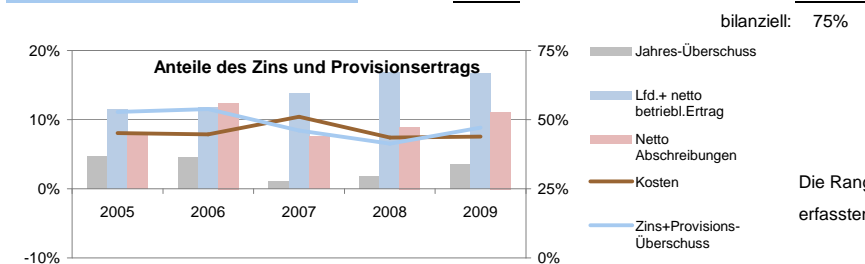
Struktur der Aktiva



Bestand nach Restlaufzeiten:



Anteile der Bilanzsumme:



Sicherheit:	Eigenkapitalquote
6,6% 88	
-4% -6%	
EK ähnlich	Bankfond
0,0% 109	0,3% 70
0% 0%	17% 38%

Die Rangangaben beziehen sich auf aktuell ca 125 von 145 erfassten regionalen Sparkassen sowie Volks- und Raiffeisenbanken