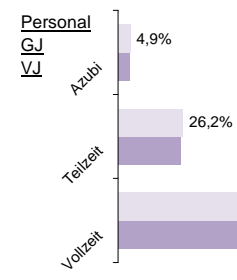
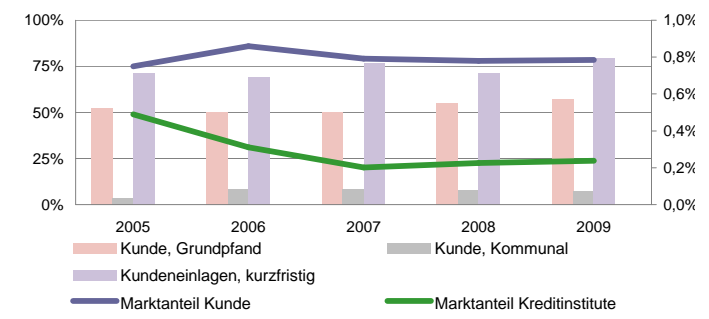


Hannoversche Volksbank

Status 2010	Wert	Trend	Veränd	Rang
Kundeneinlagen und Verbriefte in T€:	3.302.678	2,0%	2,9%	37
Spareinlagen in T€:	776.699	-2,7%	1,8%	51
Bilanzsumme in T€:	3.923.037	2,1%	2,7%	39
Eigenkapital in T€:	215.137	1,8%	3,9%	40
davon Gewinnrücklagen	75,6%	0,6%	-3,4%	74
Quote des normalen Ergebnis:	0,48%	80,1%	576,2%	82
sonstiges Ergebnis:	0,10%	-15,6%	-37,1%	53
Ergebnis nach Steuern:	0,34%	66,8%	289,2%	40
ROE:	5,3%	66,8%	285,7%	35



Bilanzsumme pro Mitarbeiter in Mio. €
4,2 | **70**
 3%



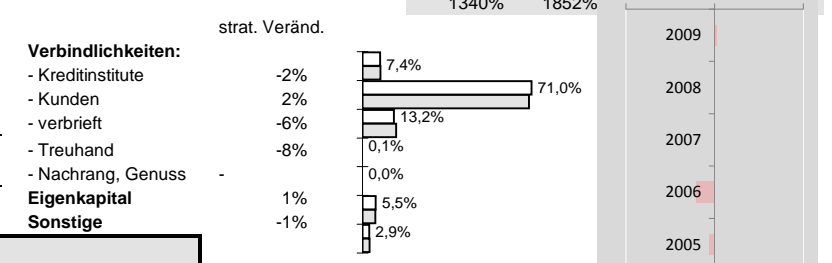
Effizienz:

Kostenquote	Provisionsquote	Personal-kostenquote	Sozialkostenquote
2,8%	0,11%	1,7%	0,4%
-3%	-1%	-1%	-3%
60	39	77	76
-1%	3%	0%	-9%

Ertragsstärke:

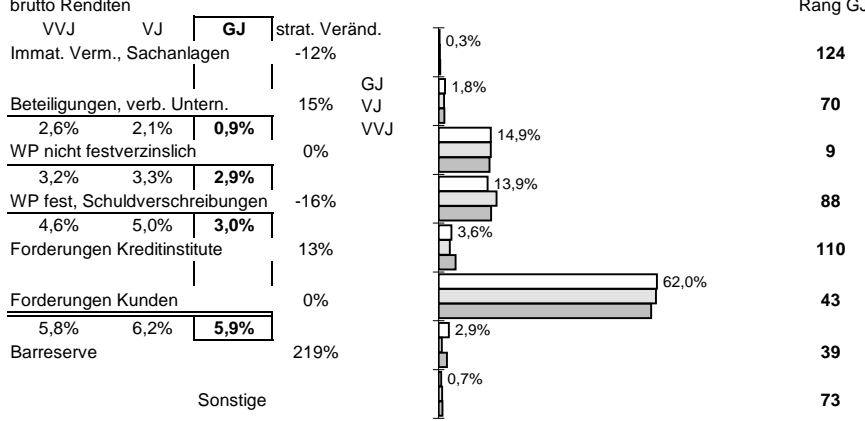
Nettorendite	Zinsüberschuss	netto Wertberichtigungen	netto Provisionsertrag
1,8%	2,1%	-0,7%	0,77%
13%	14%	2%	5%
56	70	93	47
27%	13%	24%	-1%

Struktur der Passiva



- Verbindlichkeiten:**
- Kreditinstitute
 - Kunden
 - verbrieft
 - Treuhand
 - Nachrang, Genuss
- Eigenkapital**
- Sonstige**

Struktur der Aktiva



Zuschreibungen

0,05% | **28**

Abschreibungen

Immat., Sachanlagen

0,00% | **105**

Beteiligungen und WP wie Anlagevermögen

0,00% | **61**

Forderungen und bestimmte WP

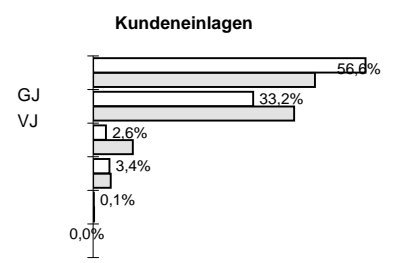
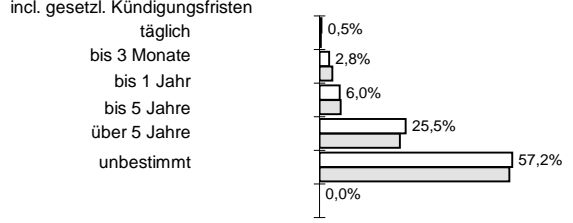
0,67% | **23**

Zinsaufwand

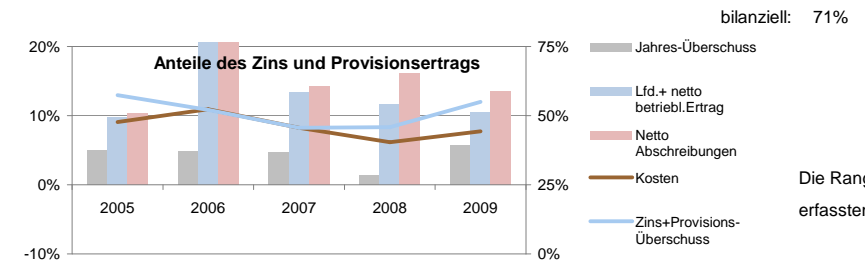
2,4% | **45**

-8% | -26%

Bestand nach Restlaufzeiten:



Anteile der Bilanzsumme:



Sicherheit:

Eigenkapitalquote	Bankfond
6,5%	85
0%	1%
0,0%	98
-50%	-100%
-2%	46
-3%	

Die Rangangaben beziehen sich auf aktuell ca 125 von 145 erfassten regionalen Sparkassen sowie Volks- und Raiffeisenbanken
www.rankingweb.de/Banken.html

