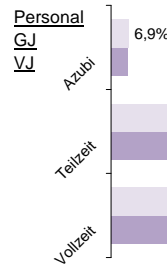
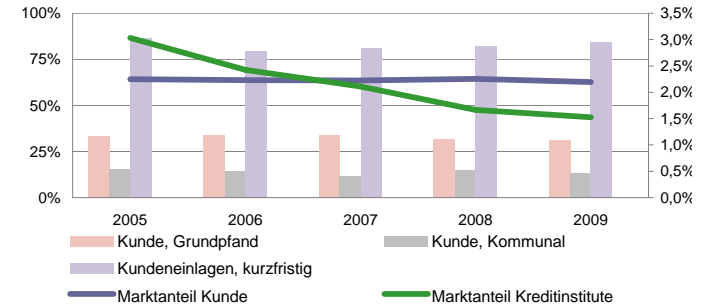
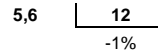


Sparkasse Hannover

Status 2010	Wert	Trend	Veränd	Rang
Kundeneinlagen und Verbriefte in T€:	9.246.817	1,9%	-0,4%	6
Spareinlagen in T€:	2.741.626	-8,1%	-22,9%	13
Bilanzsumme in T€:	12.400.309	-2,1%	-1,7%	6
Eigenkapital in T€:	731.000	2,1%	2,7%	5
davon Gewinnrücklagen	96,6%	0,3%	-1,3%	31
Quote des normalen Ergebnis:	0,52%	0,4%	131,3%	73
sonstiges Ergebnis:	-0,11%	-88,4%	-227,6%	125
Ergebnis nach Steuern:	0,27%	-9,9%	67,3%	64
ROE:	3,4%	-10,0%	62,2%	74



Bilanzsumme pro Mitarbeiter in Mio. €



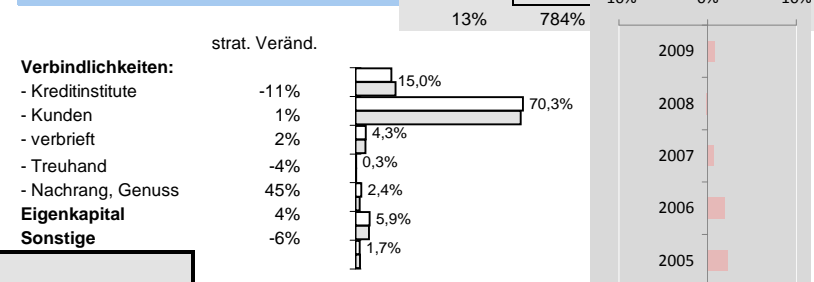
Effizienz:

Kostenquote	Provisionsquote	Personalkostenquote	Sozialkostenquote
3,0%	0,05%	1,5%	0,5%
-3%	12%	-10%	-21%
49	113	100	40
-	8%	28%	69%

Ertragsstärke:

Nettorendite	Zinsüberschuss	netto Wertberichtigungen	netto Provisionsertrag
2,0%	1,8%	-0,2%	0,62%
6%	0%	24%	-6%
39	94	13	87
50%	4%	75%	-

Struktur der Passiva



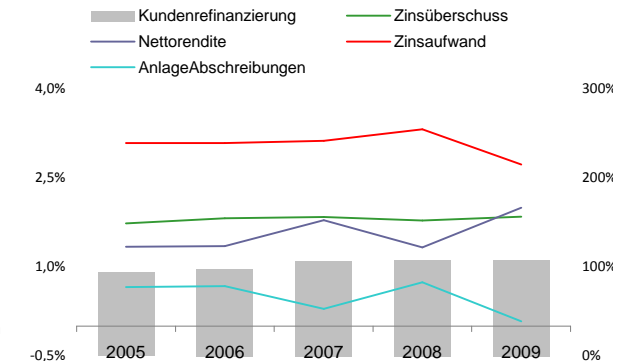
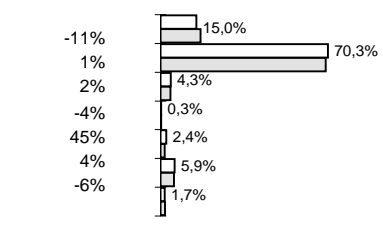
Verbindlichkeiten:

- Kreditinstitute
- Kunden
- verbrieft
- Treuhand
- Nachrang, Genuss

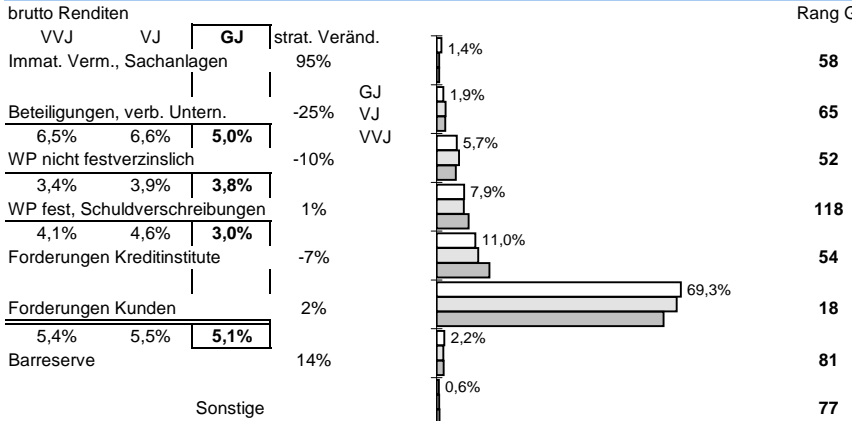
Eigenkapital Sonstige

Sicherheit:	Eigenkapitalquote
7,9%	45
-1%	3%
EK ähnlich	Bankfond
3,3%	19
17%	44%
0,8%	45
-2%	0%

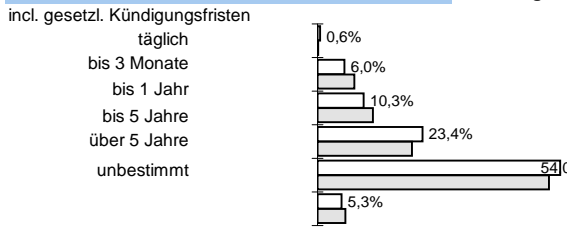
strat. Veränd.



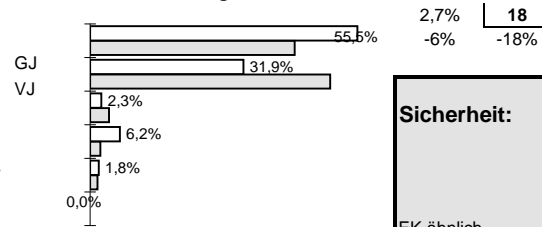
Struktur der Aktiva



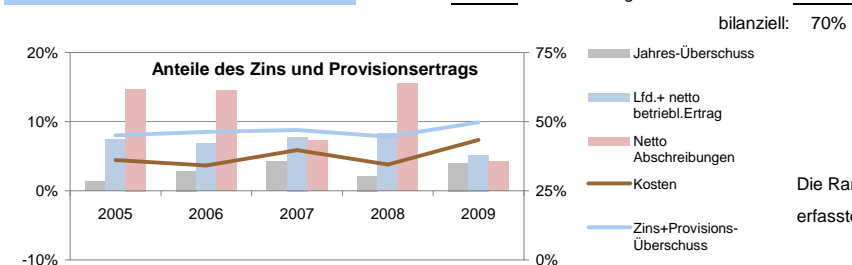
Bestand nach Restlaufzeiten:



Kundeneinlagen



Anteile der Bilanzsumme:



Die Rangangaben beziehen sich auf aktuell ca 125 von 145 erfassten regionalen Sparkassen sowie Volks- und Raiffeisenbanken
www.rankingweb.de/Banken.html