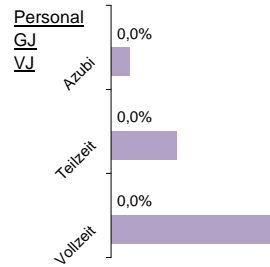
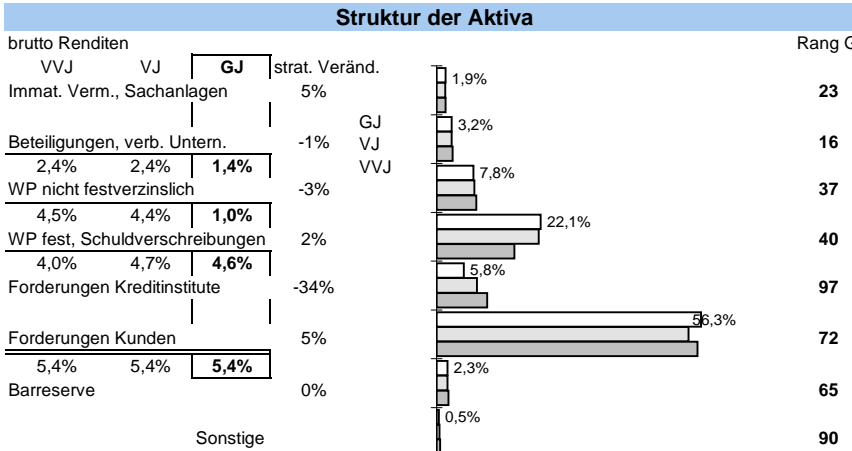


Heidelberger Volksbank

Status 2010	Wert	Trend	Veränd	Rang
Kundeneinlagen und Verbriefte in T€:	859.724	5,9%	4,5%	87
Spareinlagen in T€:	306.745	-1,9%	19,3%	82
Bilanzsumme in T€:	989.723	5,9%	4,6%	92
Eigenkapital in T€:	50.608	5,1%	5,3%	96
davon Gewinnrücklagen	78,3%	-0,2%	0,0%	70
Quote des normalen Ergebnis:	0,74%	15,6%	27,8%	36
sonstiges Ergebnis:	0,16%	32,8%	59,3%	27
Ergebnis nach Steuern:	0,36%	18,9%	14,3%	37
ROE:	6,1%	19,9%	13,4%	17



Bilanzsumme pro Mitarbeiter in Mio. €



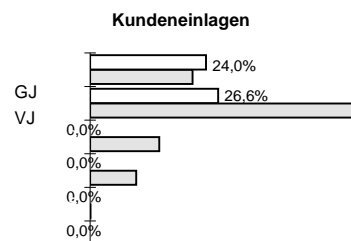
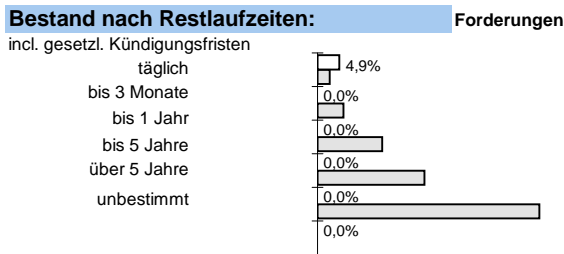
Zuschreibungen 0,00% 52

Abschreibungen Immat., Sachanlagen 0,00% 61

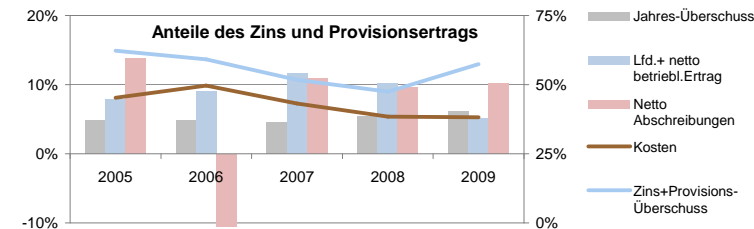
Beteiligungen und WP wie Anlagevermögen 0,00% 61

Forderungen und bestimmte WP 0,40% 64

Zinsaufwand 2,4% 55
-5% -21%



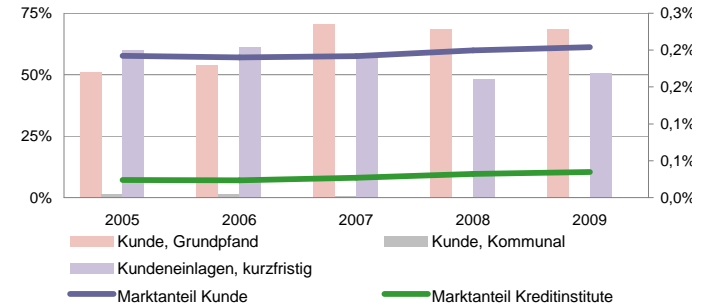
Anteile der Bilanzsumme: 3% << dargestellt: >> 43%
bilanziell: 85%



Sicherheit:

Eigenkapitalquote	5,9%	99	
EK ähnlich	-3%	1%	
Bankfond	2,6%	11	
0,0%	98	0%	
0%	0%	-3%	0%

Die Rangangaben beziehen sich auf aktuell ca 125 von 145 erfassten regionalen Sparkassen sowie Volks- und Raiffeisenbanken
www.rankingweb.de/Banken.html



Effizienz:

Kostenquote	Provisionsquote	Personal-kostenquote	Sozialkostenquote
2,3%	0,05%	1,5%	0,3%
-5%	2%	-6%	-6%
103	105	93	98

Ertragsstärke:

Nettorendite	Zinsüberschuss	netto Wertberichtigungen	netto Provisionsertrag
1,8%	2,2%	-0,5%	0,78%
2%	12%	3%	-5%
59	53	62	44

