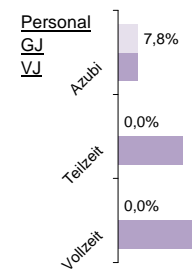
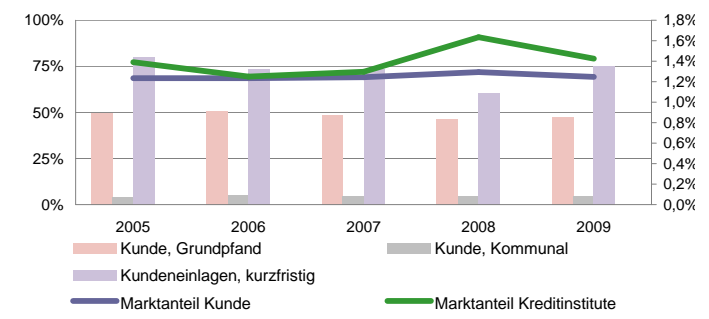


# Sparkasse Heilbronn

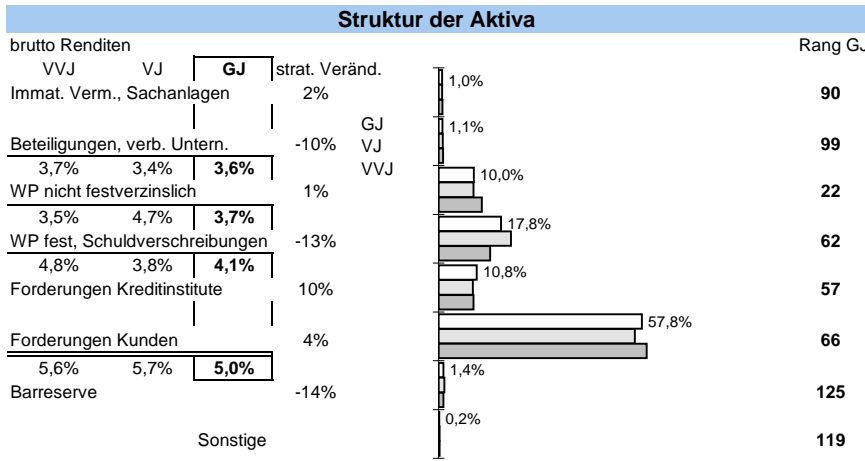
Status 2010	Wert	Trend	Veränd	Rang
Kundeneinlagen und Verbriefte in T€:	5.247.650	2,6%	-1,4%	23
Spareinlagen in T€:	1.978.978	0,3%	20,2%	20
Bilanzsumme in T€:	7.536.485	2,0%	-4,9%	21
Eigenkapital in T€:	402.292	4,2%	4,0%	18
davon Gewinnrücklagen	97,9%	0,1%	0,1%	22
Quote des normalen Ergebnis:	0,52%	-15,0%	27,5%	72
sonstiges Ergebnis:	0,02%	-30,7%	-41,8%	94
Ergebnis nach Steuern:	0,30%	-2,8%	2,2%	56
ROE:	3,9%	-4,2%	-3,1%	64



Bilanzsumme pro Mitarbeiter in Mio. €  
**4,6** | **47**  
 -4%



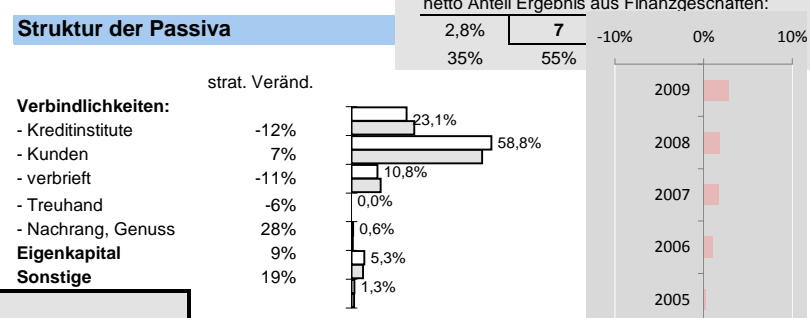
Kostenquote	Provisionsquote	Personalkostenquote	Sozialkostenquote
2,0%	0,03%	1,4%	0,3%
-1%	-3%	2%	2%
<b>125</b>	<b>129</b>	<b>109</b>	<b>107</b>
-2%	7%	2%	-6%



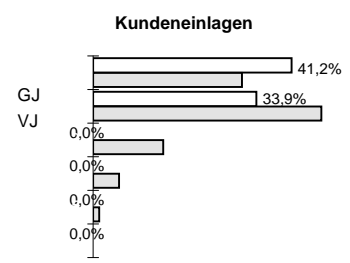
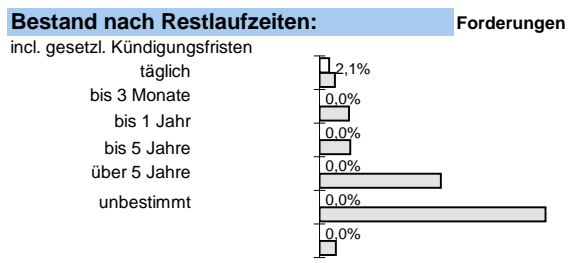
Zuschreibungen	Abschreibungen
0,00%	
<b>52</b>	
Immat., Sachanlagen	
0,00%	
<b>112</b>	
Beteiligungen und WP wie Anlagevermögen	
0,17%	
<b>7</b>	
Forderungen und bestimmte WP	
0,17%	
<b>106</b>	
Zinsaufwand	
3,1%	
<b>5</b>	
-5%	
-12%	

### Ertragsstärke:

Nettorendite	Zinsüberschuss	netto Wertberichtigungen	netto Provisionsertrag
1,3%	1,3%	-0,4%	0,52%
-6%	-5%	-1%	-5%
<b>119</b>	<b>128</b>	<b>41</b>	<b>111</b>
18%	2%	42%	0%



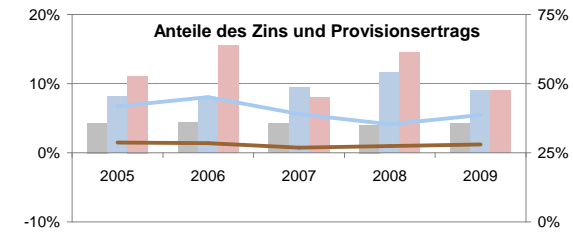
- Verbindlichkeiten:**
- Kreditinstitute
  - Kunden
  - verbrieft
  - Treuhand
  - Nachrang, Genuss
- Eigenkapital**
- Sonstige**



### Sicherheit:

Eigenkapitalquote
7,7%
<b>51</b>
-1%
6%
EK ähnlich
Bankfond
0,9%
<b>66</b>
3%
25%
45%
<b>49</b>
103%

Anteile der Bilanzsumme: 1% << dargestellt: >> 44%  
 bilanziell: 59%



Die Rangangaben beziehen sich auf aktuell ca 125 von 145 erfassten regionalen Sparkassen sowie Volks- und Raiffeisenbanken  
[www.rankingweb.de/Banken.html](http://www.rankingweb.de/Banken.html)

