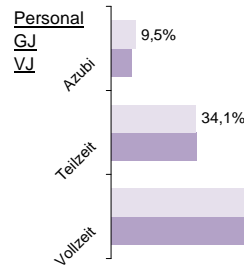


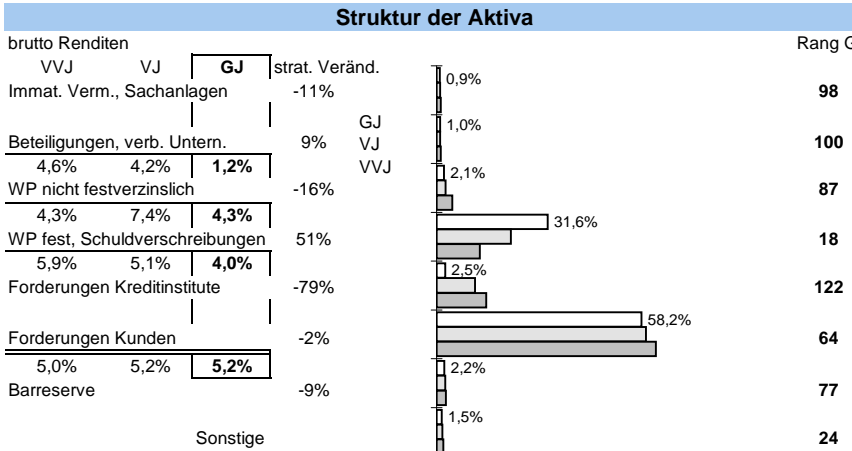
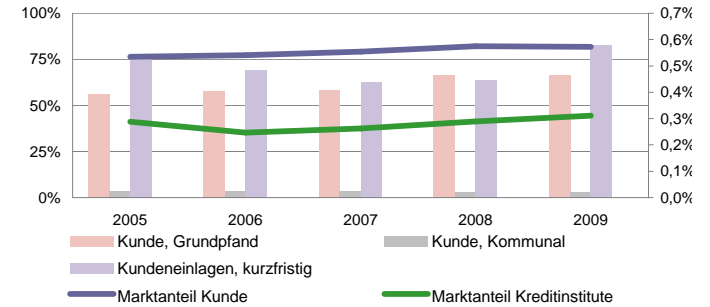
Sparkasse Ingolstadt

Status 2010	Wert	Trend	Veränd	Rang
Kundeneinlagen und Verbriefte in T€:	2.410.974	4,2%	1,8%	49
Spareinlagen in T€:	784.811	5,0%	28,2%	50
Bilanzsumme in T€:	3.064.357	4,4%	2,4%	50
Eigenkapital in T€:	216.920	4,9%	5,6%	39
davon Gewinnrücklagen	95,8%	-0,2%	-0,4%	40
Quote des normalen Ergebnis:	1,04%	7,3%	45,7%	10
sonstiges Ergebnis:	0,11%	-25,0%	44,2%	51
Ergebnis nach Steuern:	0,50%	6,3%	42,6%	14
ROE:	5,6%	5,6%	37,4%	27



Bilanzsumme pro Mitarbeiter in Mio. €

4,4	52
	3%



Zuschreibungen

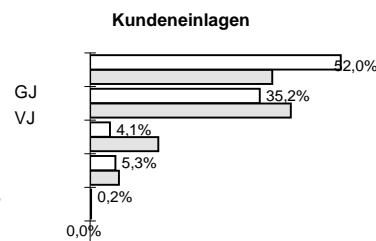
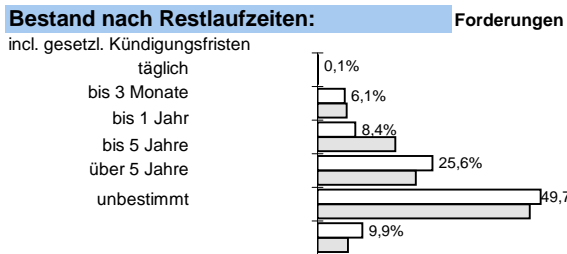
Abschreibungen

Immat., Sachanlagen

Beteiligungen und WP wie Anlagevermögen

Forderungen und bestimmte WP

Zinsaufwand



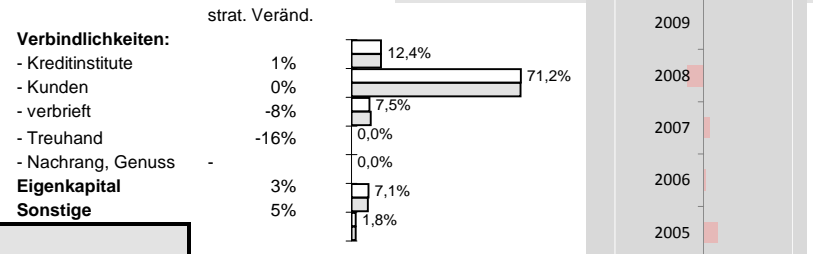
Effizienz:

Kostenquote	Provisionsquote	Personalkostenquote	Sozialkostenquote
2,0%	0,04%	1,3%	0,3%
-5%	-3%	-5%	-10%
124	124	117	112

Ertragsstärke:

Nettorendite	Zinsüberschuss	netto Wertberichtigungen	netto Provisionsertrag
1,9%	2,6%	-0,8%	0,57%
5%	23%	11%	-1%
45	20	104	97

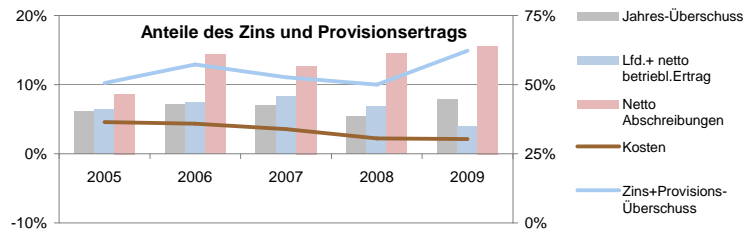
Struktur der Passiva



Sicherheit:

Kategorie	Anteil
Eigenkapitalquote	9,0%
EK ähnlich	-1%
Bankfond	4%
0,0%	93
18%	14%
0,2%	65
100%	100%

Anteile der Bilanzsumme: 61% << dargestellt: >> 71% bilanziell: 71%



Die Rangangaben beziehen sich auf aktuell ca 125 von 145 erfassten regionalen Sparkassen sowie Volks- und Raiffeisenbanken

