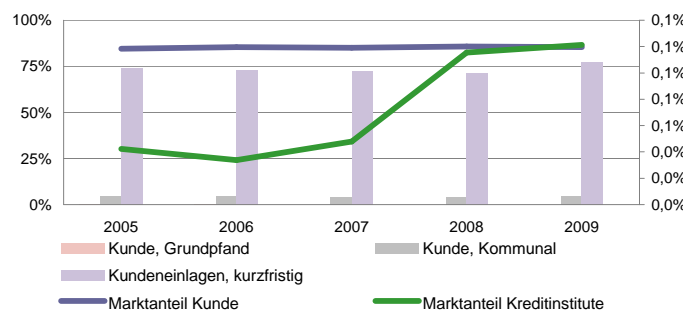
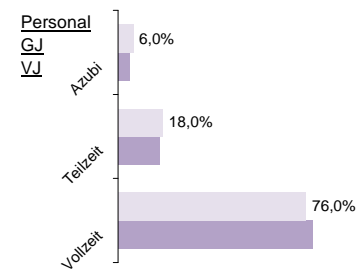


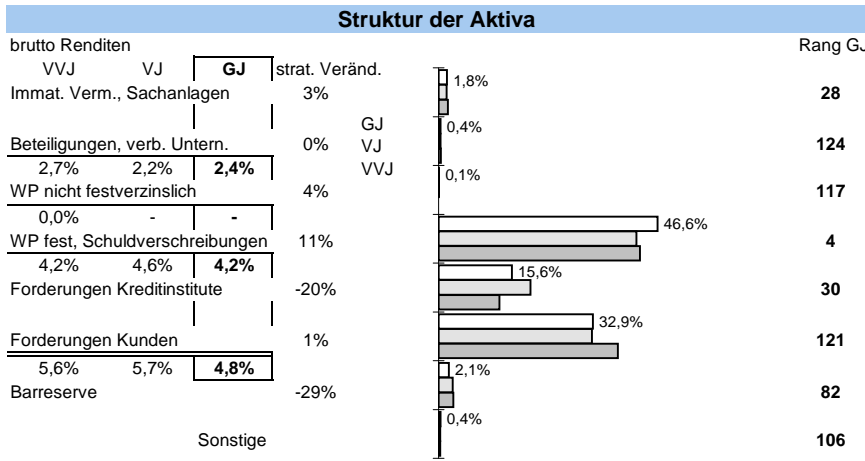
# Volksbank Saaletal eG

Status 2010	Wert	Trend	Veränd	Rang
Kundeneinlagen und Verbriefte in T€:	503.794	2,8%	1,9%	108
Spareinlagen in T€:	180.606	5,2%	16,4%	104
Bilanzsumme in T€:	687.831	9,8%	1,7%	107
Eigenkapital in T€:	25.394	-0,1%	2,5%	117
davon Gewinnrücklagen	59,8%	1,9%	-1,7%	113
Quote des normalen Ergebnis:	0,30%	-2,8%	100,9%	109
sonstiges Ergebnis:	0,05%	-9,5%	-22,5%	85
Ergebnis nach Steuern:	0,22%	38,7%	219,7%	80
ROE:	4,4%	43,9%	217,7%	46



Bilanzsumme pro Mitarbeiter in Mio. €  
**3,4** | **108**  
 1%

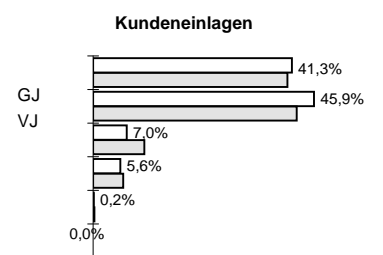
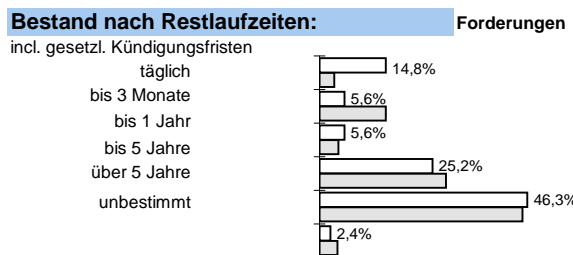
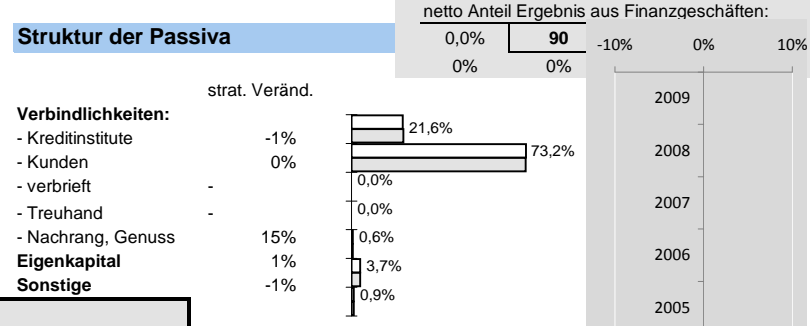
Kostenquote	Provisionsquote	Personal-kostenquote	Sozialkostenquote
2,8%	0,13%	1,7%	0,3%
-2%	2%	-1%	-2%
<b>57</b>	<b>27</b>	<b>76</b>	<b>113</b>
-1%	10%	1%	2%



Zuschreibungen	Abschreibungen
0,11%	0,00%
17	28
Immat., Sachanlagen	
0,00%	
28	
Beteiligungen und WP wie Anlagevermögen	
0,00%	
61	
Forderungen und bestimmte WP	
0,91%	
8	
Zinsaufwand	
1,8%	
119	
-10%	
-31%	

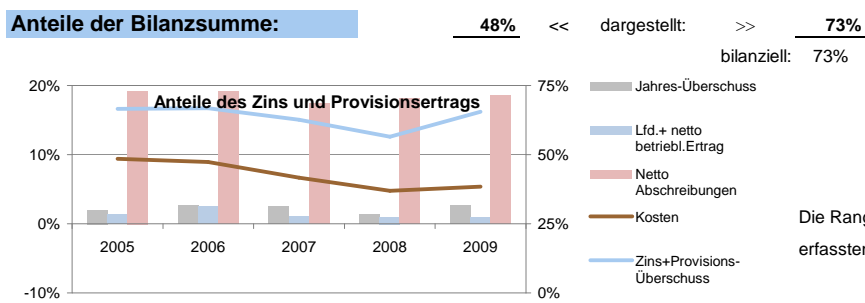
### Ertragsstärke:

Nettorendite	Zinsüberschuss	netto Wertberichtigungen	netto Provisionsertrag
1,6%	2,6%	-1,0%	0,79%
0%	-1%	2%	-10%
<b>81</b>	<b>21</b>	<b>121</b>	<b>40</b>
16%	5%	9%	-5%



### Sicherheit:

Eigenkapitalquote	EK ähnlich	Bankfond
5,0%	0,8%	0,0%
-1%	33%	0%
1%	15%	0%
<b>118</b>	<b>69</b>	<b>80</b>



Die Rangangaben beziehen sich auf aktuell ca 125 von 145 erfassten regionalen Sparkassen sowie Volks- und Raiffeisenbanken  
[www.rankingweb.de/Banken.html](http://www.rankingweb.de/Banken.html)

