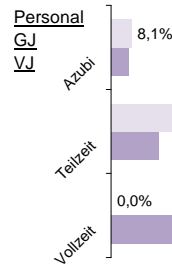
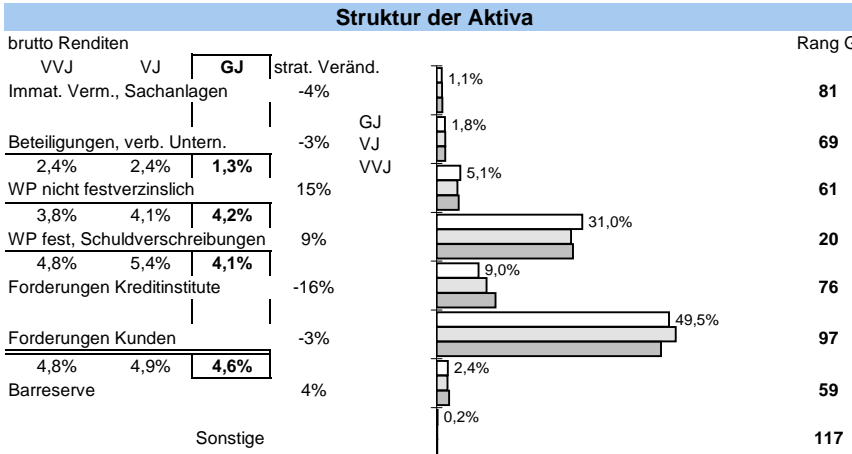
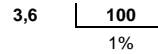


# Sparkasse Jena-Saale-Holzland

Status 2010	Wert	Trend	Veränd	Rang
Kundeneinlagen und Verbriefte in T€:	1.260.586	3,8%	0,7%	<b>77</b>
Spareinlagen in T€:	562.288	4,4%	5,7%	<b>66</b>
Bilanzsumme in T€:	1.582.854	4,2%	3,6%	<b>80</b>
Eigenkapital in T€:	43.595	2,0%	3,3%	<b>100</b>
davon Gewinnrücklagen	78,9%	2,8%	-1,3%	<b>68</b>
Quote des normalen Ergebnis:	0,35%	6,5%	1256,1%	<b>103</b>
sonstiges Ergebnis:	-0,22%	-2816,4%	-303,4%	<b>127</b>
Ergebnis nach Steuern:	0,11%	-30,0%	336,4%	<b>114</b>
ROE:	3,2%	-29,3%	325,5%	<b>79</b>



Bilanzsumme pro Mitarbeiter in Mio. €



Zuschreibungen

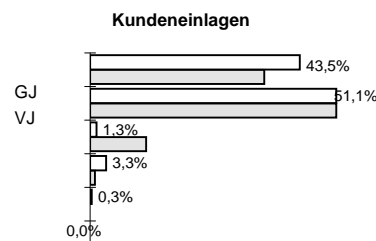
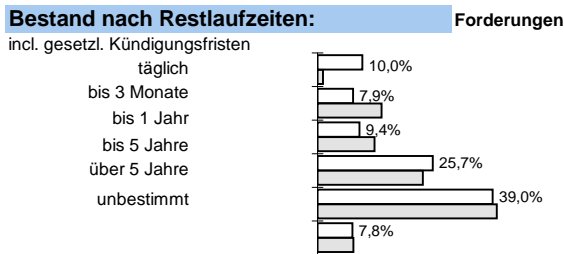
Abschreibungen

Immat., Sachanlagen

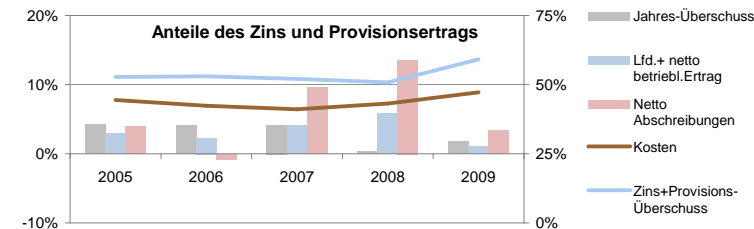
Beteiligungen und WP wie Anlagevermögen

Forderungen und bestimmte WP

Zinsaufwand



Anteile der Bilanzsumme: 58% << dargestellt: >> 76% bilanziell: 76%

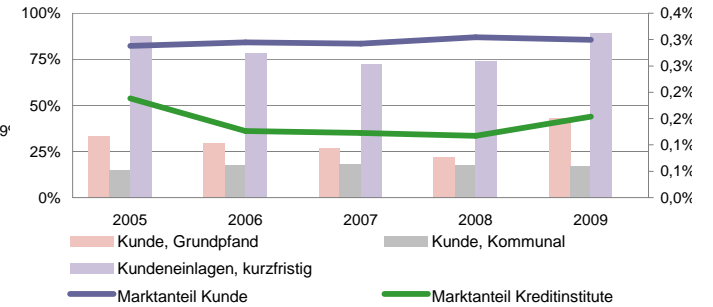


### Sicherheit:

Eigenkapitalquote	Rang
3,5%	<b>129</b>
-2%	3%
EK ähnlich	Rang
3,7%	<b>13</b>
-1%	0%
1,8%	<b>19</b>
4%	14%

Die Rangangaben beziehen sich auf aktuell ca 125 von 145 erfassten regionalen Sparkassen sowie Volks- und Raiffeisenbanken

[www.rankingweb.de/Banken.html](http://www.rankingweb.de/Banken.html)



### Effizienz:

Kostenquote	Provisionsquote	Personalkostenquote	Sozialkostenquote
2,9%	0,09%	1,8%	0,4%
3%	-3%	4%	13%
51	58	59	66
1%	8%	1%	3%

### Ertragsstärke:

Nettorendite	Zinsüberschuss	netto Wertberichtigungen	netto Provisionsertrag
2,2%	2,1%	-0,2%	0,81%
20%	7%	34%	-7%
24	68	8	36
55%	11%	78%	-11%

### Struktur der Passiva

