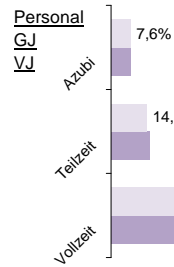
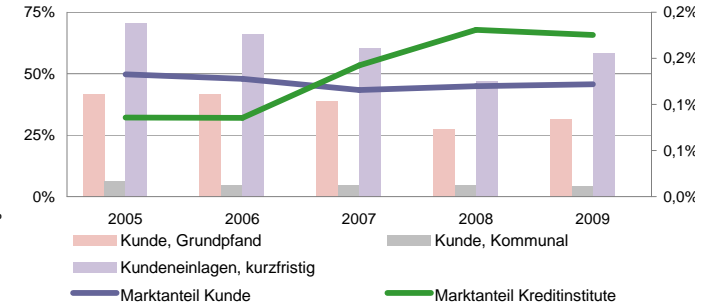


Volksbank Kaiserslautern-Nordwestpfalz

Status 2010	Wert	Trend	Veränd	Rang
Kundeneinlagen und Verbriefte in T€:	512.582	5,4%	3,9%	107
Spareinlagen in T€:	140.814	-0,2%	17,8%	111
Bilanzsumme in T€:	807.528	5,3%	1,2%	102
Eigenkapital in T€:	38.482	-2,9%	1,9%	104
davon Gewinnrücklagen	74,1%	4,8%	-1,1%	78
Quote des normalen Ergebnis:	0,39%	15,4%	228,2%	98
sonstiges Ergebnis:	0,00%	-46,3%	-96,6%	104
Ergebnis nach Steuern:	0,30%	7,3%	165,7%	57
ROE:	3,9%	17,3%	170,9%	60



Bilanzsumme pro Mitarbeiter in Mio. €
4,1 | **73**
 -9%



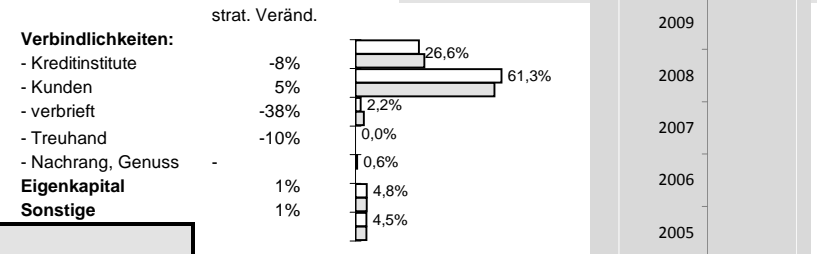
Effizienz:

Kostenquote	Provisionsquote	Personal-kostenquote	Sozialkostenquote
3,3%	0,21%	2,0%	0,5%
-7%	15%	-8%	-8%
32	5	38	29
-5%	8%	-10%	-16%

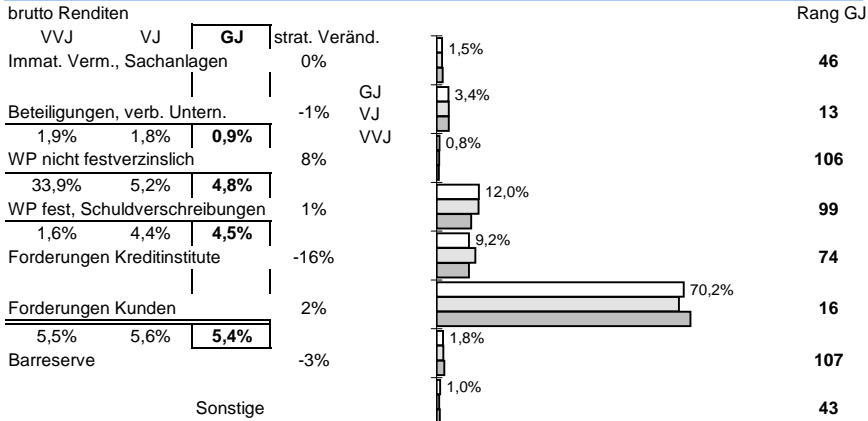
Ertragsstärke:

Nettorendite	Zinsüberschuss	netto Wertberichtigungen	netto Provisionsertrag
1,6%	2,3%	-0,7%	0,61%
-10%	3%	-16%	-12%
89	49	98	89
8%	3%	10%	-5%

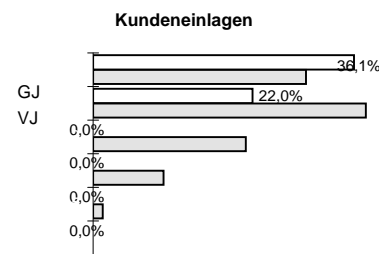
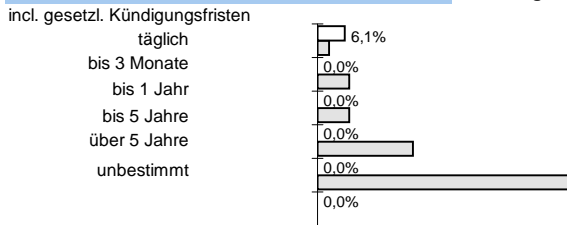
Struktur der Passiva



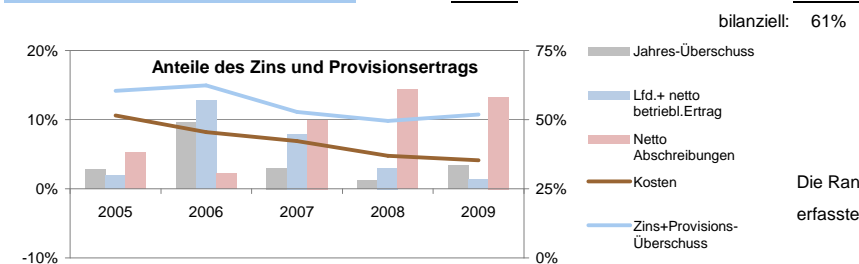
Struktur der Aktiva



Bestand nach Restlaufzeiten:



Anteile der Bilanzsumme:



Sicherheit:	Eigenkapitalquote
7,5%	55
-4%	-2%
EK ähnlich	Bankfond
1,0%	65
100%	100%
3,9%	4
-5%	-4%

Die Rangangaben beziehen sich auf aktuell ca 125 von 145 erfassten regionalen Sparkassen sowie Volks- und Raiffeisenbanken
www.rankingweb.de/Banken.html

