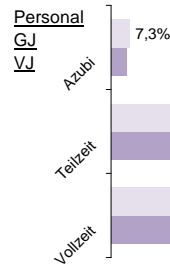
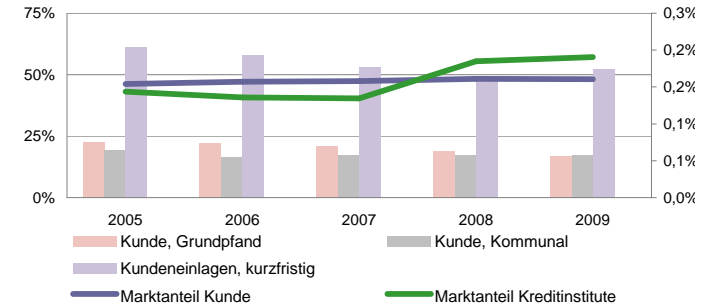
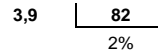


Stadtsparkasse Kaiserslautern

Status 2010	Wert	Trend	Veränd	Rang
Kundeneinlagen und Verbriefte in T€:	676.919	3,4%	2,2%	94
Spareinlagen in T€:	334.429	5,2%	8,1%	77
Bilanzsumme in T€:	977.903	5,6%	1,4%	93
Eigenkapital in T€:	42.602	2,5%	2,5%	101
davon Gewinnrücklagen	75,1%	0,4%	0,4%	76
Quote des normalen Ergebnis:	0,49%	12,2%	96,3%	76
sonstiges Ergebnis:	0,15%	48,1%	28,3%	30
Ergebnis nach Steuern:	0,15%	3,9%	6,4%	105
ROE:	2,3%	4,9%	6,0%	99



Bilanzsumme pro Mitarbeiter in Mio. €



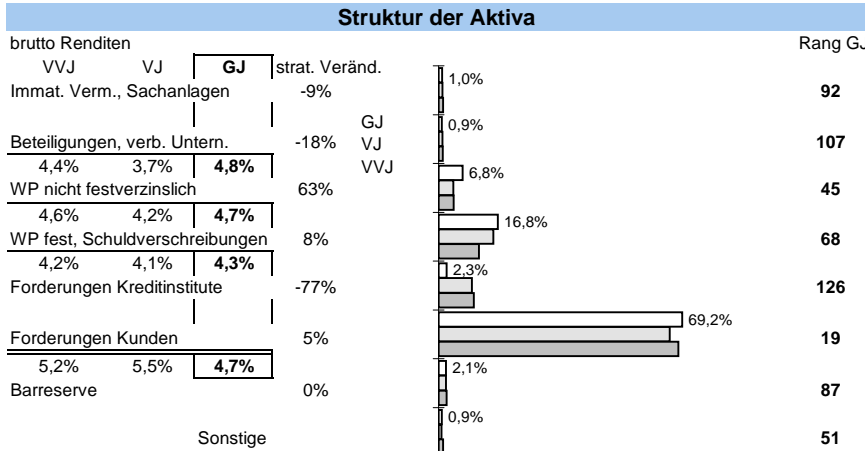
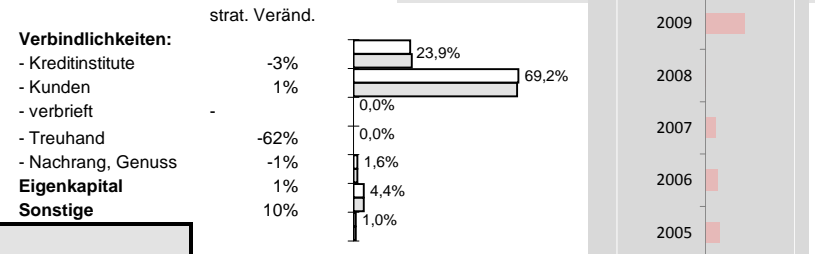
Effizienz:

Kostenquote	Provisionsquote	Personal-kostenquote	Sozialkostenquote
2,6%	0,08%	1,8%	0,5%
-2%	4%	0%	-2%
77	69	62	33
	7%	6%	12%

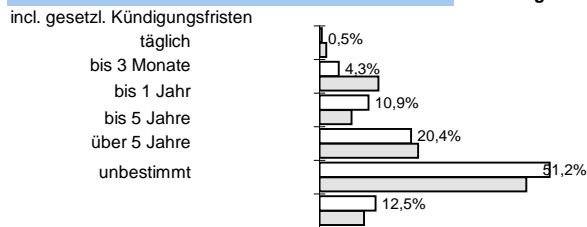
Ertragsstärke:

Nettorendite	Zinsüberschuss	netto Wertberichtigungen	netto Provisionsertrag
1,5%	1,8%	-0,7%	0,52%
-3%	0%	-19%	-5%
104	97	96	112
14%	8%	-21%	-5%

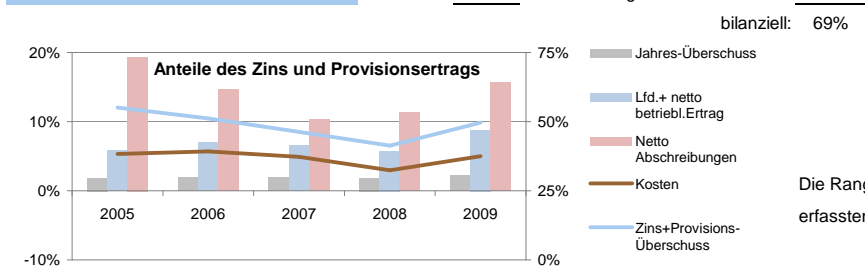
Struktur der Passiva



Bestand nach Restlaufzeiten:



Anteile der Bilanzsumme:



Sicherheit:

Eigenkapitalquote	Bankfond
6,3%	0,0%
-2%	0%
94	80
2,3%	0,0%
-3%	0%
34	80
-2%	0%

Die Rangangaben beziehen sich auf aktuell ca 125 von 145 erfassten regionalen Sparkassen sowie Volks- und Raiffeisenbanken
www.rankingweb.de/Banken.html

