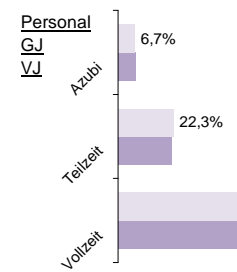
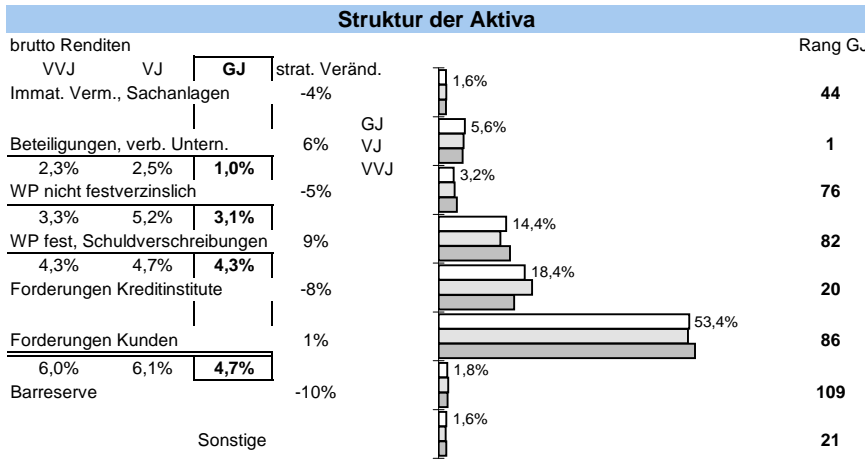
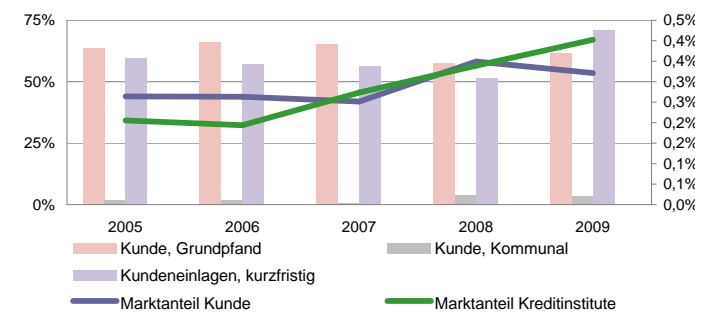


Volksbank Karlsruhe

Status 2010	Wert	Trend	Veränd	Rang
Kundeneinlagen und Verbriefte in T€:	1.351.019	16,9%	-6,0%	73
Spareinlagen in T€:	333.533	63,1%	72,8%	79
Bilanzsumme in T€:	2.047.574	16,9%	-1,1%	67
Eigenkapital in T€:	99.992	21,3%	3,9%	70
davon Gewinnrücklagen	68,2%	6,9%	2,2%	97
Quote des normalen Ergebnis:	0,76%	8,4%	64,1%	31
sonstiges Ergebnis:	0,04%	-46,8%	-48,4%	87
Ergebnis nach Steuern:	0,43%	-2,2%	15,9%	27
ROE:	5,8%	-5,1%	4,8%	21



Bilanzsumme pro Mitarbeiter in Mio. €
4,9 | **30**
 0%



Zuschreibungen	0,00%	52
Abschreibungen		
Immat., Sachanlagen	0,00%	71
Beteiligungen und WP wie Anlagevermögen	0,00%	60
Forderungen und bestimmte WP	0,17%	107
Zinsaufwand	2,4%	58
	-16%	-35%

Effizienz:

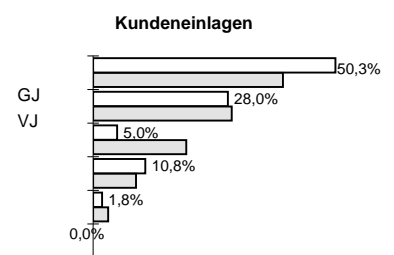
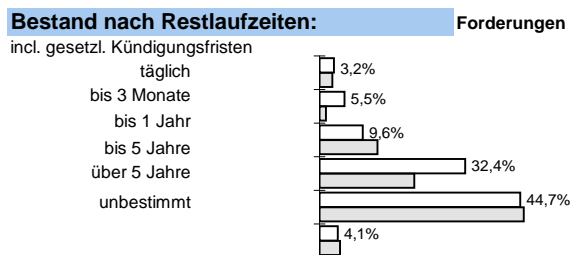
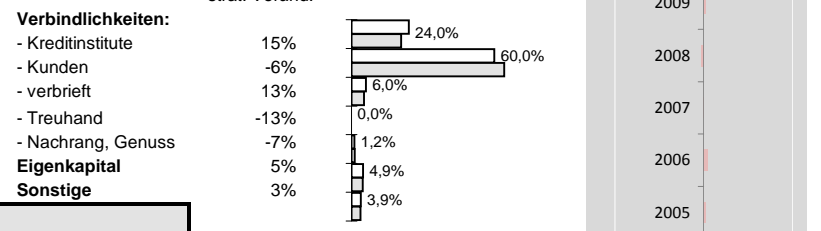
Kostenquote	Provisionsquote	Personalkostenquote	Sozialkostenquote
3,1%	0,24%	2,1%	0,6%
1%	5%	2%	20%
43	3	32	15
11%	17%	13%	33%

Ertragsstärke:

Nettorendite	Zinsüberschuss	netto Wertberichtigungen	netto Provisionsertrag
1,7%	1,9%	-0,3%	0,65%
9%	4%	23%	-10%
69	91	20	78
42%	6%	67%	-23%

Struktur der Passiva

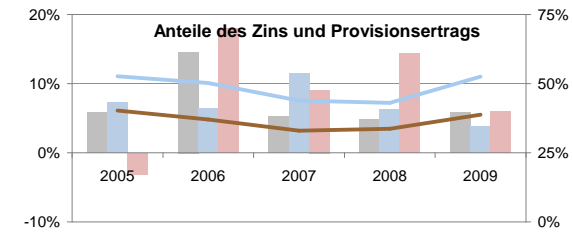
netto Anteil Ergebnis aus Finanzgeschäften:				
0,2%	70	-10%	0%	10%
184%	193%			



Sicherheit:

Eigenkapitalquote	
7,4%	58
-11%	11%
EK ähnlich	Bankfond
1,8%	41
-15%	-3%
3,0%	9
7%	9%

Anteile der Bilanzsumme: **71%** << dargestellt: >> **60%**
 bilanziell: 60%



Die Rangangaben beziehen sich auf aktuell ca 125 von 145 erfassten regionalen Sparkassen sowie Volks- und Raiffeisenbanken
www.rankingweb.de/Banken.html

