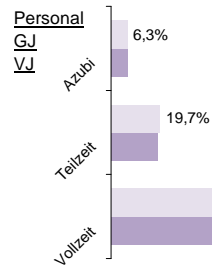
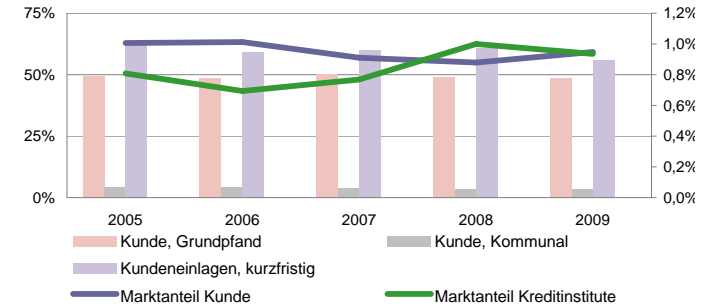


Sparkasse Karlsruhe

Status 2010	Wert	Trend	Veränd	Rang
Kundeneinlagen und Verbriefte in T€:	3.995.928	4,8%	10,4%	31
Spareinlagen in T€:	2.420.967	10,8%	17,9%	15
Bilanzsumme in T€:	5.518.276	4,4%	4,6%	30
Eigenkapital in T€:	283.729	1,6%	1,5%	32
davon Gewinnrücklagen	98,0%	0,4%	0,3%	18
Quote des normalen Ergebnis:	0,31%	-16,2%	66,8%	108
sonstiges Ergebnis:	0,02%	-15,8%	-19,0%	97
Ergebnis nach Steuern:	0,14%	-7,9%	4,5%	107
ROE:	1,9%	-5,3%	13,8%	109



Bilanzsumme pro Mitarbeiter in Mio. €



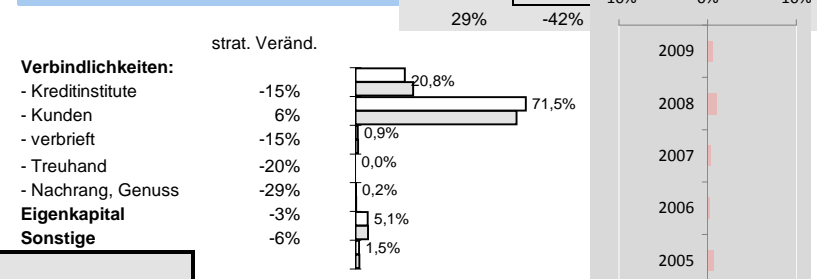
Effizienz:

Kostenquote	Provisionsquote	Personalkostenquote	Sozialkostenquote
2,3%	0,04%	1,5%	0,3%
-3%	-5%	-5%	-6%
102	115	106	102
-15%	-11%	-14%	-21%

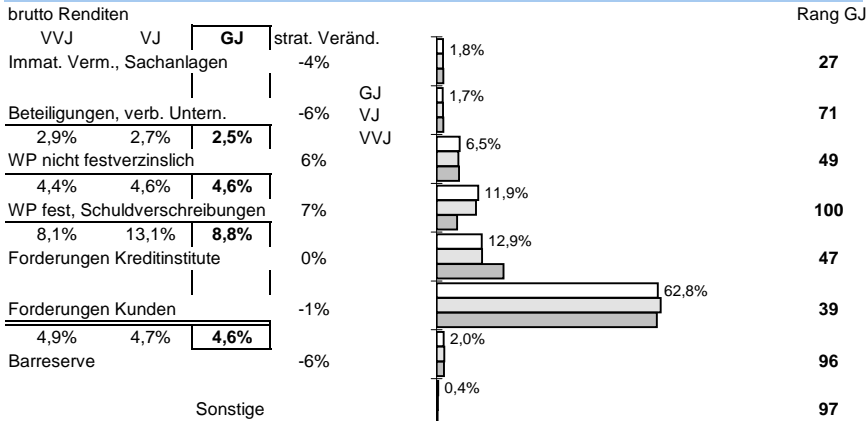
Ertragsstärke:

Nettorendite	Zinsüberschuss	netto Wertberichtigungen	netto Provisionsertrag
1,6%	2,1%	-0,9%	0,45%
-2%	5%	-21%	-7%
97	58	118	123
4%	14%	-24%	-11%

Struktur der Passiva

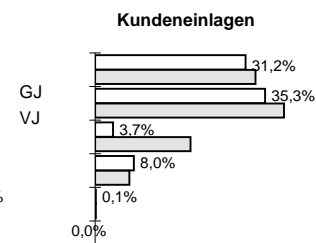
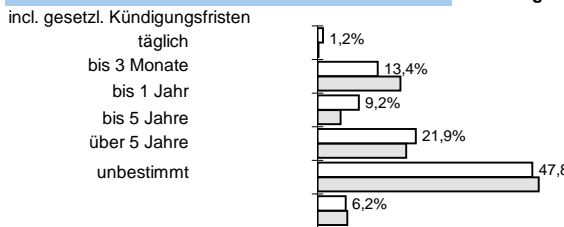


Struktur der Aktiva

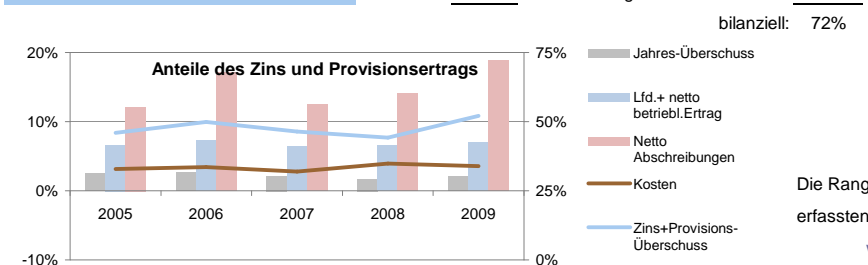


Zuschreibungen	Rang GJ
0,00%	52
Abschreibungen <td></td>	
Immat., Sachanlagen	45
0,00%	
Beteiligungen und WP wie Anlagevermögen	28
0,03%	
Forderungen und bestimmte WP	14
0,76%	
Zinsaufwand	33
2,5%	
-9%	-21%

Bestand nach Restlaufzeiten:



Anteile der Bilanzsumme:



Sicherheit:	Eigenkapitalquote
	7,1%
	-4%
66	-8%
EK ähnlich	Bankfond
0,2%	0,5%
-24%	11%
84	56
-32%	21%

Die Rangangaben beziehen sich auf aktuell ca 125 von 145 erfassten regionalen Sparkassen sowie Volks- und Raiffeisenbanken

