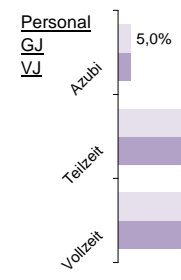


Kasseler Sparkasse

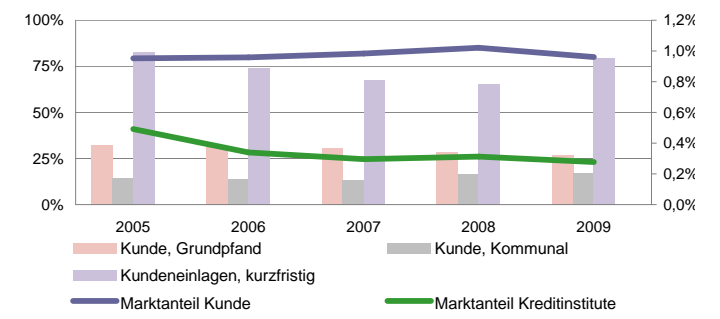
Status 2010	Wert	Trend	Veränd	Rang
Kundeneinlagen und Verbriefte in T€:	4.048.948	1,3%	-3,7%	29
Spareinlagen in T€:	987.517	0,8%	13,3%	43
Bilanzsumme in T€:	4.716.237	0,8%	-3,9%	36
Eigenkapital in T€:	235.320	3,2%	4,0%	36
davon Gewinnrücklagen	96,2%	-1,0%	-1,2%	34
Quote des normalen Ergebnis:	0,53%	-2,6%	8,2%	71
sonstiges Ergebnis:	0,10%	20,4%	62,4%	54
Ergebnis nach Steuern:	0,22%	59,2%	16,8%	78
ROE:	3,8%	55,4%	8,2%	66



Bilanzsumme pro Mitarbeiter in Mio. €

4,4 | 55

-3%



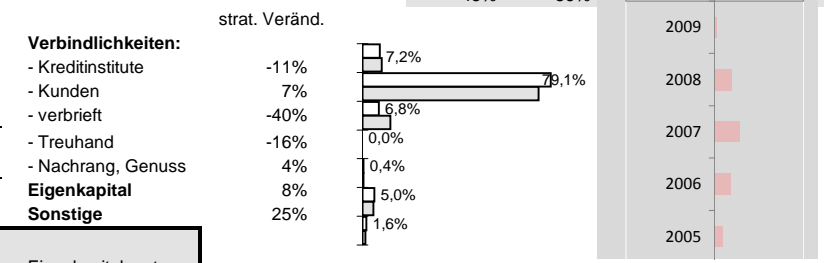
Effizienz:

Kostenquote	Provisionsquote	Personal-kostenquote	Sozialkostenquote
2,1% 116	0,07% 83	1,5% 104	0,4% 79
1% 7%	1% 5%	3% 10%	9% 23%

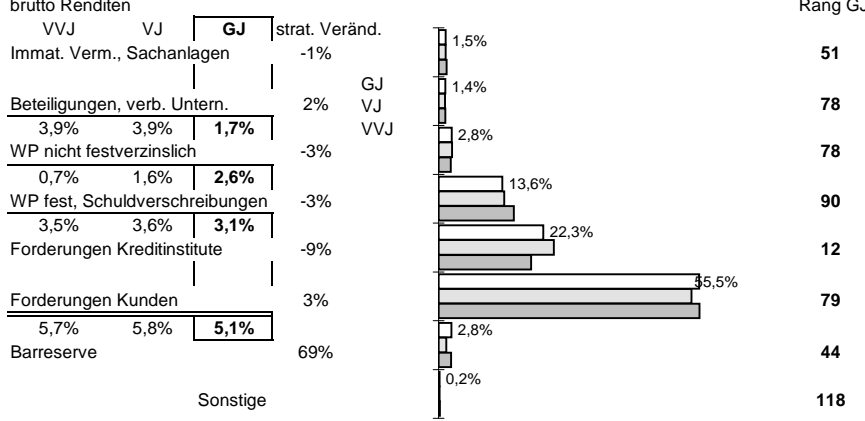
Ertragsstärke:

Nettorendite	Zinsüberschuss	netto Wertberichtigungen	netto Provisionsertrag
1,8% 57	2,1% 72	-0,3% 27	0,59% 92
12% 23%	1% 8%	25% 41%	-7% 0%

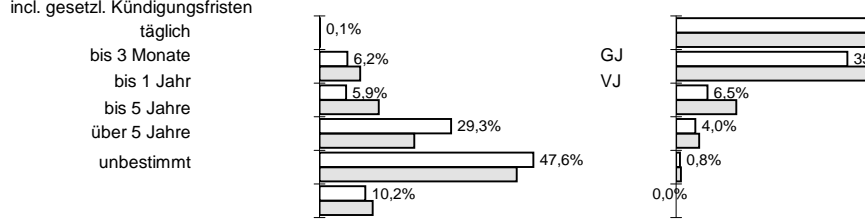
Struktur der Passiva



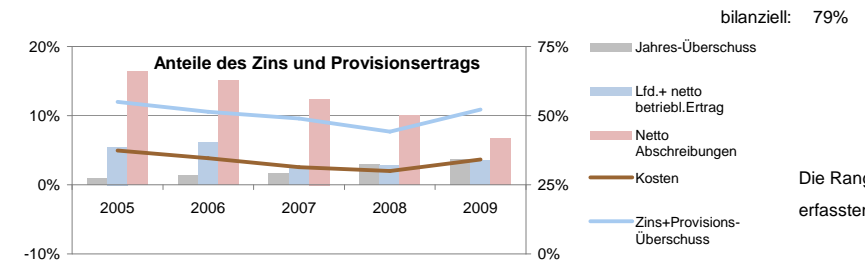
Struktur der Aktiva



Bestand nach Restlaufzeiten:



Anteile der Bilanzsumme:



Sicherheit:	Eigenkapitalquote
5,8%	102
1%	8%
EK ähnlich	Bankfond
0,4%	77
-1%	4%
	100%
	100%

Die Rangangaben beziehen sich auf aktuell ca 125 von 145 erfassten regionalen Sparkassen sowie Volks- und Raiffeisenbanken

www.rankingweb.de/Banken.html

