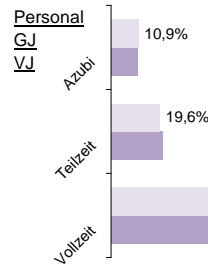
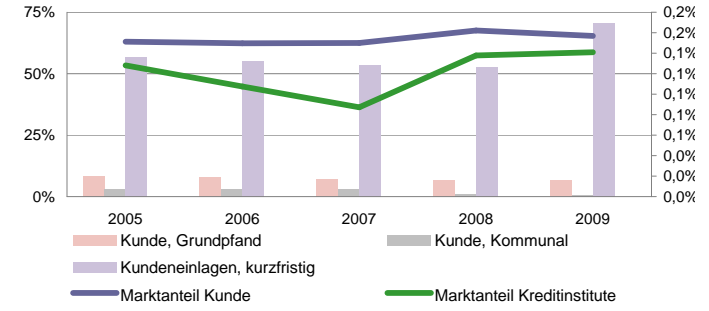


Kieler Volksbank eG

Status 2010	Wert	Trend	Veränd	Rang
Kundeneinlagen und Verbriefte in T€:	661.276	4,9%	-1,0%	95
Spareinlagen in T€:	209.335	13,0%	41,0%	101
Bilanzsumme in T€:	914.922	7,5%	-0,6%	97
Eigenkapital in T€:	42.443	3,2%	3,9%	102
davon Gewinnrücklagen	66,1%	0,5%	-0,3%	104
Quote des normalen Ergebnis:	0,66%	-3,0%	127,4%	50
sonstiges Ergebnis:	0,13%	-28,9%	160,0%	39
Ergebnis nach Steuern:	0,33%	9,3%	32,0%	46
ROE:	5,1%	11,3%	25,8%	39



Bilanzsumme pro Mitarbeiter in Mio. €	3,5	106
		-1%



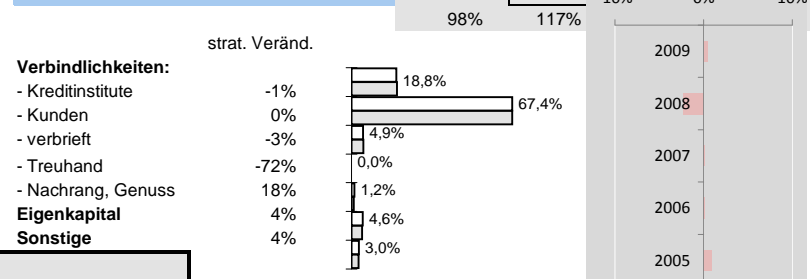
Effizienz:

Kostenquote	Provisionsquote	Personal-kostenquote	Sozialkostenquote
3,4%	0,11%	2,2%	0,4%
-4%	-3%	-3%	-1%
25	41	21	46
-2%	6%	-2%	-15%

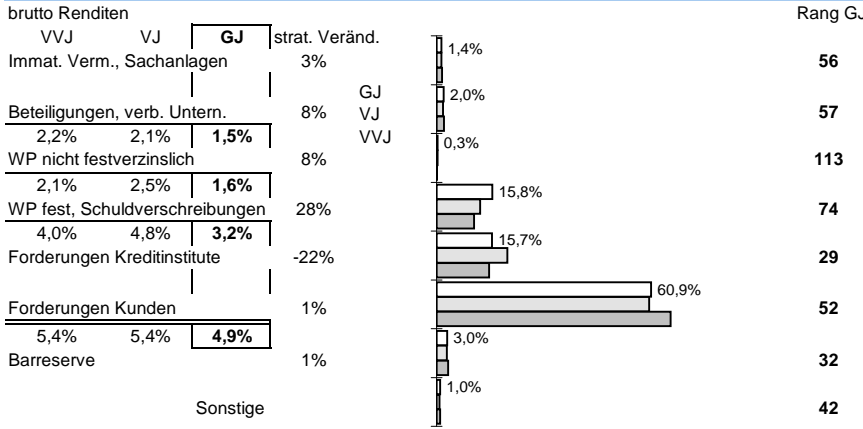
Ertragsstärke:

Nettorendite	Zinsüberschuss	netto Wertberichtigungen	netto Provisionsertrag
1,9%	2,4%	-0,5%	0,93%
-3%	-1%	-7%	-7%
44	38	63	22
2%	5%	-26%	-4%

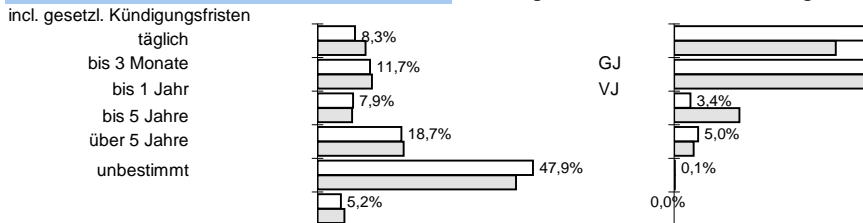
Struktur der Passiva



Struktur der Aktiva

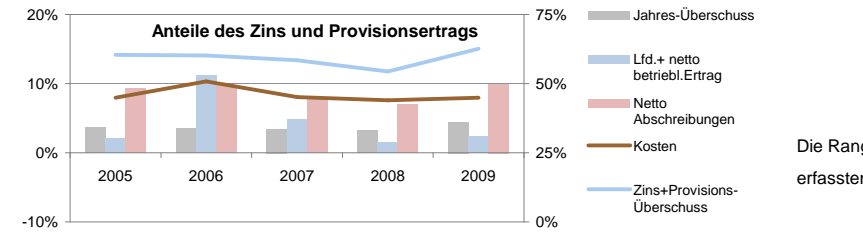


Bestand nach Restlaufzeiten:



Anteile der Bilanzsumme:

76% << dargestellt: >> 67% bilanziell: 67%



Sicherheit:	Eigenkapitalquote
	6,4%
	89
	-3%
	5%
EK ähnlich	Bankfond
1,6%	1,4%
45	26
0%	1%
19%	11%

Die Rangangaben beziehen sich auf aktuell ca 125 von 145 erfassten regionalen Sparkassen sowie Volks- und Raiffeisenbanken
www.rankingweb.de/Banken.html

