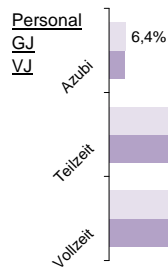


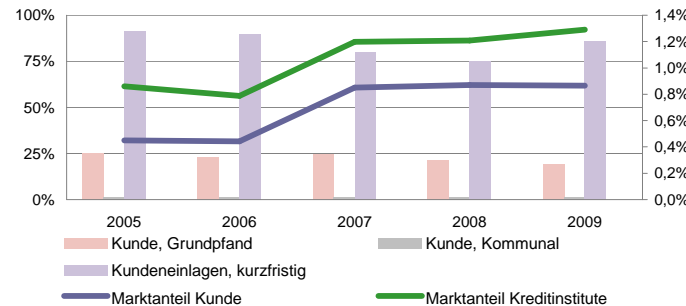
Sparkasse Förde

Status 2010	Wert	Trend	Veränd	Rang
Kundeneinlagen und Verbriefte in T€:	3.644.166	3,4%	1,8%	34
Spareinlagen in T€:	1.166.687	2,4%	-4,5%	36
Bilanzsumme in T€:	5.792.295	1,6%	2,2%	27
Eigenkapital in T€:	292.382	1,1%	2,1%	30
davon Gewinnrücklagen	98,0%	0,8%	-1,6%	20
Quote des normalen Ergebnis:	0,33%	-21,8%	201,4%	106
sonstiges Ergebnis:	0,06%	-47,4%	4634,3%	76
Ergebnis nach Steuern:	0,16%	-22,5%	370,3%	97
ROE:	2,0%	-21,2%	369,0%	106



Bilanzsumme pro Mitarbeiter in Mio. €

4,6 | 45
5%



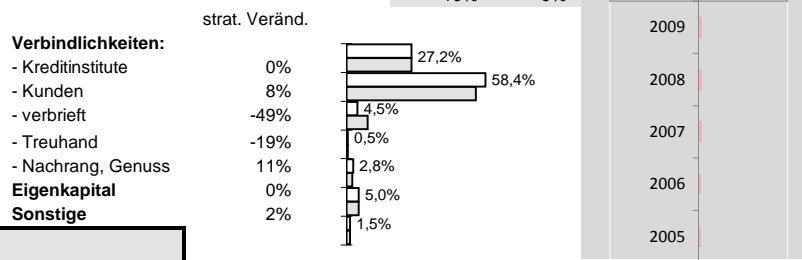
Effizienz:

Kostenquote	Provisionsquote	Personal-kostenquote	Sozialkosten- quote
3,0% 48	0,05% 106	1,8% 58	0,4% 73
-2% 2%	-5% -2%	-2% -1%	-2% -2%

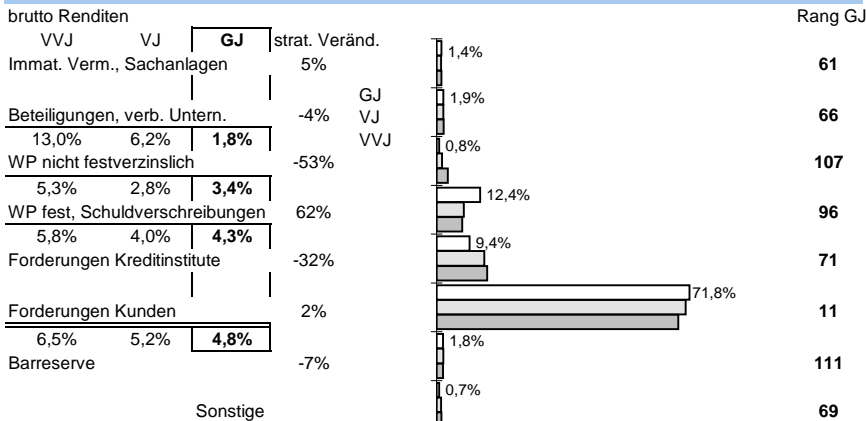
Ertragsstärke:

Nettorendite	Zinsüberschuss	netto Wert-berichtigungen	netto Provisionsertrag
1,5% 106	1,9% 90	-0,5% 55	0,64% 80
-8% 17%	-10% 7%	26% 29%	-11% 0%

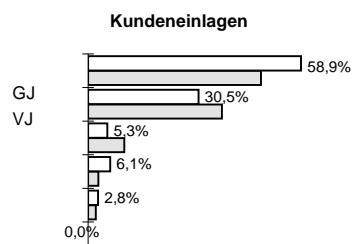
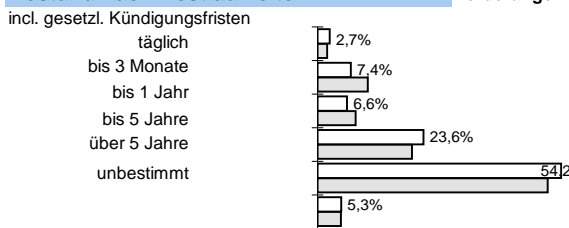
Struktur der Passiva



Struktur der Aktiva

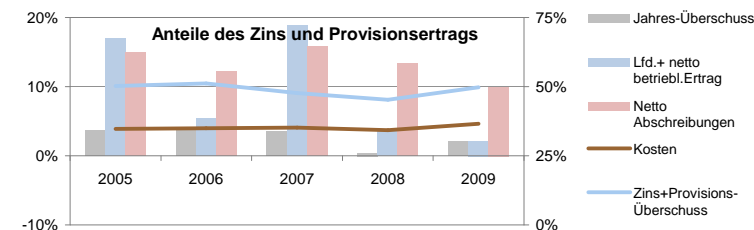


Bestand nach Restlaufzeiten:



Anteile der Bilanzsumme:

81% << dargestellt: >> 58%
bilanziell: 58%



Sicherheit:	Eigenkapitalquote
8,0%	43
-2%	0%
EK ähnlich	Bankfond
4,4%	9
-7%	12%
0,8%	43
4%	13%

Die Rangangaben beziehen sich auf aktuell ca 125 von 145 erfassten regionalen Sparkassen sowie Volks- und Raiffeisenbanken

