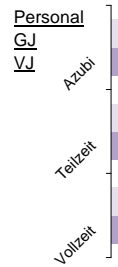
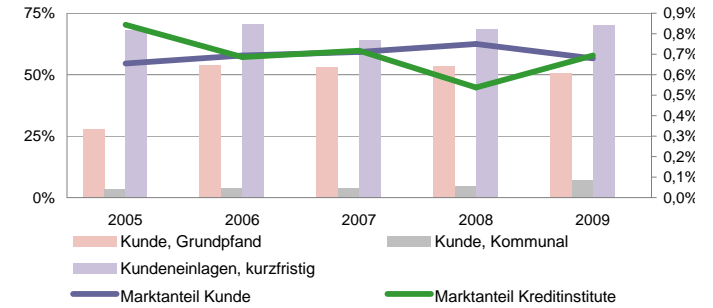


# Sparkasse Koblenz

Status 2010	Wert	Trend	Veränd	Rang
Kundeneinlagen und Verbriefte in T€:	2.859.566	0,1%	-7,3%	43
Spareinlagen in T€:	641.293	3,2%	32,7%	61
Bilanzsumme in T€:	4.051.614	-1,1%	-1,4%	38
Eigenkapital in T€:	259.531	3,6%	4,2%	34
davon Gewinnrücklagen	99,2%	0,0%	-0,1%	3
Quote des normalen Ergebnis:	0,70%	-3,9%	88,2%	41
sonstiges Ergebnis:	0,01%	-47,7%	-97,0%	102
Ergebnis nach Steuern:	0,37%	-2,4%	67,8%	35
ROE:	4,0%	-5,5%	49,2%	54



Bilanzsumme pro Mitarbeiter in Mio. €	4,7	40
		-3%



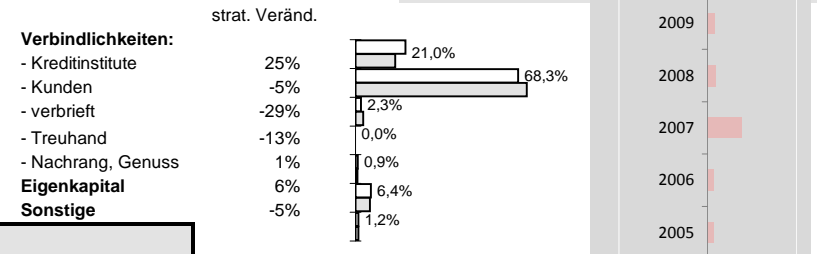
## Effizienz:

Kostenquote	Provisionsquote	Personalkostenquote	Sozialkostenquote
2,4%	0,07%	1,6%	0,4%
6%	3%	6%	8%
95	85	90	88
12%	3%	14%	26%

## Ertragsstärke:

Nettorendite	Zinsüberschuss	netto Wertberichtigungen	netto Provisionsertrag
1,5%	2,0%	-0,5%	0,63%
11%	8%	11%	-4%
100	86	61	84
34%	15%	30%	-2%

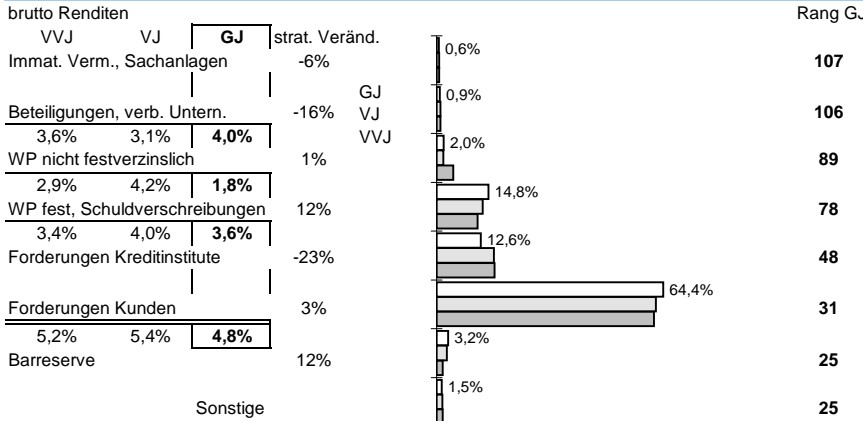
## Struktur der Passiva



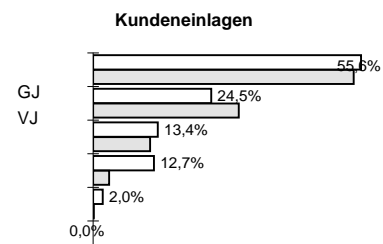
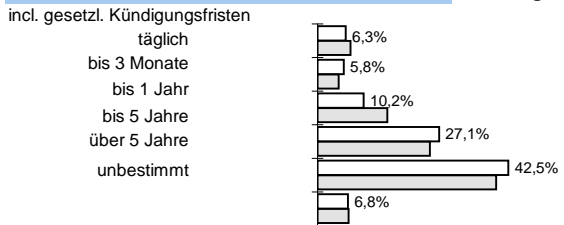
Zuschreibungen	0,03%	29
Abschreibungen		
Immat., Sachanlagen	0,00%	114
Beteiligungen und WP wie Anlagevermögen	0,00%	61
Forderungen und bestimmte WP	0,49%	49

Sicherheit:	Eigenkapitalquote
	9,1%
EK ähnlich	2%
Bankfond	12%
	1,3%
	1%
	56
	0,0%
	80
	10%
	0%
	0%

## Struktur der Aktiva

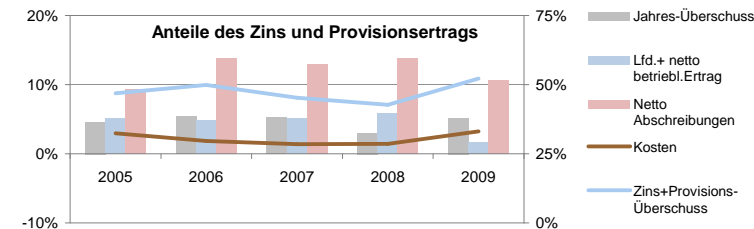


## Bestand nach Restlaufzeiten: Forderungen



## Anteile der Bilanzsumme:

76%	<<	dargestellt:	>>	68%
		bilanziell:		68%



Die Rangangaben beziehen sich auf aktuell ca 125 von 145 erfassten regionalen Sparkassen sowie Volks- und Raiffeisenbanken  
[www.rankingweb.de/Banken.html](http://www.rankingweb.de/Banken.html)

