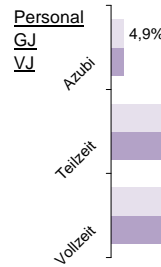


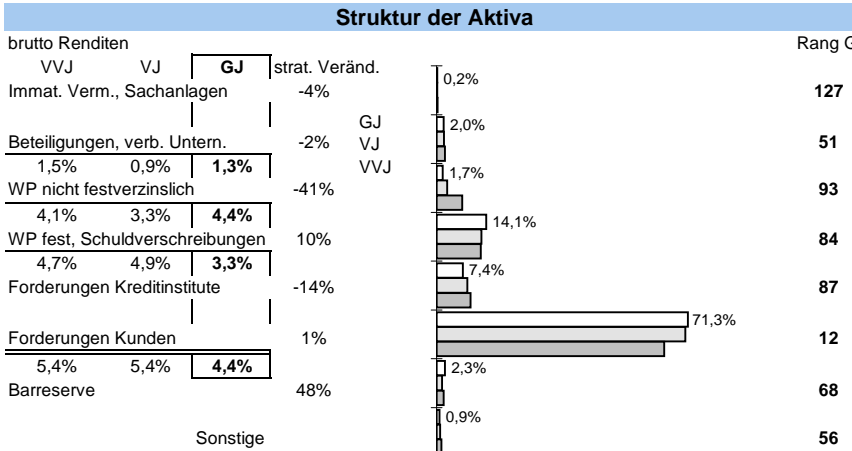
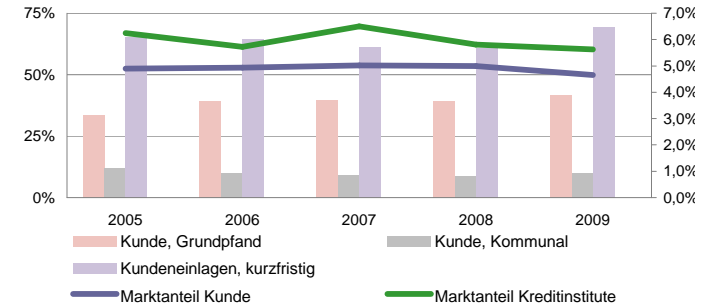
Sparkasse KölnBonn

Status 2010	Wert	Trend	Veränd	Rang
Kundeneinlagen und Verbriefte in T€:	19.610.505	-1,3%	-4,6%	3
Spareinlagen in T€:	5.199.725	-1,7%	-6,4%	3
Bilanzsumme in T€:	29.592.925	-3,2%	-4,0%	3
Eigenkapital in T€:	1.266.439	4,4%	25,8%	3
davon Gewinnrücklagen	79,5%	-10,2%	-20,4%	65
Quote des normalen Ergebnis:	-0,50%	-1158,0%	61,2%	129
sonstiges Ergebnis:	-0,57%	-1373,9%	-377,0%	128
Ergebnis nach Steuern:	-0,61%	-14672,4%	36,8%	129
ROE:	-9,4%	-13153,7%	52,1%	129



Bilanzsumme pro Mitarbeiter in Mio. €

6,4 | 6
4%



Zuschreibungen

0,00% | 52

Abschreibungen

Immat., Sachanlagen

0,00% | 129

Beteiligungen und WP wie Anlagevermögen

0,24% | 6

Forderungen und bestimmte WP

0,29% | 88

Zinsaufwand

2,8% | 12
-12% -27%

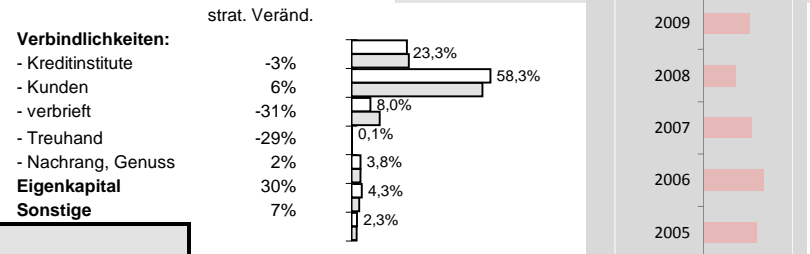
Effizienz:

Kostenquote	Provisionsquote	Personalkostenquote	Sozialkostenquote
2,4%	0,09%	1,3%	0,3%
-4%	-3%	0%	-2%
-12%	-14%	1%	-2%
98	60	118	116

Ertragsstärke:

Nettorendite	Zinsüberschuss	netto Wertberichtigungen	netto Provisionsertrag
1,1%	1,4%	-0,6%	0,45%
-14%	9%	-189%	-1%
771%	10%	60%	4%
127	123	71	121

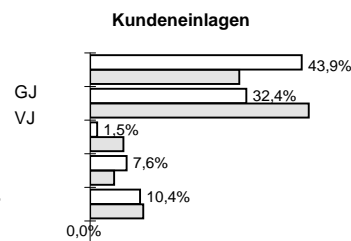
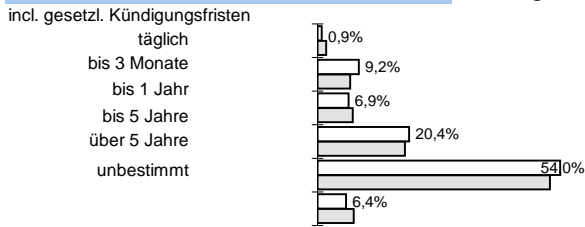
Struktur der Passiva



Verbindlichkeiten:

- Kreditinstitute
- Kunden
- verbrieft
- Treuhand
- Nachrang, Genuss

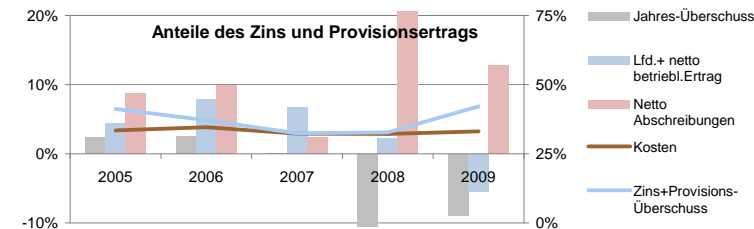
Bestand nach Restlaufzeiten:



Anteile der Bilanzsumme:

77% << dargestellt: >> 58%

bilanziell: 58%



Sicherheit:

Eigenkapitalquote	Bankfond
6,5%	88
15%	32%
EK ähnlich	
5,8%	7
12%	3%
0,0%	80
-50%	0%

Die Rangangaben beziehen sich auf aktuell ca 125 von 145 erfassten regionalen Sparkassen sowie Volks- und Raiffeisenbanken

www.rankingweb.de/Banken.html

