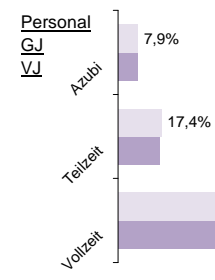
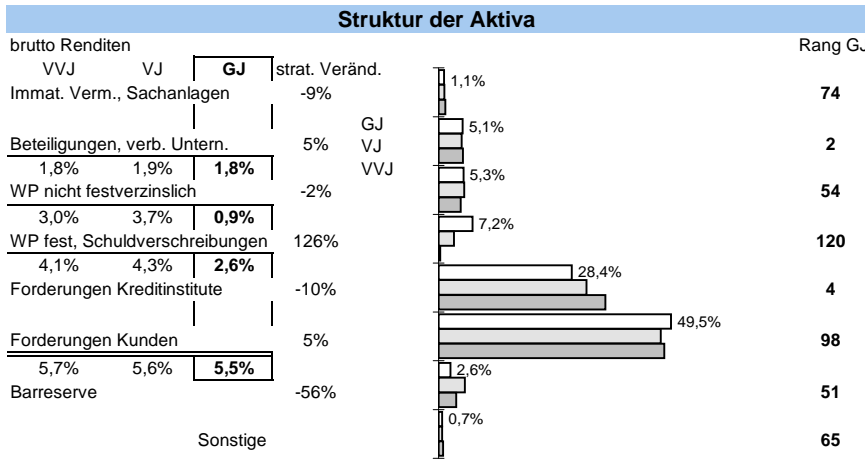


# Kölner Bank eG

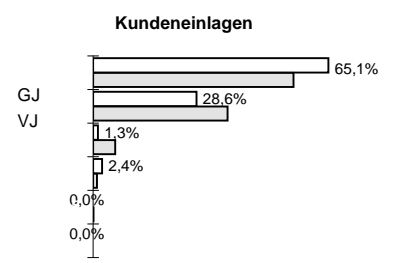
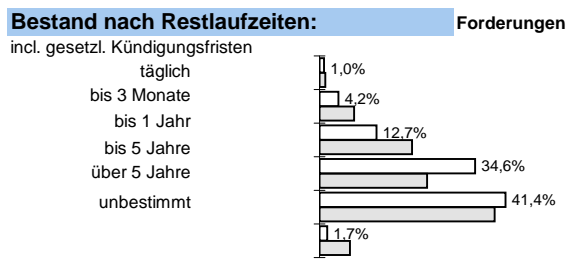
Status 2010	Wert	Trend	Veränd	Rang
Kundeneinlagen und Verbriefte in T€:	1.333.368	3,5%	2,9%	75
Spareinlagen in T€:	357.878	-1,1%	-3,1%	75
Bilanzsumme in T€:	1.598.740	4,6%	3,1%	79
Eigenkapital in T€:	98.550	-1,0%	-0,4%	72
davon Gewinnrücklagen	68,2%	1,6%	0,9%	96
Quote des normalen Ergebnis:	0,49%	127,1%	-39,5%	79
sonstiges Ergebnis:	0,14%	-26,4%	-58,7%	35
Ergebnis nach Steuern:	0,12%	-7,9%	-83,4%	109
ROE:	1,7%	-4,0%	-82,9%	112



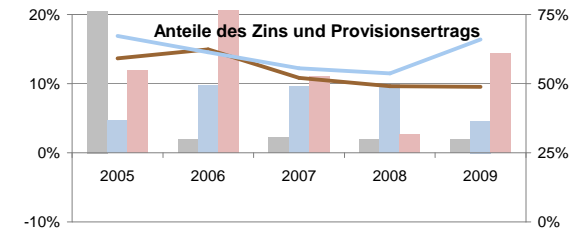
Bilanzsumme pro Mitarbeiter in Mio. €  
**3,7** | **92**  
 7%



Zuschreibungen	Abschreibungen
Immat., Sachanlagen	0,00%   27
Beteiligungen und WP wie Anlagevermögen	0,63%   1
Forderungen und bestimmte WP	0,00%   125
Zinsaufwand	1,9%   109
	-15% -32%



Anteile der Bilanzsumme: **74%** << dargestellt: >> **81%**  
 bilanziell: 81%



### Sicherheit:

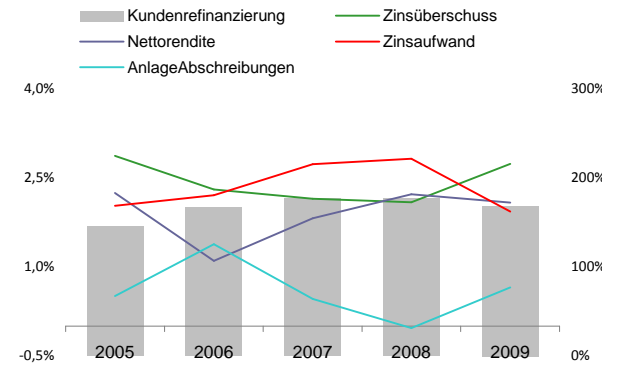
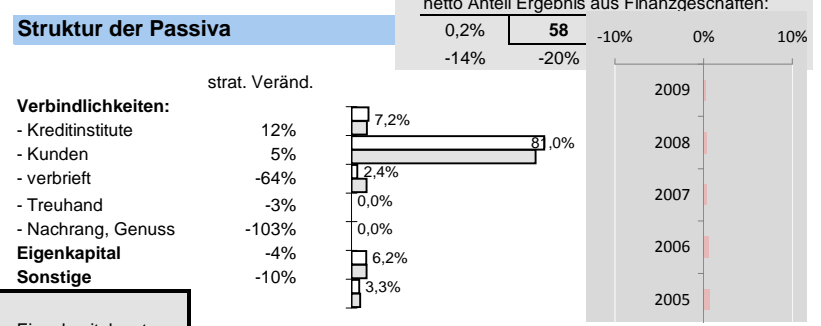
Eigenkapitalquote	Bankfond
7,4%   59	0,0%   80
-4% -3%	0% 0%
0,0%   98	0,0%   80
-50% -100%	0% 0%

### Effizienz:

Kostenquote	Provisionsquote	Personalkostenquote	Sozialkostenquote
3,4%   26	0,19%   8	2,1%   29	0,5%   27
-3% -1%	12% 23%	-1% -4%	5% -13%

### Ertragsstärke:

Nettorendite	Zinsüberschuss	netto Wertberichtigungen	netto Provisionsertrag
2,1%   29	2,7%   13	-0,8%   107	0,94%   21
7% -6%	14% 31%	-13% -421%	-6% -7%



Die Rangangaben beziehen sich auf aktuell ca 125 von 145 erfassten regionalen Sparkassen sowie Volks- und Raiffeisenbanken  
[www.rankingweb.de/Banken.html](http://www.rankingweb.de/Banken.html)