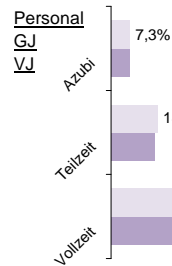


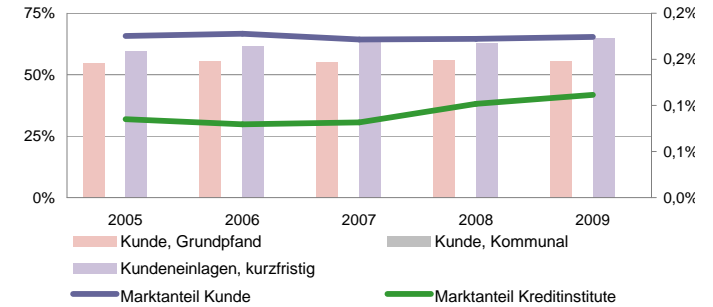
Volksbank Krefeld eG

Status 2010	Wert	Trend	Veränd	Rang
Kundeneinlagen und Verbriefte in T€:	734.323	3,4%	3,6%	91
Spareinlagen in T€:	229.828	21,0%	38,5%	96
Bilanzsumme in T€:	955.666	4,5%	3,9%	96
Eigenkapital in T€:	54.572	5,1%	4,9%	92
davon Gewinnrücklagen	72,9%	1,6%	1,4%	79
Quote des normalen Ergebnis:	0,88%	0,1%	22,1%	22
sonstiges Ergebnis:	0,05%	-30,8%	-72,7%	82
Ergebnis nach Steuern:	0,43%	-2,0%	-1,2%	26
ROE:	5,8%	-3,4%	-2,4%	20



Bilanzsumme pro Mitarbeiter in Mio. €

4,7 | 38
3%



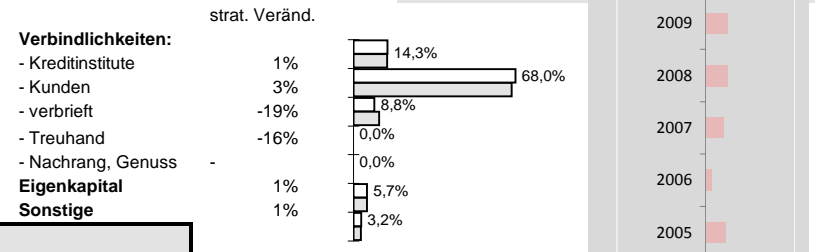
Effizienz:

Kostenquote	Provisionsquote	Personalkostenquote	Sozialkostenquote
2,7% 68	0,11% 35	1,8% 64	0,4% 86
1% 3%	-3% -1%	2% 7%	8% 9%

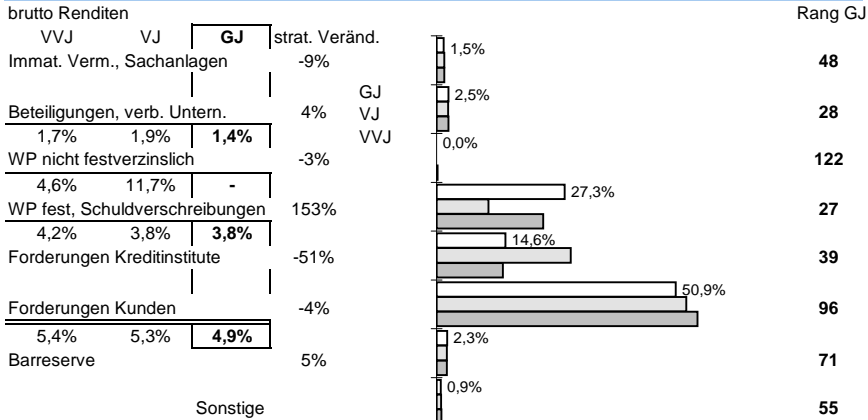
Ertragsstärke:

Nettorendite	Zinsüberschuss	netto Wertberichtigungen	netto Provisionsertrag
1,8% 58	2,3% 47	-0,6% 75	0,87% 28
5% 19%	3% 11%	2% 14%	-4% -3%

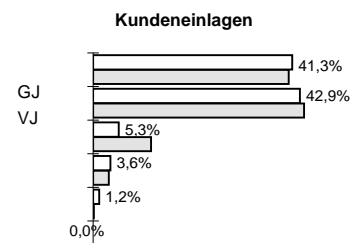
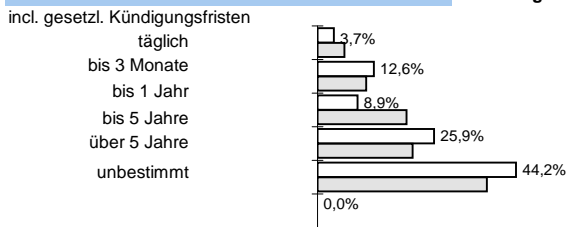
Struktur der Passiva



Struktur der Aktiva

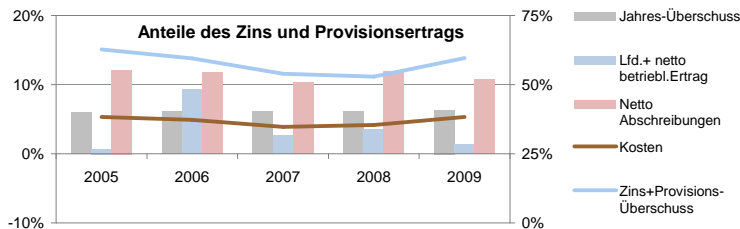


Bestand nach Restlaufzeiten:



Anteile der Bilanzsumme:

62% << dargestellt: >> 68%
bilanziell: 68%



Sicherheit:	Eigenkapitalquote
	7,4% 56
	-1% 1%
EK ähnlich	Bankfond
0,0% 90	2,5% 12
-44% -4%	-3% -3%

Die Rangangaben beziehen sich auf aktuell ca 125 von 145 erfassten regionalen Sparkassen sowie Volks- und Raiffeisenbanken

www.rankingweb.de/Banken.html

