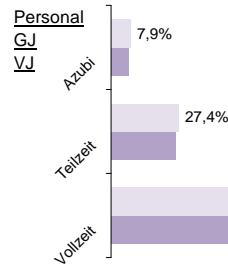
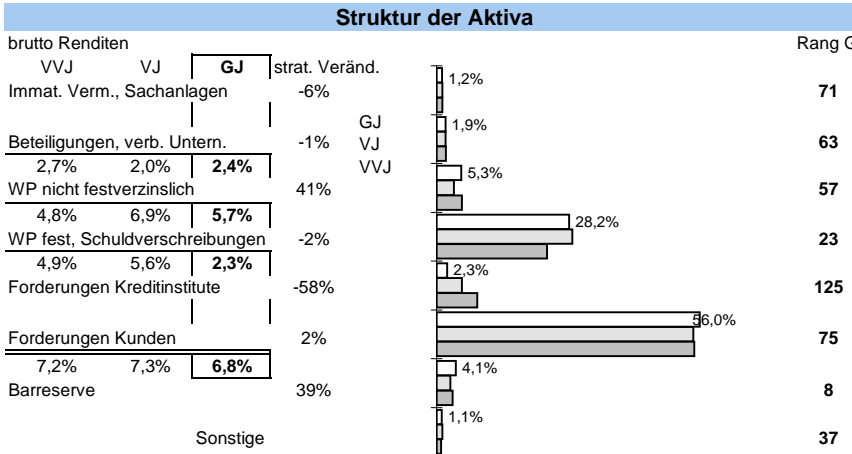
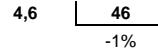


Sparkasse Krefeld

Status 2010	Wert	Trend	Veränd	Rang
Kundeneinlagen und Verbriefte in T€:	5.565.647	0,7%	-1,8%	19
Spareinlagen in T€:	1.814.241	-1,9%	-3,4%	22
Bilanzsumme in T€:	7.940.602	0,9%	-0,5%	18
Eigenkapital in T€:	407.254	1,6%	1,6%	17
davon Gewinnrücklagen	98,4%	0,6%	-0,1%	10
Quote des normalen Ergebnis:	0,63%	102,6%	697,7%	58
sonstiges Ergebnis:	0,09%	51,9%	224,2%	57
Ergebnis nach Steuern:	0,12%	-21,0%	8,6%	112
ROE:	1,6%	-21,4%	4,9%	116



Bilanzsumme pro Mitarbeiter in Mio. €



Zuschreibungen

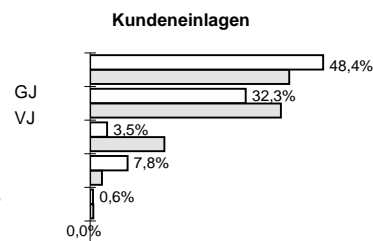
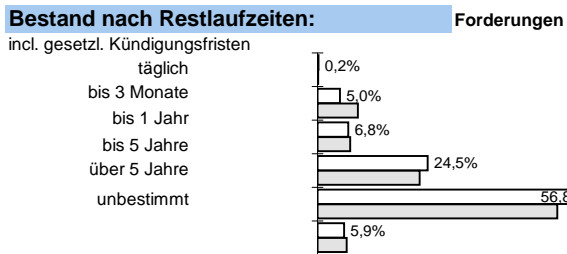
Abschreibungen

Immat., Sachanlagen

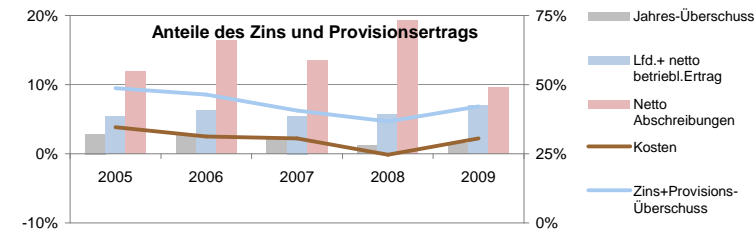
Beteiligungen und WP wie Anlagevermögen

Forderungen und bestimmte WP

Zinsaufwand



Anteile der Bilanzsumme: 58% << dargestellt: >> 64% bilanziell: 64%

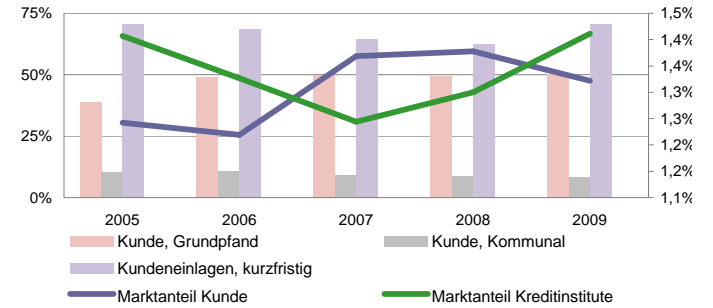


Sicherheit:

Eigenkapitalquote	Anteil
7,3%	61
0%	3%
EK ähnlich	
Bankfond	
1,4%	54
-10%	-9%
0,4%	60
12%	28%

Die Rangangaben beziehen sich auf aktuell ca 125 von 145 erfassten regionalen Sparkassen sowie Volks- und Raiffeisenbanken

www.rankingweb.de/Banken.html



Effizienz:

Kostenquote	Provisionsquote	Personalkostenquote	Sozialkostenquote
2,3%	0,04%	1,6%	0,4%
-6%	2%	2%	4%
101	122	86	82
7%	16%	3%	3%

Ertragsstärke:

Nettorendite	Zinsüberschuss	netto Wertberichtigungen	netto Provisionsertrag
1,5%	1,7%	-0,5%	0,54%
2%	-7%	21%	-7%
103	107	56	103
57%	-9%	60%	-6%

Struktur der Passiva

