

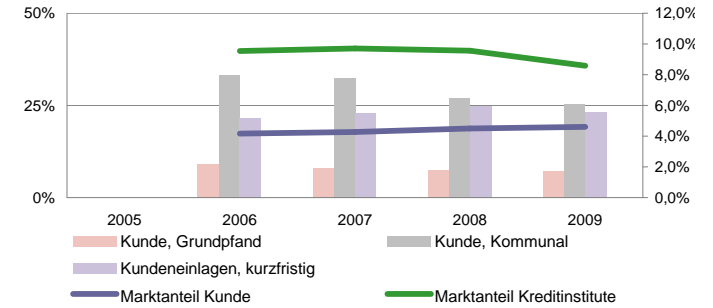
Bremer Landesbank

Status 2010	Wert	Trend	Veränd	Rang
Kundeneinlagen und Verbriefte in T€:	19.426.978	6,8%	5,0%	14
Spareinlagen in T€:	227.473	-1,4%	28,3%	114
Bilanzsumme in T€:	33.569.403	0,0%	-3,3%	14
Eigenkapital in T€:	1.276.904	2,9%	1,6%	14
davon Gewinnrücklagen	36,1%	5,7%	2,9%	132
Quote des normalen Ergebnis:	0,63%	-12,5%	-23,2%	64
sonstiges Ergebnis:	0,03%	113,0%	-10,8%	106
Ergebnis nach Steuern:	0,44%	-6,5%	-30,5%	32
ROE:	6,7%	-3,3%	-28,2%	21



Bilanzsumme pro Mitarbeiter in Mio. €

35,2	10
	-6%



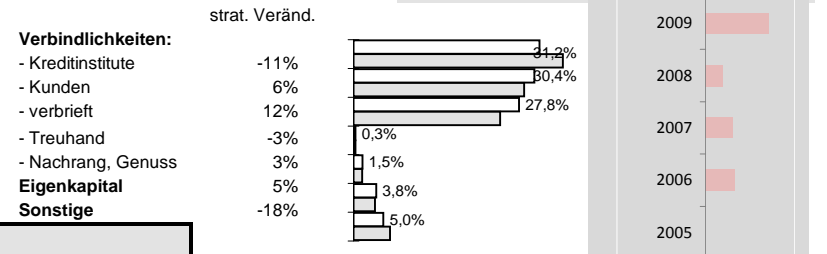
Effizienz:

Kostenquote	Provisionsquote	Personal-kostenquote	Sozialkostenquote
0,8%	0,04%	0,5%	0,1%
-1%	-9%	-2%	9%
148	139	142	139
0%	-10%	-2%	1%

Ertragsstärke:

Nettorendite	Zinsüberschuss	netto Wertberichtigungen	netto Provisionsertrag
0,6%	0,9%	-0,4%	0,13%
-10%	10%	-142%	-2%
141	138	47	138
-42%	8%	-336%	-23%

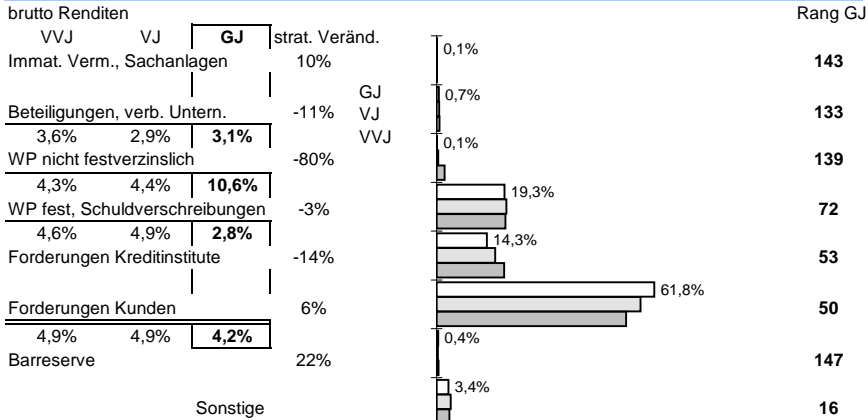
Struktur der Passiva



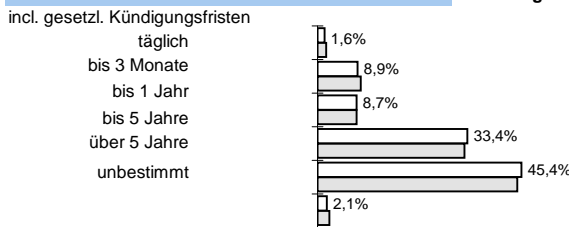
Sicherheit:

Eigenkapitalquote	EK ähnlich	Bankfond
6,6%	2,6%	1,7%
-5%	-6%	31%
92	45	23
-3%	-5%	-5%

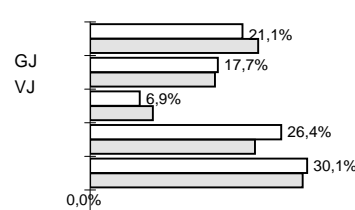
Struktur der Aktiva



Bestand nach Restlaufzeiten:

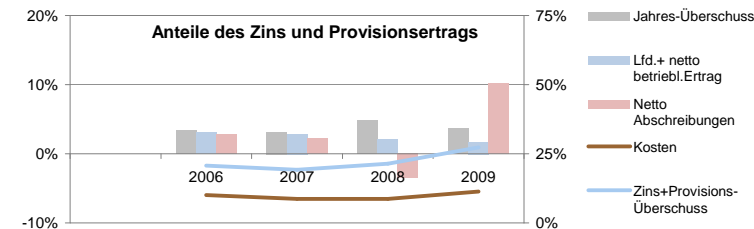


Kundeneinlagen



Anteile der Bilanzsumme:

76% << dargestellt: >> 31% bilanziell: 30%



Die Rangangaben beziehen sich auf aktuell ca 125 von 145 erfassten regionalen Sparkassen sowie Volks- und Raiffeisenbanken

