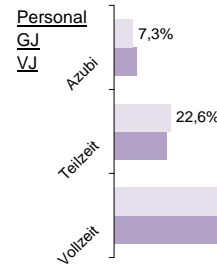


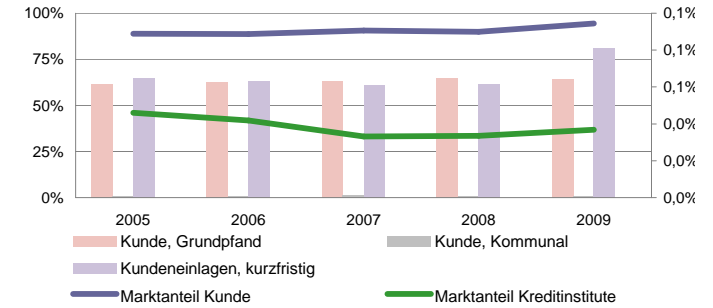
Volksbank Rhein-Wupper eG

Status 2010	Wert	Trend	Veränd	Rang
Kundeneinlagen und Verbriefte in T€:	397.384	4,7%	7,4%	115
Spareinlagen in T€:	185.465	18,2%	47,9%	103
Bilanzsumme in T€:	475.204	4,1%	6,9%	118
Eigenkapital in T€:	26.081	3,7%	4,0%	115
davon Gewinnrücklagen	69,0%	1,4%	1,0%	93
Quote des normalen Ergebnis:	0,56%	8,0%	26,2%	66
sonstiges Ergebnis:	0,18%	-12,8%	-36,8%	22
Ergebnis nach Steuern:	0,30%	-4,1%	-7,6%	51
ROE:	4,6%	-3,3%	-4,6%	43



Bilanzsumme pro Mitarbeiter in Mio. €

3,5 | 105
7%



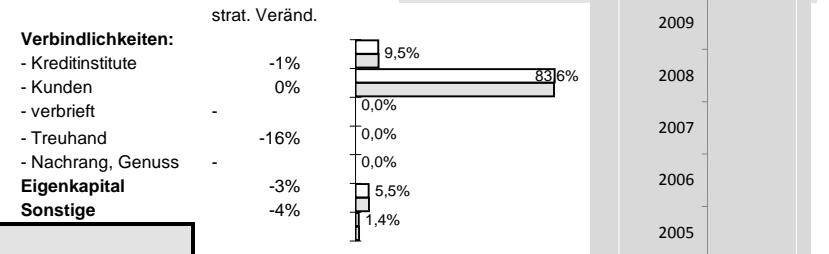
Effizienz:

Kostenquote	Provisionsquote	Personal-kostenquote	Sozialkostenquote
3,0% 50	0,16% 18	1,9% 48	0,4% 43
-3% -7%	3% 11%	0% -4%	17% 22%

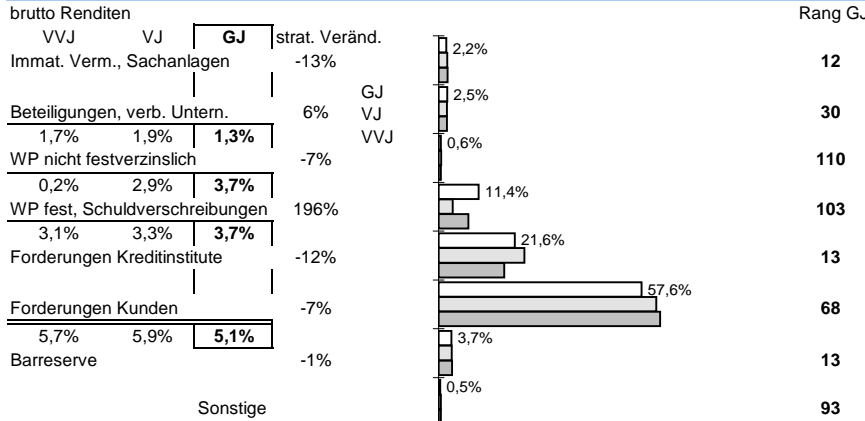
Ertragsstärke:

Nettorendite	Zinsüberschuss	netto Wertberichtigungen	netto Provisionsertrag
1,9% 50	2,3% 50	-0,4% 46	0,86% 30
3% 5%	-1% -2%	12% 26%	-4% -1%

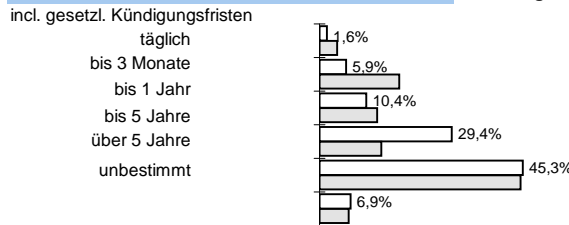
Struktur der Passiva



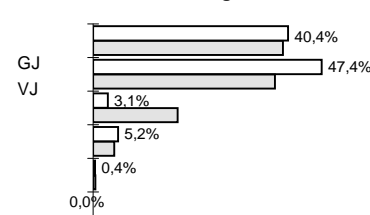
Struktur der Aktiva



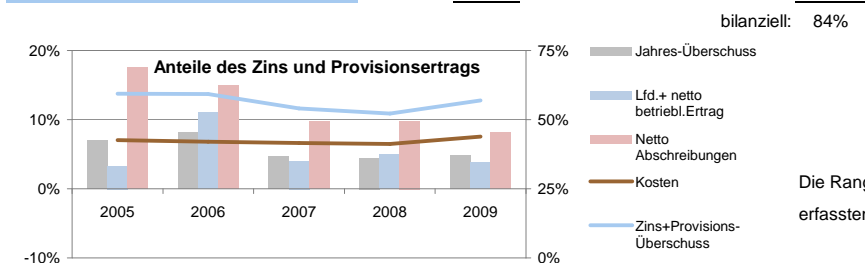
Bestand nach Restlaufzeiten:



Kundeneinlagen



Anteile der Bilanzsumme:



Sicherheit:	Eigenkapitalquote
6,6%	82
-3%	-3%
EK ähnlich	Bankfond
0,0%	98
0%	0%
0%	0%
0%	80
0%	0%

Die Rangangaben beziehen sich auf aktuell ca 125 von 145 erfassten regionalen Sparkassen sowie Volks- und Raiffeisenbanken