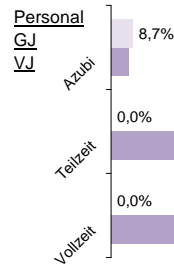
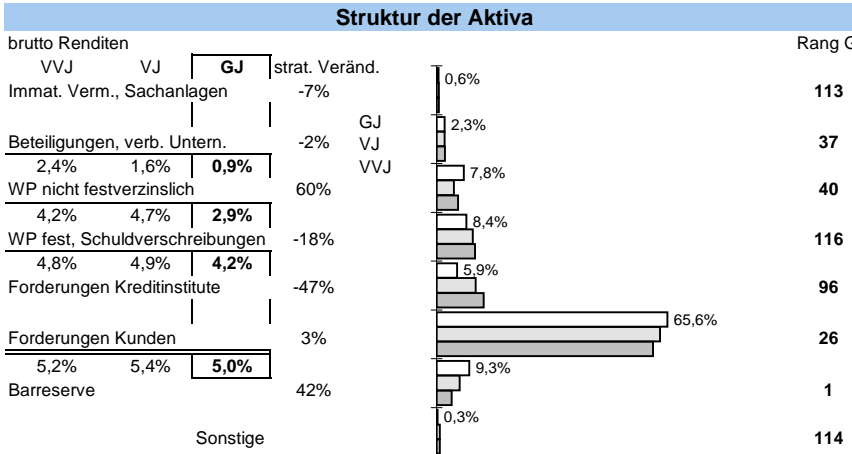


Sparkasse Leverkusen

Status 2010	Wert	Trend	Veränd	Rang
Kundeneinlagen und Verbriefte in T€:	2.165.106	2,6%	1,1%	53
Spareinlagen in T€:	951.831	2,6%	3,6%	45
Bilanzsumme in T€:	3.142.714	1,3%	0,5%	48
Eigenkapital in T€:	155.978	1,5%	0,7%	48
davon Gewinnrücklagen	98,3%	0,6%	1,1%	13
Quote des normalen Ergebnis:	0,24%	-5,7%	-36,0%	115
sonstiges Ergebnis:	-0,03%	-83,7%	-83,6%	114
Ergebnis nach Steuern:	0,12%	-20,3%	-38,4%	110
ROE:	1,7%	-19,6%	-38,2%	113



Bilanzsumme pro Mitarbeiter in Mio. €



Zuschreibungen

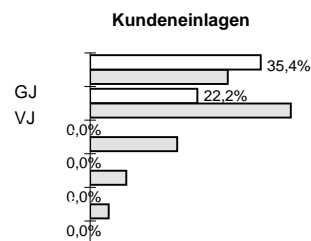
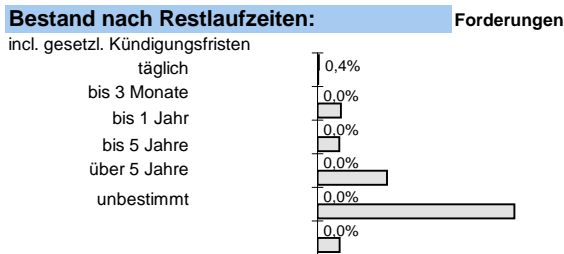
Abschreibungen

Immat., Sachanlagen

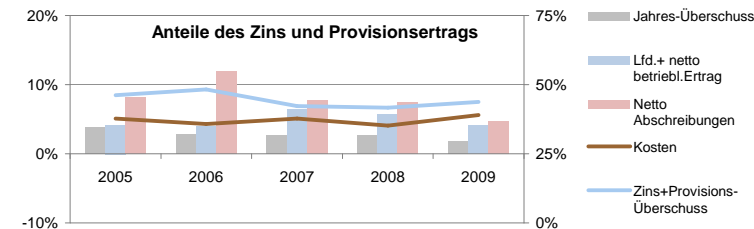
Beteiligungen und WP wie Anlagevermögen

Forderungen und bestimmte WP

Zinsaufwand



Anteile der Bilanzsumme: 0% << dargestellt: >> 38% bilanziell: 66%



Sicherheit:

Eigenkapitalquote	7,2%	63
EK ähnlich	-2%	0%
Bankfond	3,0%	23
	2%	14
	0,1%	75
	100%	100%

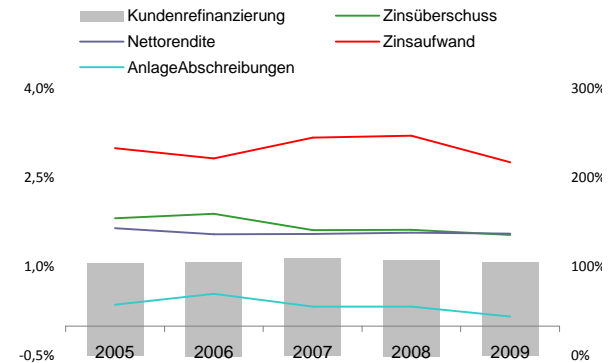
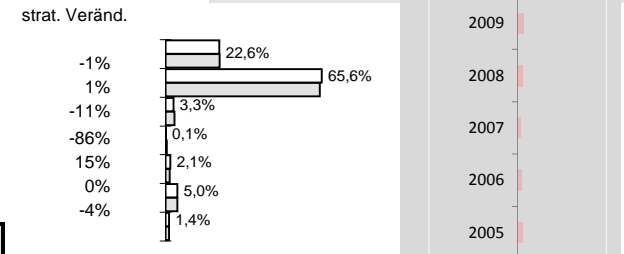
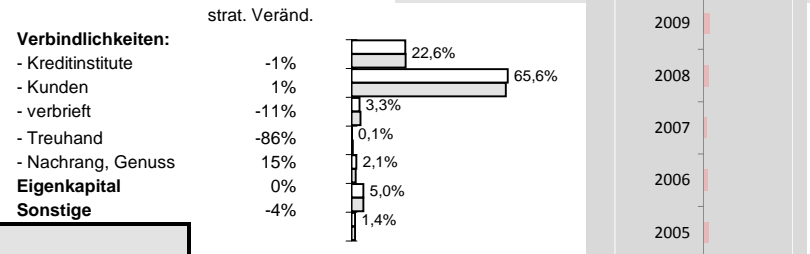
Effizienz:

Kostenquote	Provisionsquote	Personalkostenquote	Sozialkostenquote
2,6%	0,06%	1,7%	0,4%
-4%	-2%	1%	5%
74	93	82	84
0%	8%	-2%	-10%

Ertragsstärke:

Nettorendite	Zinsüberschuss	netto Wertberichtigungen	netto Provisionsertrag
1,6%	1,5%	-0,2%	0,45%
0%	-2%	23%	-7%
95	117	14	122
-1%	-5%	43%	-7%

Struktur der Passiva



Die Rangangaben beziehen sich auf aktuell ca 125 von 145 erfassten regionalen Sparkassen sowie Volks- und Raiffeisenbanken
www.rankingweb.de/Banken.html