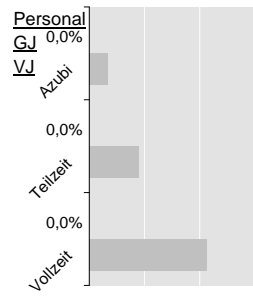


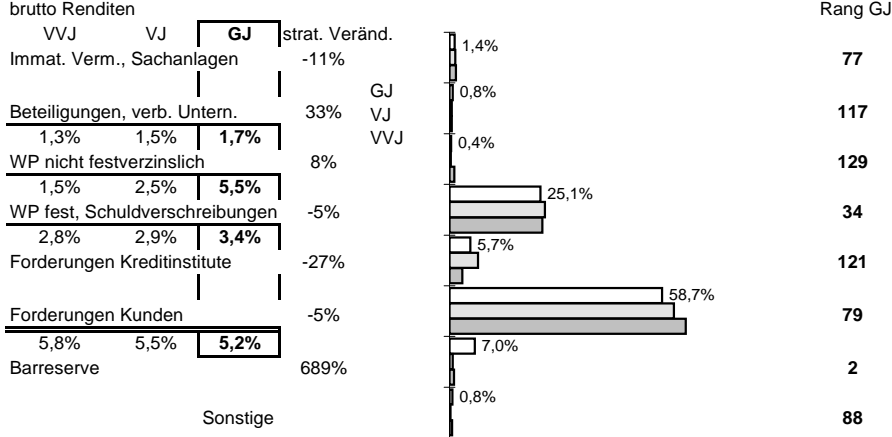
# VR Bank eG Ludwigshafen

Status 2007	Wert 2006	Trend	Veränd	Rang
Kundeneinlagen und Verbriefte in T€:	775.134	-3,0%	-8,0%	<b>96</b>
Spareinlagen in T€:	334.877	-7,5%	-11,4%	<b>91</b>
Bilanzsumme in T€:	1.063.386	1,6%	1,0%	<b>96</b>
Eigenkapital in T€:	46.519	2,8%	5,5%	<b>107</b>
davon Gewinnrücklagen	54,3%	-1,5%	-2,9%	<b>131</b>
Quote des normalen Ergebnis:	0,60%	120,4%	301,7%	<b>66</b>
sonstiges Ergebnis:	0,76%	915,4%	3183,7%	<b>26</b>
Ergebnis nach Steuern:	0,44%	102,0%	283,7%	<b>33</b>
ROE:	7,3%	96,3%	234,6%	<b>18</b>



Bilanzsumme pro Mitarbeiter in Mio. €	Kundenkredite-Anteile in %	GJ	Vj	Kunden-Refinanzierungsquote
-	Grundpfandrechtl. gesich. Kommunal	44,9%	45,3%	124%
		7,6%	8,5%	1%
				<b>83</b>
				-4%

## Struktur der Aktiva



Zuschreibungen	Rang GJ
0,19%	<b>19</b>
Abschreibungen	Rang GJ
Immat., Sachanlagen	<b>117</b>
0,00%	<b>129</b>
Beteiligungen und WP wie Anlagevermögen	<b>34</b>
0,00%	<b>121</b>
Forderungen und bestimmte WP	<b>79</b>
1,03%	<b>2</b>
	<b>88</b>

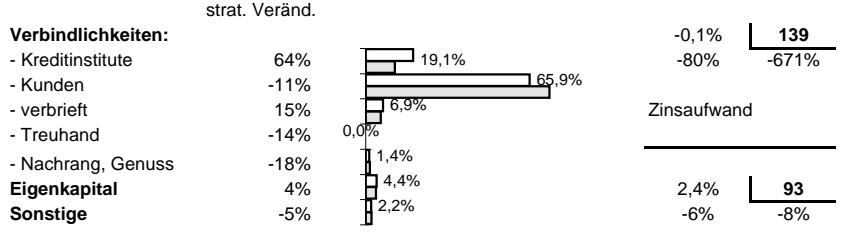
### Effizienz:

Kostenquote	Provisionsquote	Personal-kostenquote	Sozialkosten-quote
3,2%	0,10%	2,1%	0,4%
<b>52</b>	<b>50</b>	<b>46</b>	<b>75</b>
3%	14%	5%	-2%
6%	22%	6%	-18%

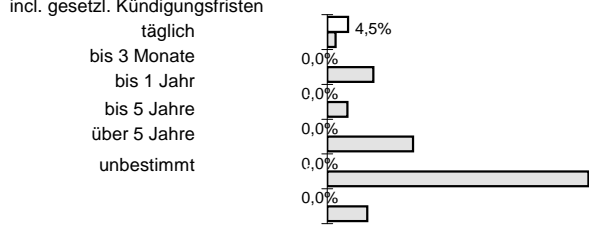
### Ertragsstärke:

Nettorendite	Zinsüberschuss	netto Wert-berichtigungen	netto Provisionsertrag
1,3%	2,2%	-1,0%	0,90%
<b>130</b>	<b>58</b>	<b>121</b>	<b>41</b>
1%	-2%	7%	8%
-23%	0%	-63%	6%

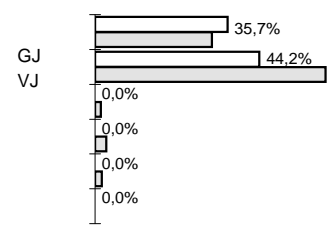
## Struktur der Passiva



### Bestand nach Restlaufzeiten: Forderungen



### Kundeneinlagen



### Anteile der Bilanzsumme:

<b>3%</b>	<<	dargestellt:	>>	<b>53%</b>
		bilanziell:		<b>66%</b>

### Sicherheit: Eigenkapitalquote

6,0%	<b>115</b>
6%	15%
EK ähnlich	Bankfond
1,9%	<b>53</b>
-8%	-10%
0,0%	<b>71</b>
0%	0%

