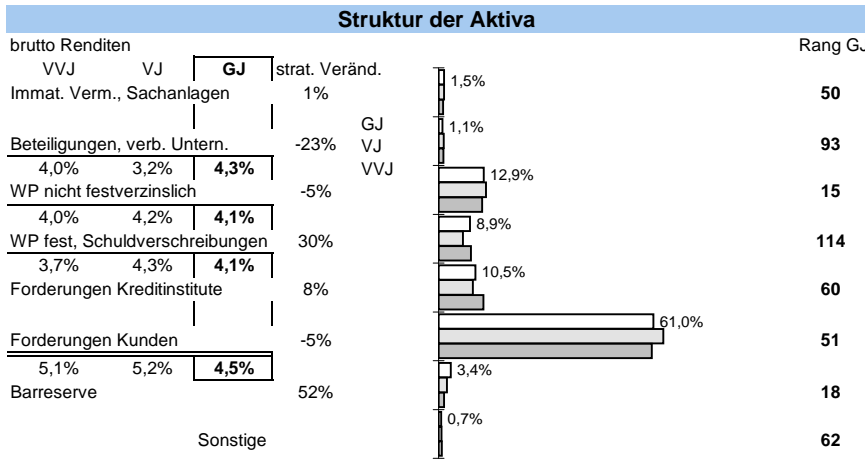
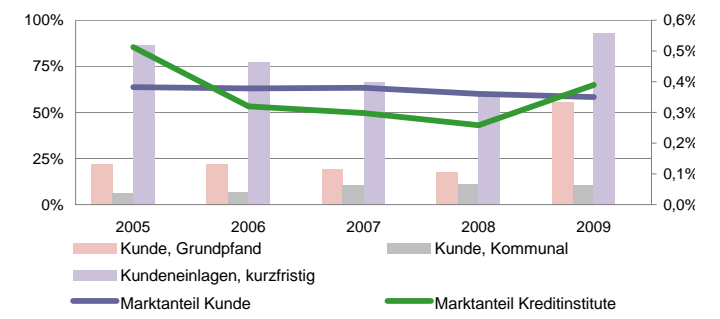
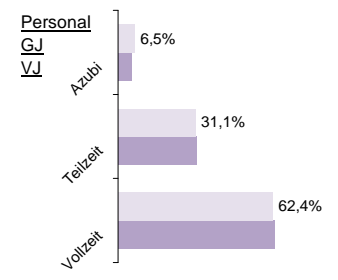


# Sparkasse Vorderpfalz Ludwigshafen am Rhein

Status 2010	Wert	Trend	Veränd	Rang
Kundeneinlagen und Verbriefte in T€:	1.475.752	-1,6%	-0,6%	67
Spareinlagen in T€:	590.631	38,0%	117,7%	62
Bilanzsumme in T€:	2.124.471	0,8%	6,9%	66
Eigenkapital in T€:	147.023	3,2%	3,4%	53
davon Gewinnrücklagen	80,6%	-0,5%	-0,9%	63
Quote des normalen Ergebnis:	0,62%	5,0%	-4,3%	60
sonstiges Ergebnis:	-0,59%	-424,3%	-549,9%	129
Ergebnis nach Steuern:	0,42%	6,9%	16,9%	29
ROE:	4,2%	1,8%	12,4%	51



Bilanzsumme pro Mitarbeiter in Mio. €

4,2	66
	5%

### Effizienz:

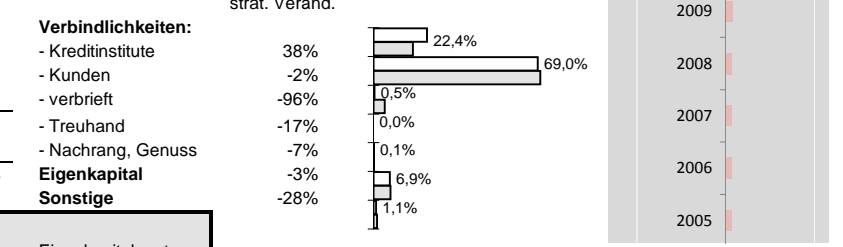
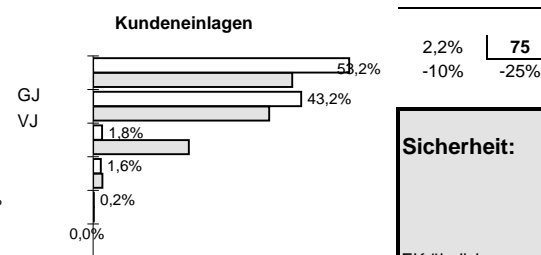
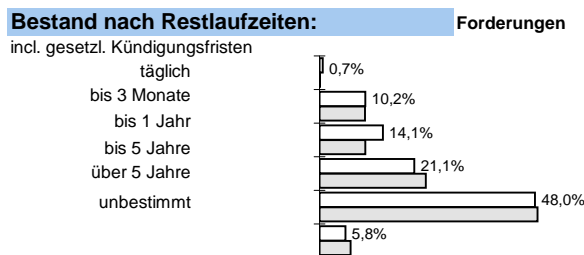
Kostenquote	Provisionsquote	Personalkostenquote	Sozialkostenquote
2,7%	0,08%	1,8%	0,4%
4%	7%	4%	3%
73	72	63	55
3%	2%	2%	4%

### Ertragsstärke:

Nettorendite	Zinsüberschuss	netto Wertberichtigungen	netto Provisionsertrag
2,1%	1,6%	-0,1%	0,66%
25%	1%	42%	-5%
32	115	6	75
36%	3%	82%	-5%

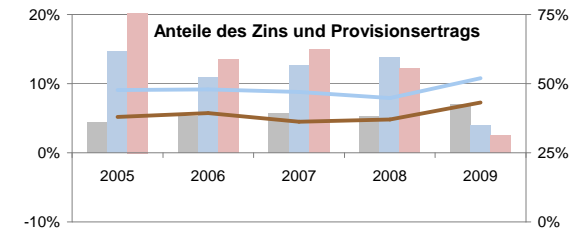
### Struktur der Passiva

netto Anteil Ergebnis aus Finanzgeschäften:	0,8%	26	-10%	0%	10%
	13%	16%			



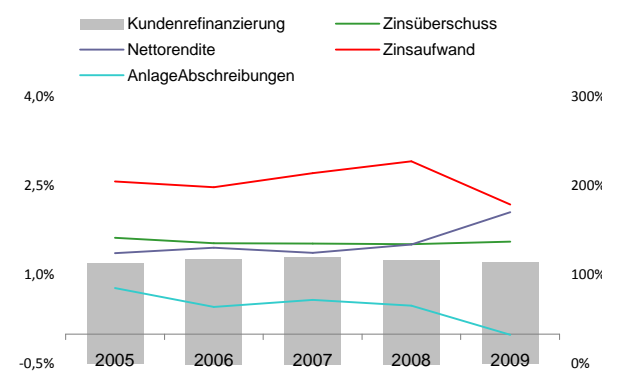
### Anteile der Bilanzsumme:

71%	<< dargestellt: >>	69%
	bilanziell:	69%



### Sicherheit:

Category	Value	Trend	Veränd
Eigenkapitalquote	10,0%		
12			
3%	4%		
EK ähnlich	0,1%		
86			
0,0%	80		
0%	0%		



Die Rangangaben beziehen sich auf aktuell ca 125 von 145 erfassten regionalen Sparkassen sowie Volks- und Raiffeisenbanken  
[www.rankingweb.de/Banken.html](http://www.rankingweb.de/Banken.html)