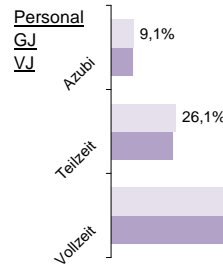


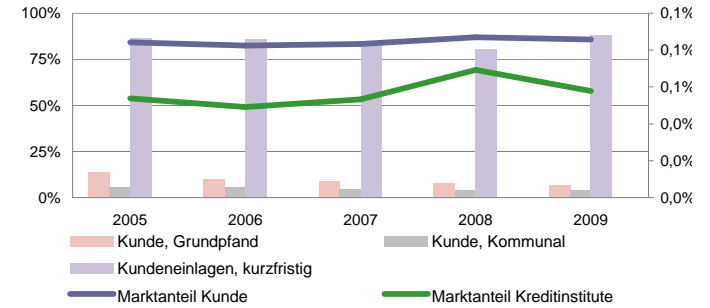
# Volksbank Lübeck - Landbank von 1902 eG

Status 2010	Wert	Trend	Veränd	Rang
Kundeneinlagen und Verbriefte in T€:	360.902	4,0%	0,9%	120
Spareinlagen in T€:	124.366	7,8%	33,1%	116
Bilanzsumme in T€:	468.276	3,3%	-2,2%	119
Eigenkapital in T€:	23.336	-0,6%	0,2%	120
davon Gewinnrücklagen	46,3%	2,5%	2,0%	123
Quote des normalen Ergebnis:	0,94%	15,9%	55,1%	17
sonstiges Ergebnis:	0,18%	-20,2%	45,3%	21
Ergebnis nach Steuern:	0,50%	4,3%	23,8%	15
ROE:	7,7%	9,4%	24,6%	8



Bilanzsumme pro Mitarbeiter in Mio. €

2,7	122
	-2%



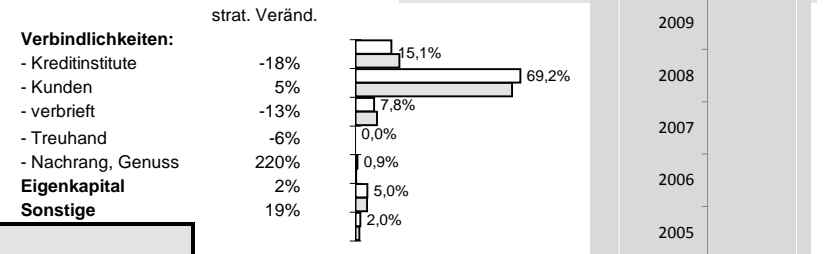
## Effizienz:

Kostenquote	Provisionsquote	Personalkostenquote	Sozialkostenquote
4,1%	0,17%	2,6%	0,6%
-2%	7%	-2%	-3%
7	12	5	12
-3%	-2%	-2%	-13%

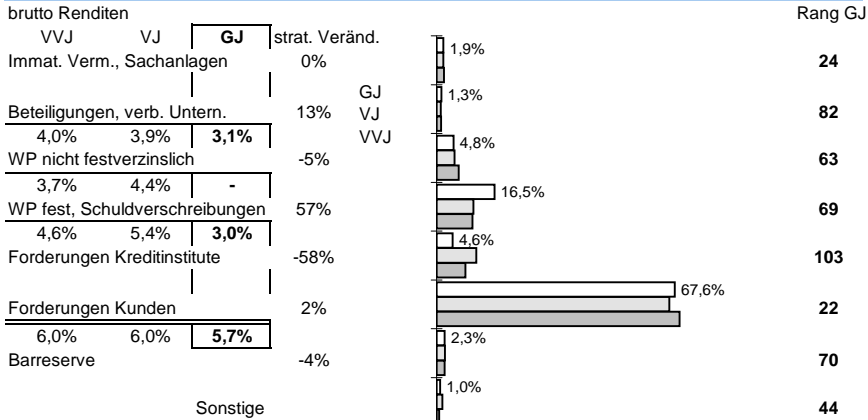
## Ertragsstärke:

Nettorendite	Zinsüberschuss	netto Wertberichtigungen	netto Provisionsertrag
2,3%	2,8%	-0,5%	1,23%
6%	7%	12%	-7%
16	12	60	2
5%	18%	-15%	-4%

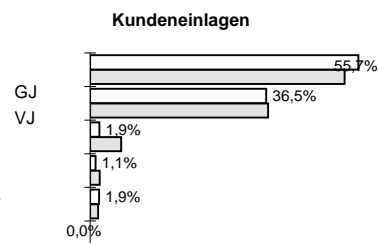
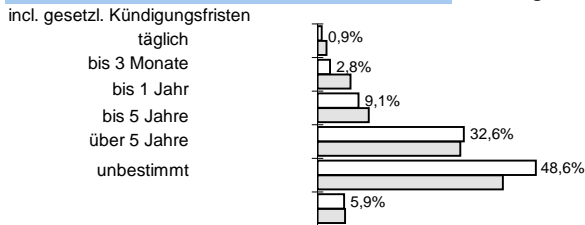
## Struktur der Passiva



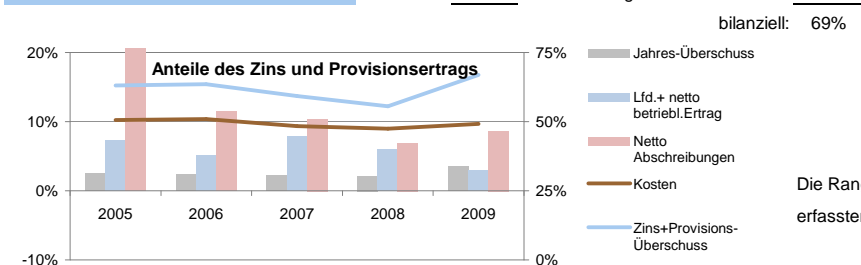
## Struktur der Aktiva



## Bestand nach Restlaufzeiten:



## Anteile der Bilanzsumme:



Sicherheit:	Eigenkapitalquote
EK ähnlich	6,5%
Bankfond	-4%
1,1%	0,0%
24%	215%
61	80
0%	0%

Die Rangangaben beziehen sich auf aktuell ca 125 von 145 erfassten regionalen Sparkassen sowie Volks- und Raiffeisenbanken

