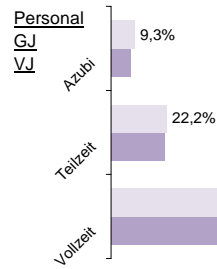


Volksbank Magdeburg eG

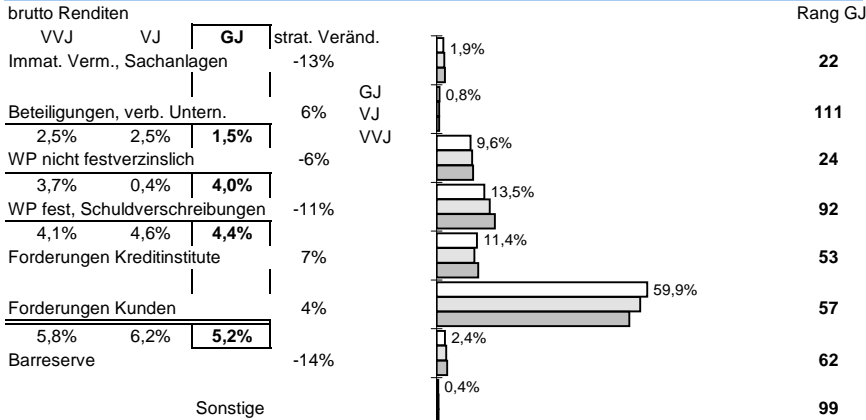
Status 2010	Wert	Trend	Veränd	Rang
Kundeneinlagen und Verbriefte in T€:	347.241	0,3%	9,3%	121
Spareinlagen in T€:	112.974	-1,4%	-4,1%	118
Bilanzsumme in T€:	533.435	5,1%	8,5%	117
Eigenkapital in T€:	24.243	8,2%	12,9%	119
davon Gewinnrücklagen	72,6%	3,2%	4,7%	80
Quote des normalen Ergebnis:	1,37%	46,0%	138,7%	2
sonstiges Ergebnis:	0,19%	34,8%	-3,6%	17
Ergebnis nach Steuern:	0,78%	83,6%	164,0%	2
ROE:	11,2%	65,3%	155,5%	3



Bilanzsumme pro Mitarbeiter in Mio. €

3,3 | 110
5%

Struktur der Aktiva



Zuschreibungen
0,00% | 52

Abschreibungen
0,00% | 22

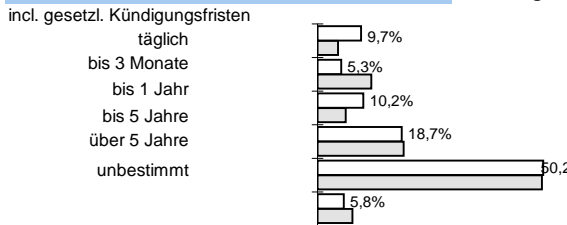
Immat., Sachanlagen
0,00% | 22

Beteiligungen und WP wie Anlagevermögen
0,01% | 54

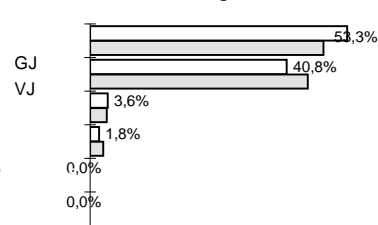
Forderungen und bestimmte WP
0,56% | 33

Zinsaufwand
1,8% | 116
-17% | -40%

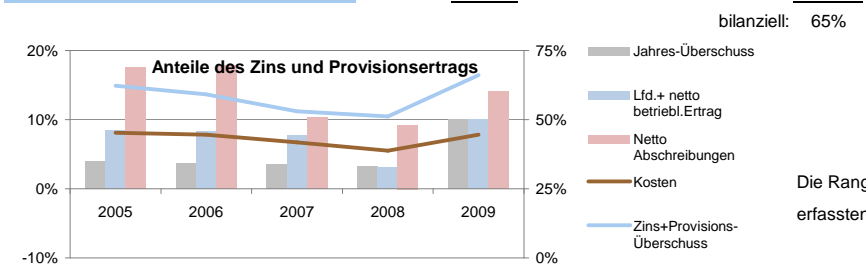
Bestand nach Restlaufzeiten: Forderungen



Kundeneinlagen



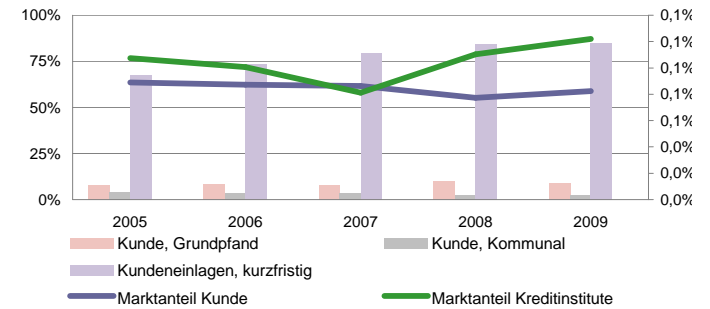
Anteile der Bilanzsumme: 71% << dargestellt: >> 65%



Sicherheit:	Eigenkapitalquote
EK ähnlich	7,0% 70
Bankfond	6% 3%
	1,6% 49
	51% -8%
	0,0% 80
	0% 0%

Die Rangangaben beziehen sich auf aktuell ca 125 von 145 erfassten regionalen Sparkassen sowie Volks- und Raiffeisenbanken

www.rankingweb.de/Banken.html



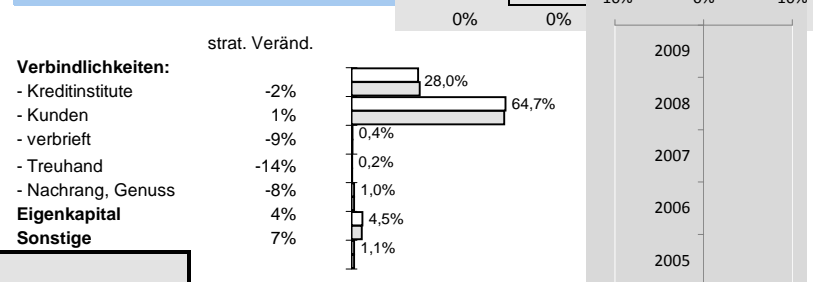
Effizienz:

Kostenquote	Provisionsquote	Personalkostenquote	Sozialkostenquote
3,6% 16	0,16% 14	2,3% 15	0,4% 87
0% -3%	-5% -8%	1% -3%	2% -1%

Ertragsstärke:

Nettorendite	Zinsüberschuss	netto Wertberichtigungen	netto Provisionsertrag
2,2% 20	2,6% 24	-0,7% 99	0,92% 23
15% 41%	17% 24%	-13% -35%	-9% -8%

Struktur der Passiva



strat. Veränd.

Kundenrefinanzierung
Zinsüberschuss
Nettorendite
Zinsaufwand
AnlageAbschreibungen

