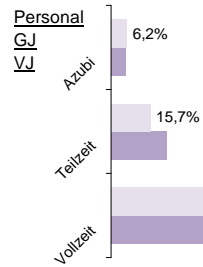
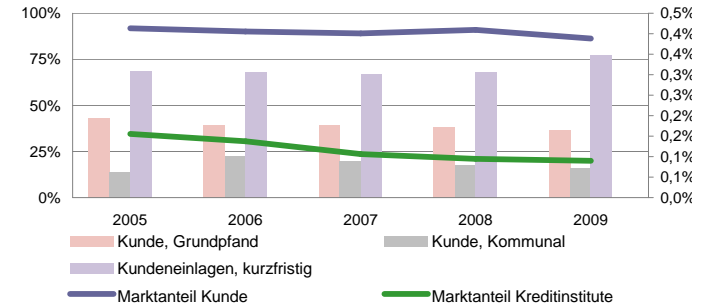
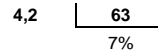


Stadtsparkasse Magdeburg

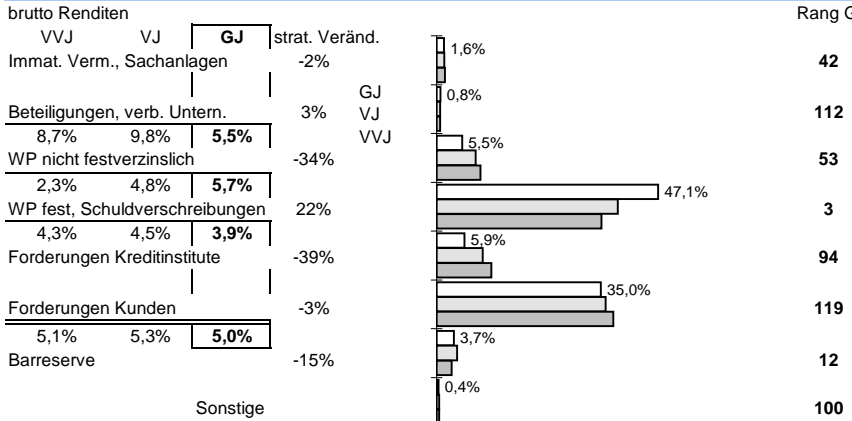
Status 2010	Wert	Trend	Veränd	Rang
Kundeneinlagen und Verbriefte in T€:	1.635.990	1,0%	-2,8%	60
Spareinlagen in T€:	693.997	-1,3%	-1,5%	57
Bilanzsumme in T€:	1.914.550	0,0%	-2,1%	70
Eigenkapital in T€:	84.534	0,8%	1,1%	78
davon Gewinnrücklagen	98,9%	-0,1%	-0,5%	5
Quote des normalen Ergebnis:	0,71%	58,9%	342,7%	40
sonstiges Ergebnis:	0,15%	19,4%	-36,7%	32
Ergebnis nach Steuern:	0,05%	18,8%	104,6%	122
ROE:	1,1%	19,0%	96,7%	121



Bilanzsumme pro Mitarbeiter in Mio. €



Struktur der Aktiva



Zuschreibungen

Abschreibungen

Immat., Sachanlagen

Beteiligungen und WP wie Anlagevermögen

Forderungen und bestimmte WP

Zinsaufwand

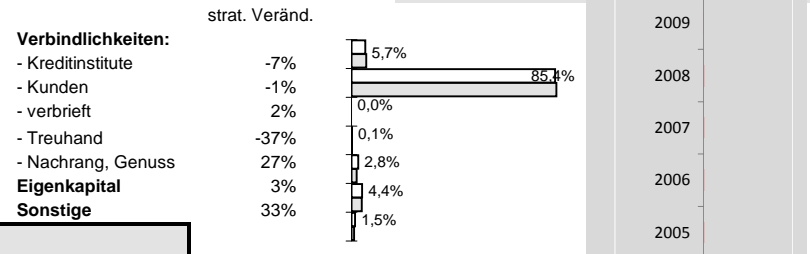
Effizienz:

Kostenquote	Provisionsquote	Personalkostenquote	Sozialkostenquote
2,2%	0,05%	1,3%	0,2%
2%	5%	3%	0%
107	112	115	121
4%	13%	3%	-4%

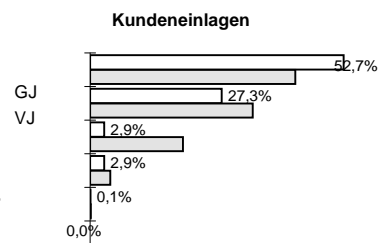
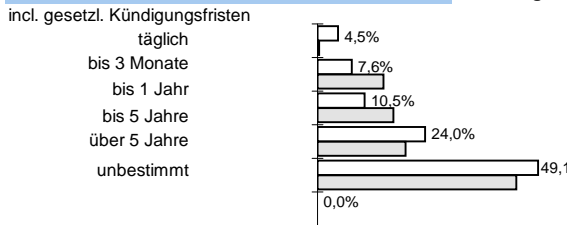
Ertragsstärke:

Nettorendite	Zinsüberschuss	netto Wertberichtigungen	netto Provisionsertrag
1,9%	2,0%	-0,6%	0,70%
18%	5%	9%	-3%
51	74	81	59
81%	15%	52%	-4%

Struktur der Passiva



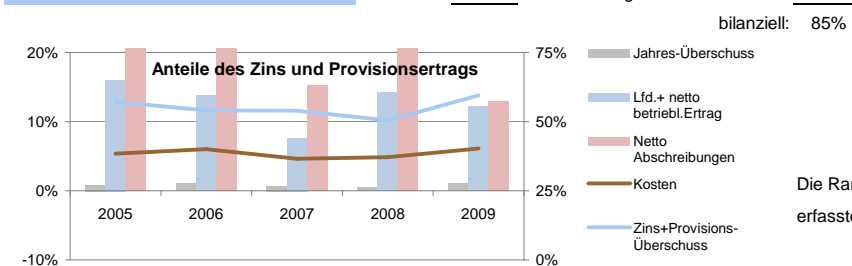
Bestand nach Restlaufzeiten:



Sicherheit:

Eigenkapitalquote	Bankfond
5,2%	0,6%
116	50
4%	132%
3,3%	0,6%
18	50
-5%	29%
	60%
	132%

Anteile der Bilanzsumme:



Die Rangangaben beziehen sich auf aktuell ca 125 von 145 erfassten regionalen Sparkassen sowie Volks- und Raiffeisenbanken

