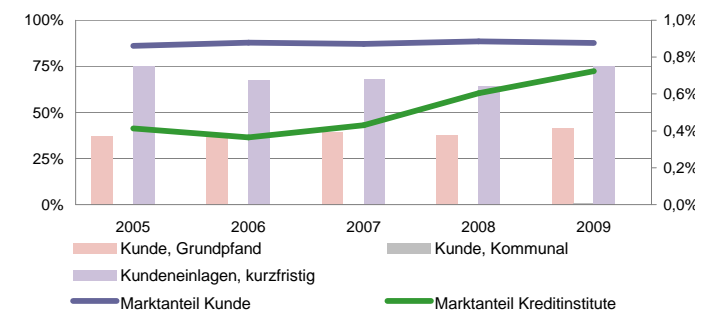
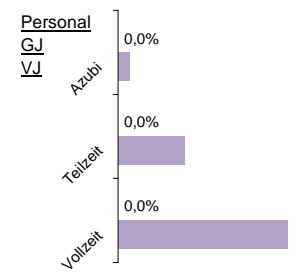


Mainzer Volksbank eG

Status 2010	Wert	Trend	Veränd	Rang
Kundeneinlagen und Verbriefte in T€:	3.692.984	2,8%	1,4%	33
Spareinlagen in T€:	1.085.324	10,0%	25,6%	40
Bilanzsumme in T€:	4.967.764	5,9%	3,8%	34
Eigenkapital in T€:	190.830	2,1%	1,9%	45
davon Gewinnrücklagen	58,4%	2,6%	2,7%	117
Quote des normalen Ergebnis:	0,33%	-23,5%	-16,8%	107
sonstiges Ergebnis:	0,07%	-16,0%	170,2%	68
Ergebnis nach Steuern:	0,23%	-1,5%	-0,8%	73
ROE:	4,5%	-0,7%	-1,4%	44



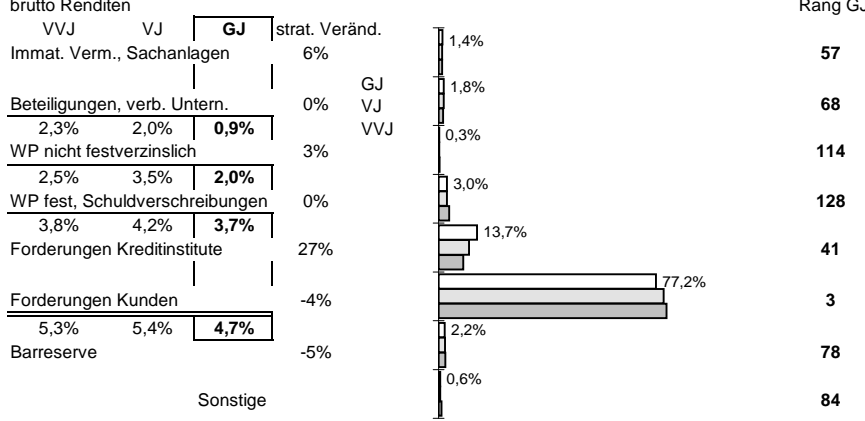
Bilanzsumme pro Mitarbeiter in Mio. €

5,4 | 20
4%

Effizienz:

Kostenquote	Provisionsquote	Personal-kostenquote	Sozialkosten- quote
2,2% 108	0,10% 47	1,4% 111	0,3% 110
-2% -2%	4% -4%	-1% -1%	0% -2%

Struktur der Aktiva



Zuschreibungen

0,00% | 52

Abschreibungen

Immat., Sachanlagen

0,00% | 104

Beteiligungen und WP wie Anlagevermögen

0,00% | 61

Forderungen und bestimmte WP

0,76% | 13

Zinsaufwand

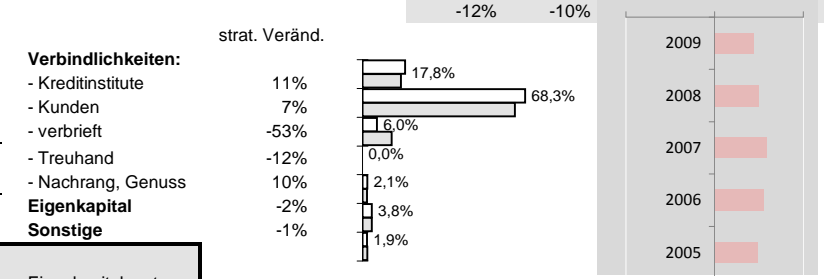
2,6% | 28

-4% | -17%

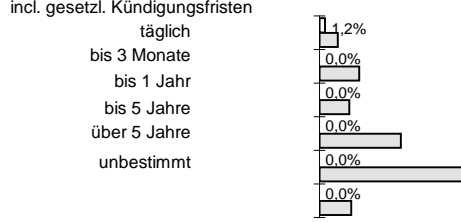
Ertragsstärke:

Nettorendite	Zinsüberschuss	netto Wertberichtigungen	netto Provisionsertrag
1,3% 124	2,0% 75	-0,8% 111	0,53% 106
-16% -10%	-5% -6%	-26% 2%	-7% -5%

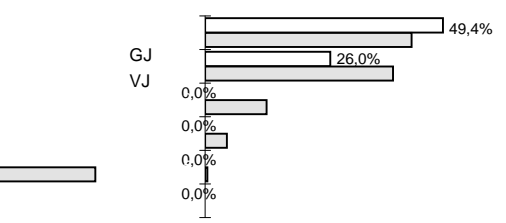
Struktur der Passiva



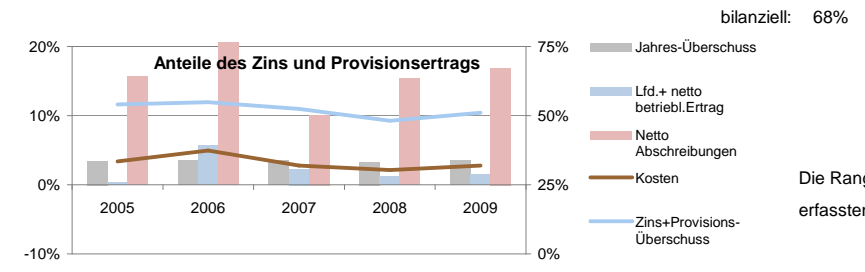
Bestand nach Restlaufzeiten: Forderungen



Kundeneinlagen



Anteile der Bilanzsumme:



Sicherheit:

Kategorie	Anteil	Rang
Eigenkapitalquote	5,2%	115
EK ähnlich	-2%	1%
Bankfond	2,8%	26
	5%	12%
	0,4%	57
	2%	9%

Die Rangangaben beziehen sich auf aktuell ca 125 von 145 erfassten regionalen Sparkassen sowie Volks- und Raiffeisenbanken

www.rankingweb.de/Banken.html

