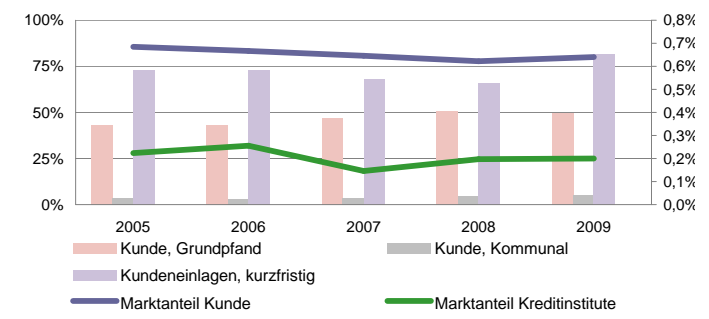
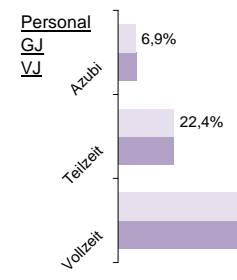


VR Bank Rhein-Neckar eG

Status 2010	Wert	Trend	Veränd	Rang
Kundeneinlagen und Verbriefte in T€:	2.697.254	2,1%	5,4%	46
Spareinlagen in T€:	853.916	11,2%	42,9%	48
Bilanzsumme in T€:	3.196.765	2,6%	4,5%	47
Eigenkapital in T€:	155.091	2,1%	3,4%	50
davon Gewinnrücklagen	69,6%	1,1%	0,3%	91
Quote des normalen Ergebnis:	0,55%	25,6%	47,5%	69
sonstiges Ergebnis:	0,05%	10,6%	23,7%	81
Ergebnis nach Steuern:	0,33%	30,5%	55,9%	44
ROE:	5,8%	30,5%	58,9%	22

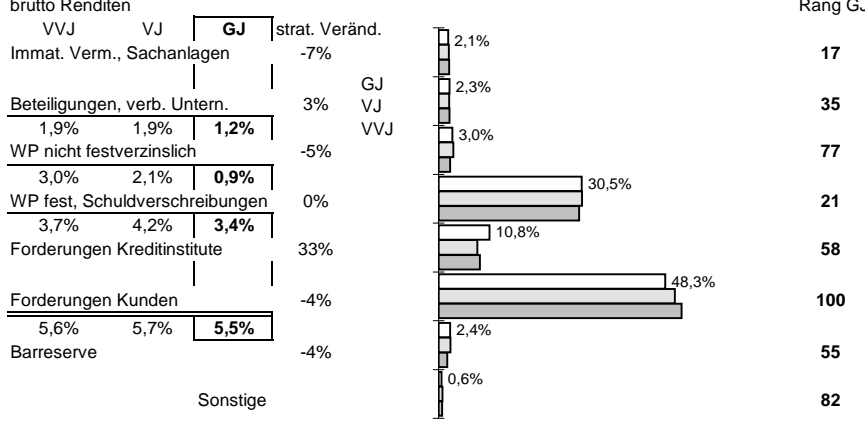


Bilanzsumme pro Mitarbeiter in Mio. €	4,7	37
		10%

Effizienz:

Kostenquote	Provisionsquote	Personalkostenquote	Sozialkostenquote
2,3%	0,07%	1,6%	0,4%
-3%	7%	0%	24%
100	84	92	58
-2%	29%	2%	27%

Struktur der Aktiva

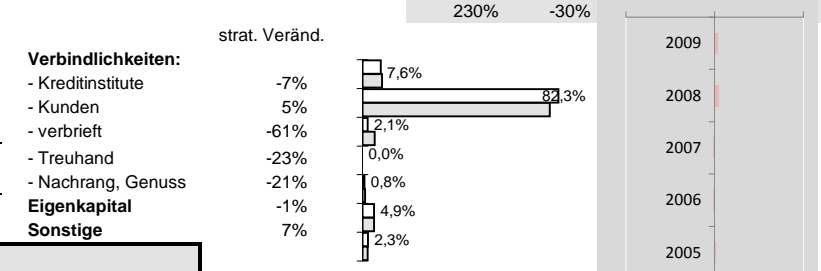


Zuschreibungen	0,01%	36
Abschreibungen		
Immat., Sachanlagen	0,00%	23
Beteiligungen und WP wie Anlagevermögen	0,00%	61
Forderungen und bestimmte WP	0,26%	97
Zinsaufwand		
2,4%	57	
-6%	-21%	

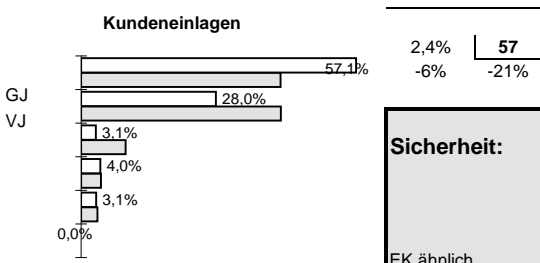
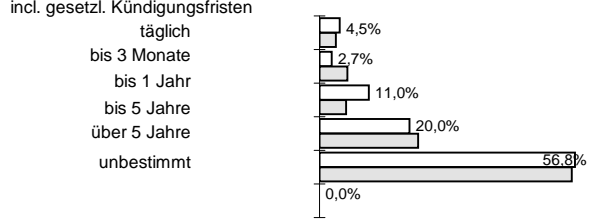
Ertragsstärke:

Nettorendite	Zinsüberschuss	netto Wertberichtigungen	netto Provisionsertrag
1,7%	2,1%	-0,4%	0,78%
10%	4%	16%	-4%
71	66	40	45
25%	9%	34%	-8%

Struktur der Passiva



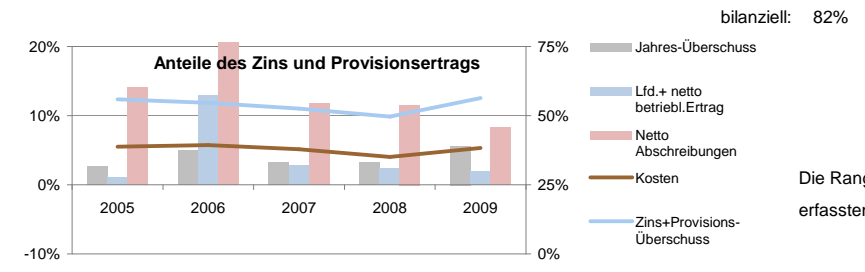
Bestand nach Restlaufzeiten:



Sicherheit:

Eigenkapitalquote	Bankfond
5,7%	106
0%	-2%
EK ähnlich	
1,0%	63
-18%	-20%
0,8%	44
9%	16%

Anteile der Bilanzsumme:



Die Rangangaben beziehen sich auf aktuell ca 125 von 145 erfassten regionalen Sparkassen sowie Volks- und Raiffeisenbanken
www.rankingweb.de/Banken.html

