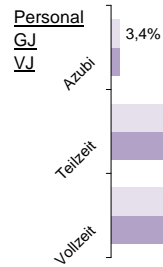


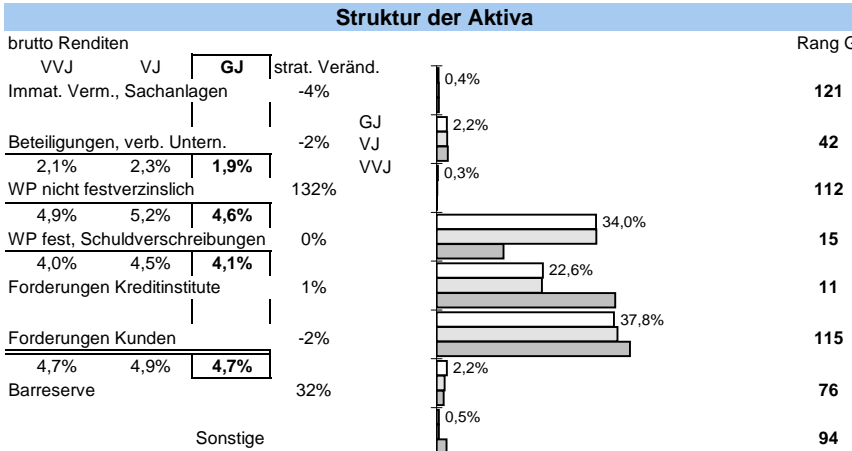
Sparkasse Rhein Neckar Nord

Status 2010	Wert	Trend	Veränd	Rang
Kundeneinlagen und Verbriefte in T€:	3.383.571	3,7%	1,8%	36
Spareinlagen in T€:	988.967	1,8%	19,4%	42
Bilanzsumme in T€:	4.755.493	2,5%	0,3%	35
Eigenkapital in T€:	234.695	-7,8%	-15,6%	37
davon Gewinnrücklagen	77,3%	12,8%	21,9%	72
Quote des normalen Ergebnis:	0,28%	34,8%	42,1%	111
sonstiges Ergebnis:	0,08%	68,8%	189,9%	61
Ergebnis nach Steuern:	0,15%	-3,2%	-1,8%	104
ROE:	2,1%	9,6%	18,6%	103



Bilanzsumme pro Mitarbeiter in Mio. €

5,2	23
	3%



Zuschreibungen

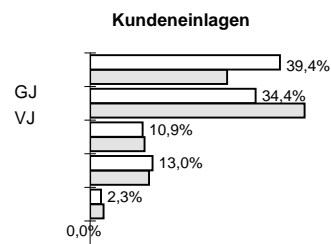
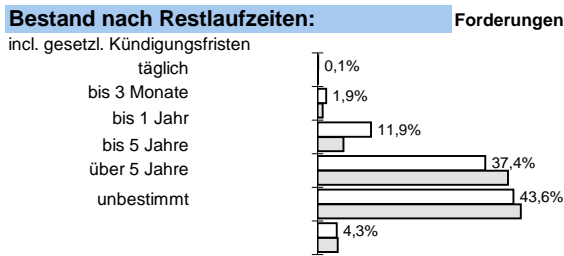
Abschreibungen

Immat., Sachanlagen

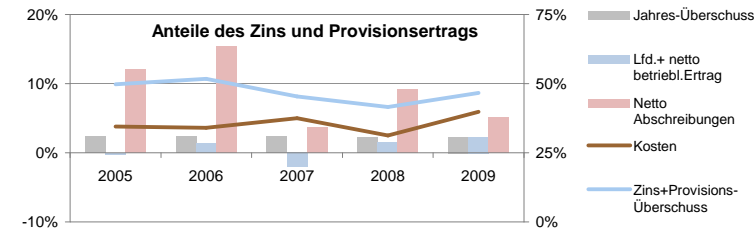
Beteiligungen und WP wie Anlagevermögen

Forderungen und bestimmte WP

Zinsaufwand



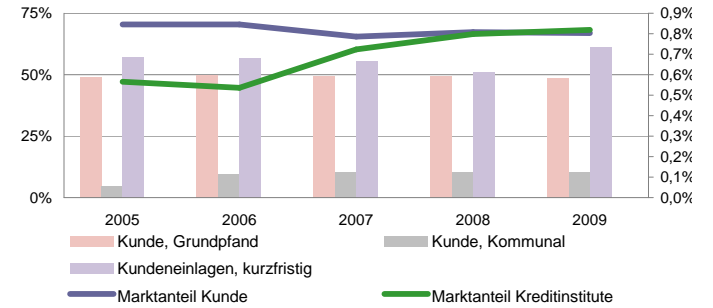
Anteile der Bilanzsumme: 60% << dargestellt: >> 70% bilanziell: 71%



Sicherheit:

Eigenkapitalquote	6,9%	72
EK ähnlich	-11%	-17%
Bankfond	0,2%	85
	-33%	-2%
	0,0%	80
	0%	0%

Die Rangangaben beziehen sich auf aktuell ca 125 von 145 erfassten regionalen Sparkassen sowie Volks- und Raiffeisenbanken
www.rankingweb.de/Banken.html



Effizienz:

Kostenquote	2,7%	72	Provisionsquote	0,05%	109	Personalkostenquote	2,0%	37	Sozialkostenquote	0,9%	2
	2%	21%		-4%	9%		4%	34%		17%	139%

Ertragsstärke:

Nettorendite	1,6%	84	Zinsüberschuss	1,8%	99	netto Wertberichtigungen	-0,2%	15	netto Provisionsertrag	0,38%	126
	1%	30%		2%	9%		-18%	48%		-6%	-8%

Struktur der Passiva

