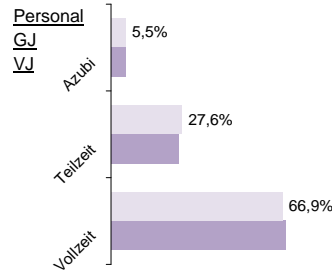
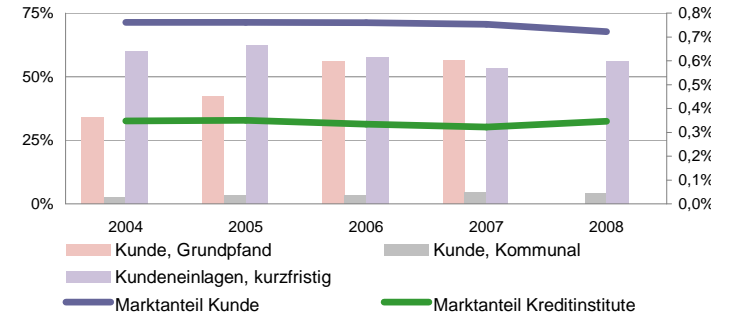


Stadtsparkasse Mönchengladbach

Status 2009	Wert	Trend	Veränd	Rang
Kundeneinlagen und Verbriefte in T€:	3.181.211	0,7%	-1,0%	43
Spareinlagen in T€:	1.419.585	3,3%	4,3%	29
Bilanzsumme in T€:	3.960.982	1,0%	0,0%	43
Eigenkapital in T€:	237.175	5,2%	5,0%	39
davon Gewinnrücklagen	94,1%	-2,3%	-4,7%	58
Quote des normalen Ergebnis:	0,86%	3,1%	-3,0%	10
sonstiges Ergebnis:	0,00%	29,0%	-103,7%	133
Ergebnis nach Steuern:	0,44%	-0,7%	1,0%	15
ROE:	5,9%	-4,7%	-4,8%	14



Bilanzsumme pro Mitarbeiter in Mio. €
4,9 | **30**
 16%



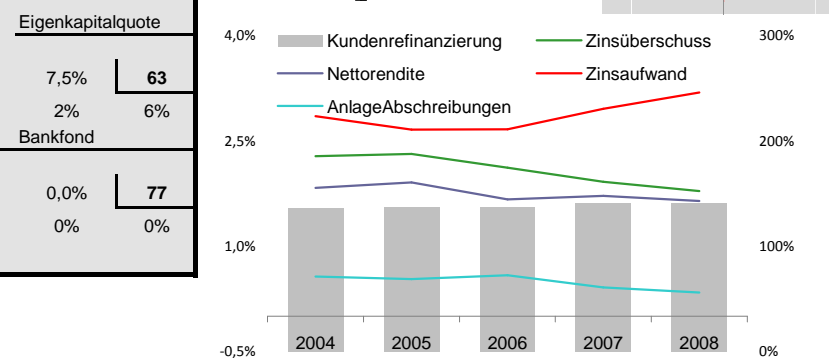
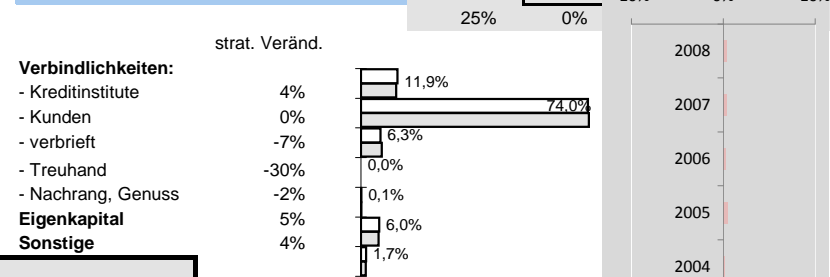
Effizienz:

Kostenquote	Provisionsquote	Personalkostenquote	Sozialkostenquote
1,9% -1%	0,05% -1%	1,3% -2%	0,3% -8%
140	114	128	109
-8%	-4%	8%	15%

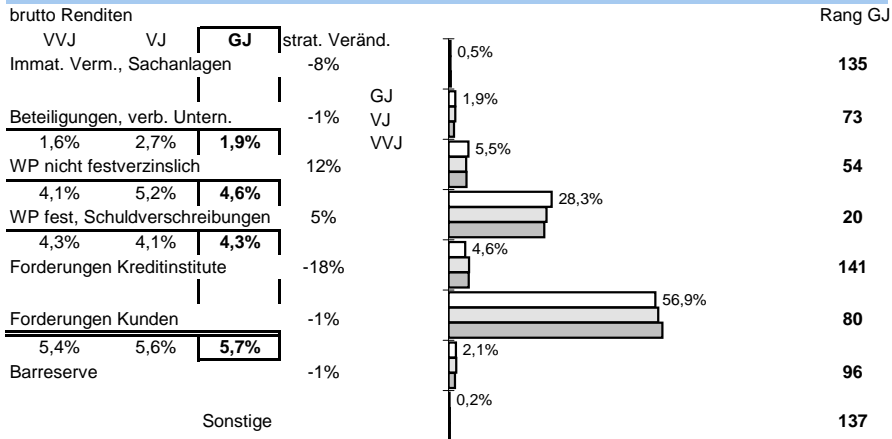
Ertragsstärke:

Nettorendite	Zinsüberschuss	netto Wertberichtigungen	netto Provisionsertrag
1,6% -1%	1,8% -8%	-0,4% 19%	0,56% -1%
41	90	22	121
-4%	-7%	16%	-3%

Struktur der Passiva

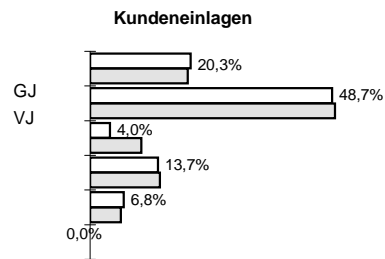
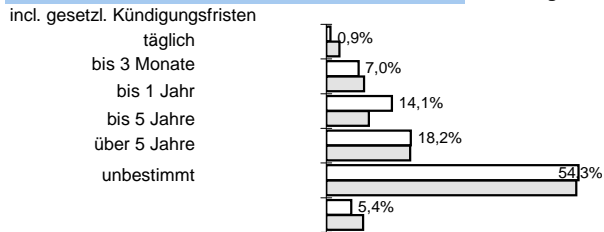


Struktur der Aktiva



stille Lasten / BZS GJ in %: -

Bestand nach Restlaufzeiten:



Zuschreibungen
0,00% | **44**

Abschreibungen
 Immat., Sachanlagen
0,00% | **112**

Beteiligungen und WP wie Anlagevermögen
0,00% | **62**

Forderungen und bestimmte WP
0,33% | **102**

Zinsaufwand
 3,2% | **51**
 10% | 8%

Sicherheit:	Eigenkapitalquote
7,5%	63
2%	6%
EK ähnlich	Bankfond
0,1%	99
-3%	-1%
0,0%	77
0%	0%

Anteile der Bilanzsumme:

61% << dargestellt: >> **74%**
 bilanziell: 74%