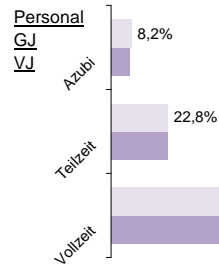


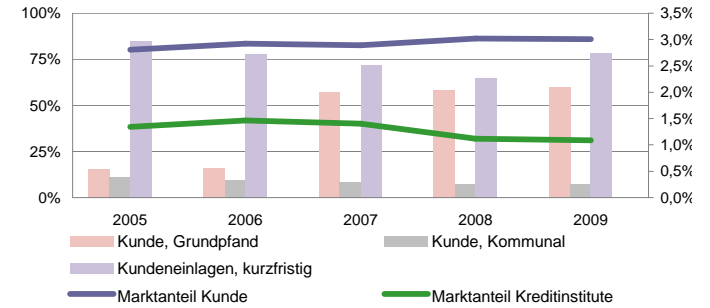
# Stadtparkasse München

Status 2010	Wert	Trend	Veränd	Rang
Kundeneinlagen und Verbriefte in T€:	12.676.251	4,6%	2,0%	5
Spareinlagen in T€:	4.686.395	-0,2%	10,9%	4
Bilanzsumme in T€:	15.222.310	2,0%	1,0%	5
Eigenkapital in T€:	900.394	6,2%	5,8%	4
davon Gewinnrücklagen	95,6%	-0,2%	0,3%	41
Quote des normalen Ergebnis:	0,74%	-4,9%	19,3%	34
sonstiges Ergebnis:	0,27%	12,6%	23,6%	6
Ergebnis nach Steuern:	0,42%	6,3%	-1,7%	28
ROE:	5,9%	4,7%	-5,1%	19



Bilanzsumme pro Mitarbeiter in Mio. €

5,4	21
	-2%



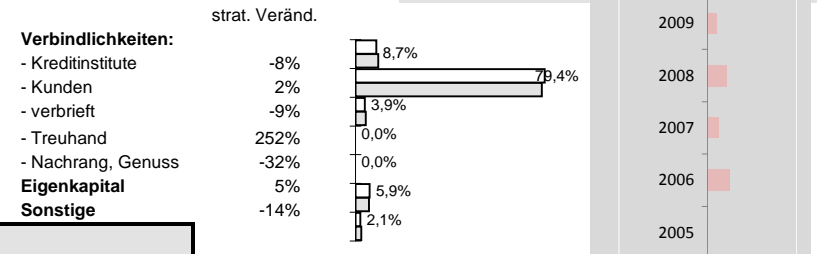
## Effizienz:

Kostenquote	Provisionsquote	Personalkostenquote	Sozialkostenquote
2,1%	0,05%	1,4%	0,4%
-3%	0%	-1%	-1%
120	110	110	42
0%	-7%	3%	4%

## Ertragsstärke:

Nettorendite	Zinsüberschuss	netto Wertberichtigungen	netto Provisionsertrag
1,6%	1,7%	-0,3%	0,49%
-2%	8%	-24%	-6%
87	104	26	118
7%	19%	8%	-8%

## Struktur der Passiva



## Verbindlichkeiten:

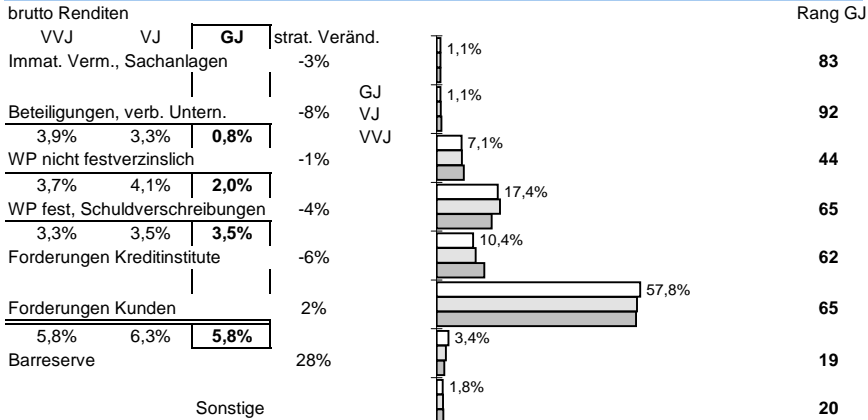
- Kreditinstitute
- Kunden
- verbrieft
- Treuhand
- Nachrang, Genuss

## Eigenkapital Sonstige

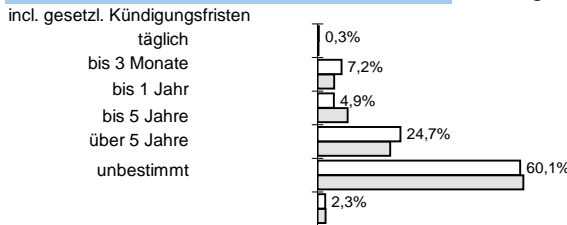
## Sicherheit:

Eigenkapitalquote	EK ähnlich
7,1%	0,0%
-2%	-39%
4%	-32%
65	96
80	80
0%	0%
0%	0%

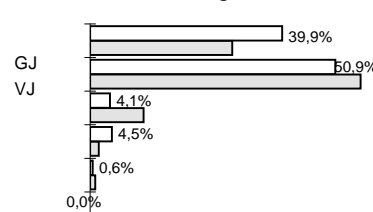
## Struktur der Aktiva



## Bestand nach Restlaufzeiten:

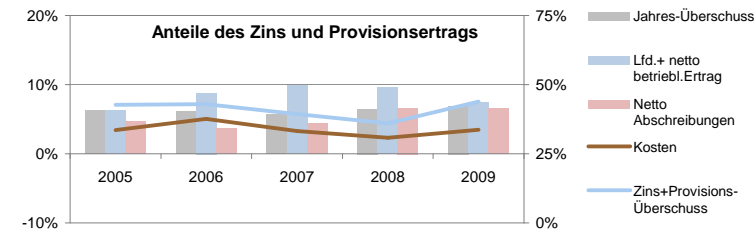


## Kundeneinlagen



## Anteile der Bilanzsumme:

68% << dargestellt: >> 79% bilanziell: 79%



Die Rangangaben beziehen sich auf aktuell ca 125 von 145 erfassten regionalen Sparkassen sowie Volks- und Raiffeisenbanken

