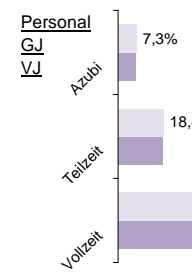
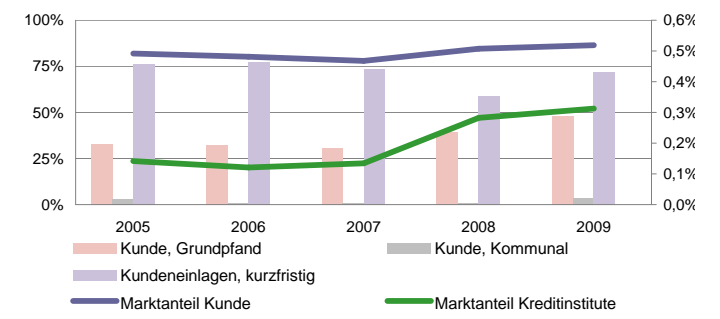


Münchener Bank eG

Status 2010	Wert	Trend	Veränd	Rang
Kundeneinlagen und Verbriefte in T€:	2.186.752	8,3%	4,7%	52
Spareinlagen in T€:	577.174	-4,0%	9,0%	63
Bilanzsumme in T€:	2.761.469	12,0%	5,2%	52
Eigenkapital in T€:	108.921	0,9%	3,1%	67
davon Gewinnrücklagen	59,4%	0,9%	-2,6%	114
Quote des normalen Ergebnis:	0,00%	50,1%	100,4%	128
sonstiges Ergebnis:	0,29%	125,8%	3206,5%	3
Ergebnis nach Steuern:	-0,29%	37,4%	61,0%	128
ROE:	-5,7%	35,6%	60,4%	128



Bilanzsumme pro Mitarbeiter in Mio. €
4,6 | **41**
 10%

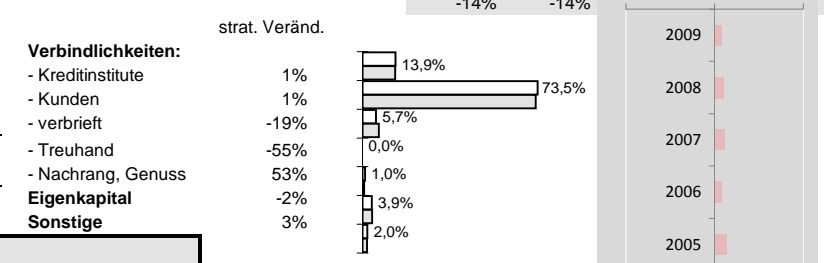


Effizienz:

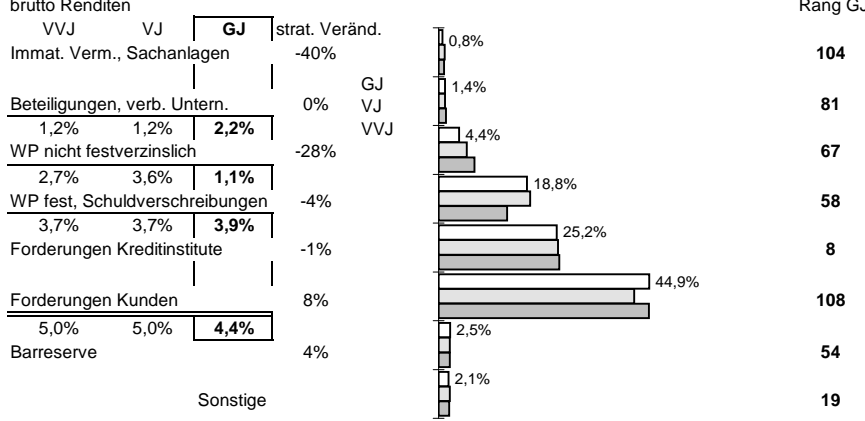
Kostenquote	Provisionsquote	Personal-kostenquote	Sozialkosten- quote
3,3% 31	0,08% 75	2,1% 25	0,5% 36
2% 8%	13% -3%	4% 14%	4% 28%

Ertragsstärke:			
Nettorendite	Zinsüberschuss	netto Wert-berichtigungen	netto Provisionsertrag
1,8% 65	1,9% 93	-0,2% 11	0,68% 67
31% 38%	14% 27%	33% 58%	-5% -5%

Struktur der Passiva

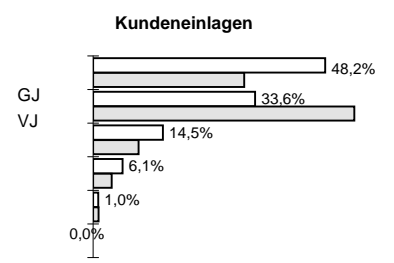
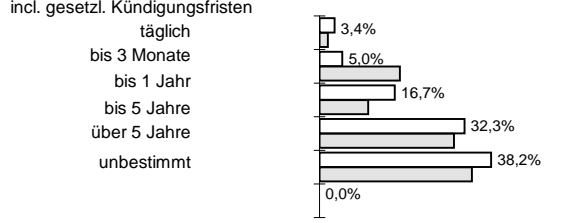


Struktur der Aktiva

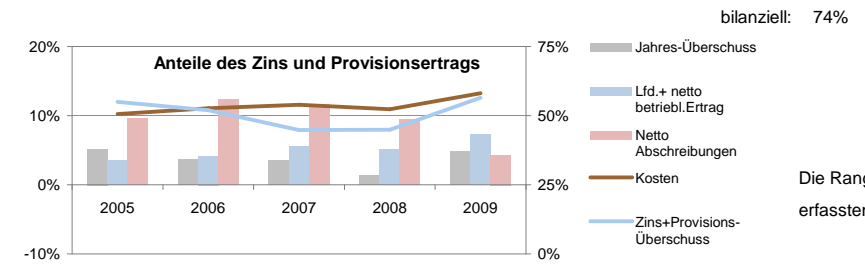


Zuschreibungen	Abschreibungen
Immat., Sachanlagen 0,00% 5	Beteiligungen und WP wie Anlagevermögen 0,00% 61
Forderungen und bestimmte WP 0,00% 125	

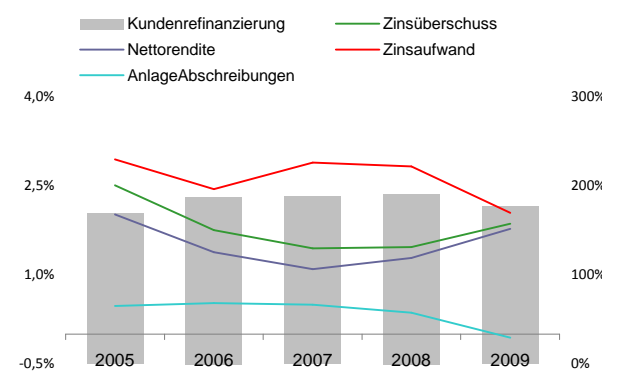
Bestand nach Restlaufzeiten:



Anteile der Bilanzsumme:



Sicherheit:	
Eigenkapitalquote	5,0% 120
EK ähnlich	-6% -1%
Bankfond	1,4% 53
	22% 62%
	-7% -4%



Die Rangangaben beziehen sich auf aktuell ca 125 von 145 erfassten regionalen Sparkassen sowie Volks- und Raiffeisenbanken
www.rankingweb.de/Banken.html