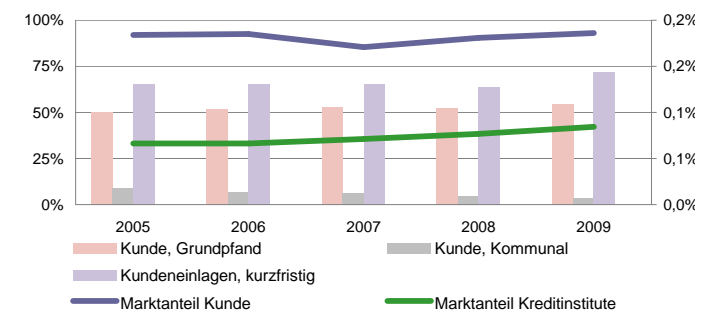
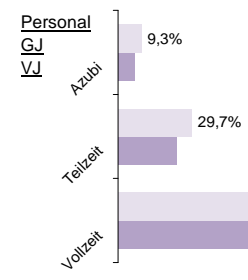


# Volksbank Münster eG fusioniert mit Sprakel

Status 2010	Wert	Trend	Veränd	Rang
Kundeneinlagen und Verbriefte in T€:	784.472	7,3%	5,4%	<b>90</b>
Spareinlagen in T€:	221.443	11,5%	45,0%	<b>97</b>
Bilanzsumme in T€:	977.777	6,8%	5,7%	<b>94</b>
Eigenkapital in T€:	61.970	5,4%	6,9%	<b>86</b>
davon Gewinnrücklagen	69,2%	2,2%	2,3%	<b>92</b>
Quote des normalen Ergebnis:	1,03%	9,6%	27,9%	<b>12</b>
sonstiges Ergebnis:	0,19%	13,8%	58,0%	<b>15</b>
Ergebnis nach Steuern:	0,46%	-0,3%	2,2%	<b>22</b>
ROE:	5,8%	1,3%	0,8%	<b>23</b>



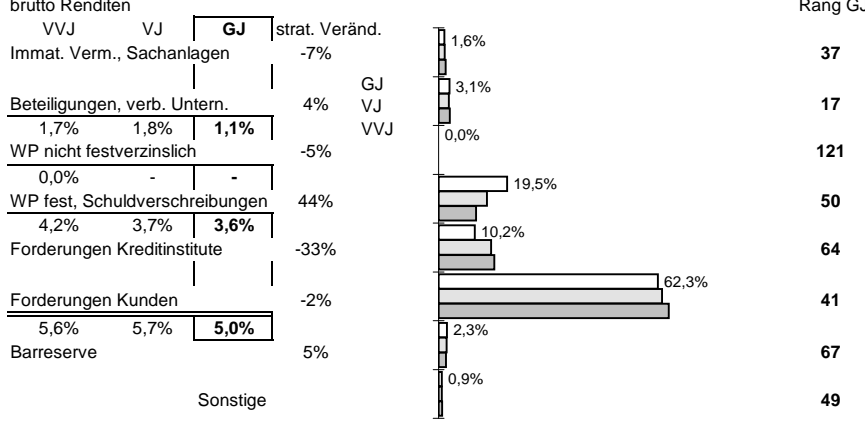
Bilanzsumme pro Mitarbeiter in Mio. €

5,7	11
	48%

## Effizienz:

Kostenquote	Provisionsquote	Personalkostenquote	Sozialkostenquote
3,1%	0,21%	2,0%	0,4%
-1%	16%	-2%	6%
<b>39</b>	<b>6</b>	<b>43</b>	<b>62</b>
5%	28%	5%	25%

## Struktur der Aktiva



Zuschreibungen

0,00%	52
-------	----

Abschreibungen

0,00%	46
-------	----

Immat., Sachanlagen

0,00%	61
-------	----

Beteiligungen und WP wie Anlagevermögen

0,00%	61
-------	----

Forderungen und bestimmte WP

0,43%	59
-------	----

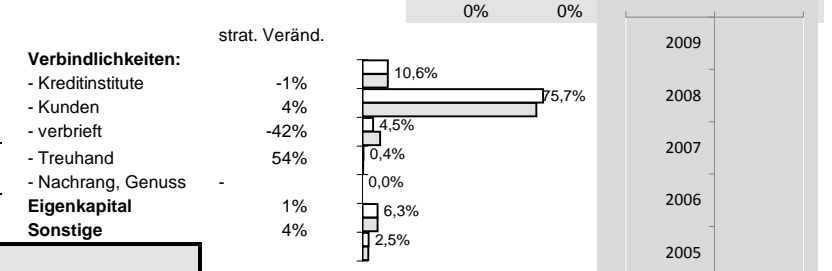
Zinsaufwand

2,0%	97
-15%	-31%

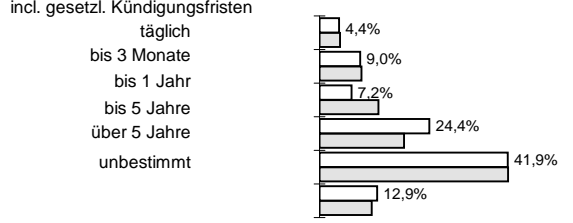
### Ertragsstärke:

Nettorendite	Zinsüberschuss	netto Wertberichtigungen	netto Provisionsertrag
2,0%	2,5%	-0,6%	1,07%
7%	4%	8%	-3%
<b>36</b>	<b>27</b>	<b>72</b>	<b>12</b>
19%	9%	18%	-11%

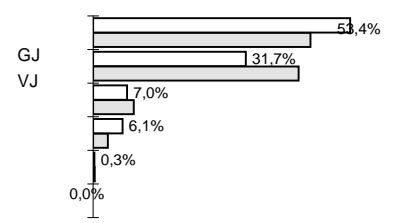
## Struktur der Passiva



## Bestand nach Restlaufzeiten: Forderungen

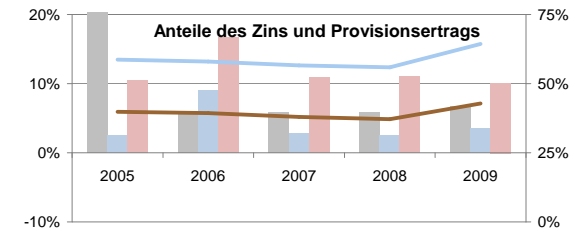


## Kundeneinlagen



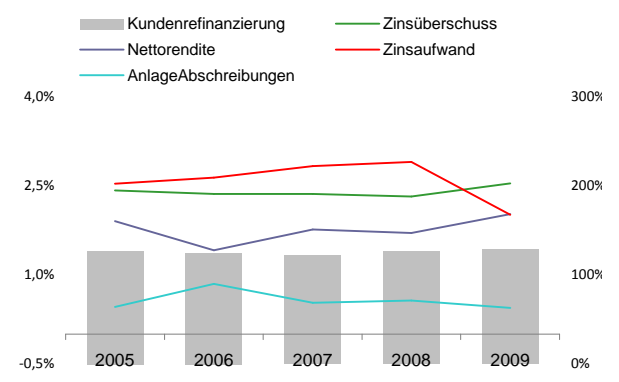
## Anteile der Bilanzsumme:

72%	dargestellt:	76%
	bilanziell:	76%



### Sicherheit:

Eigenkapitalquote	Bankfond
7,9%	1,3%
-3%	-6%
<b>46</b>	<b>28</b>
1%	-5%



Die Rangangaben beziehen sich auf aktuell ca 125 von 145 erfassten regionalen Sparkassen sowie Volks- und Raiffeisenbanken  
[www.rankingweb.de/Banken.html](http://www.rankingweb.de/Banken.html)