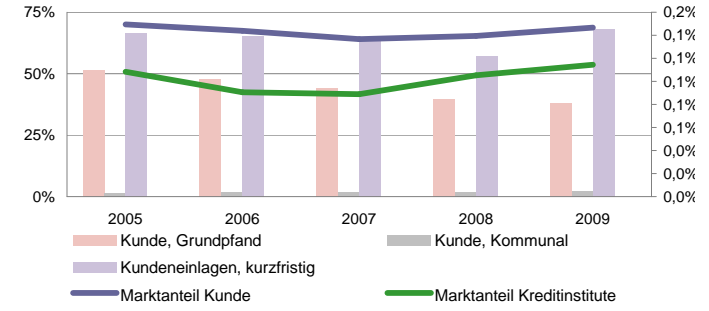
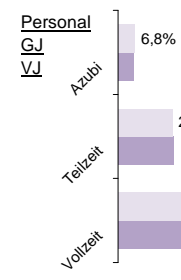


Volksbank Raiffeisenbank eG Neumünster

Status 2010	Wert	Trend	Veränd	Rang
Ein in den Rängen nachgetragenes Unternehmen				
Kundeneinlagen und Verbriefte in T€:	651.343	6,5%	7,6%	103
Spareinlagen in T€:	270.880	6,8%	12,3%	98
Bilanzsumme in T€:	893.779	6,8%	7,0%	105
Eigenkapital in T€:	62.946	6,2%	6,3%	92
davon Gewinnrücklagen	76,4%	1,8%	1,5%	81
Quote des normalen Ergebnis:	1,29%	34,0%	39,8%	3
sonstiges Ergebnis:	0,18%	-22,8%	-29,2%	22
Ergebnis nach Steuern:	0,67%	39,3%	-3,2%	4
ROE:	7,0%	39,7%	-1,9%	15



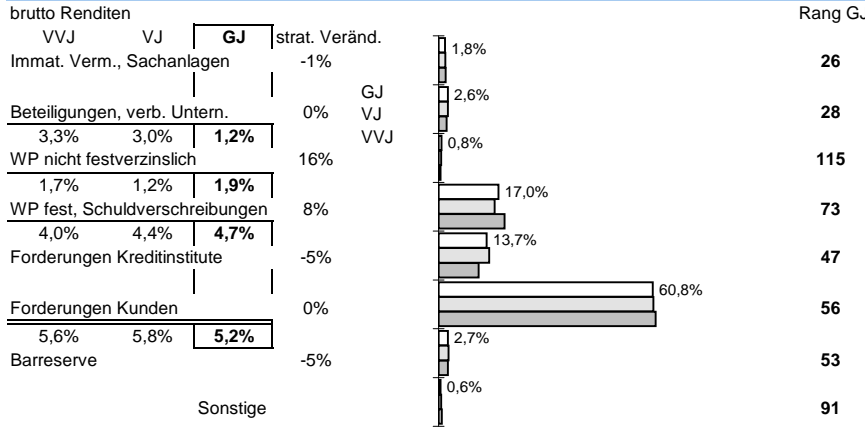
Bilanzsumme pro Mitarbeiter in Mio. €

3,6 | 111
10%

Effizienz:

Kostenquote	Provisionsquote	Personal-kostenquote	Sozialkosten- quote
3,3% 35	0,13% 29	2,2% 22	0,6% 16
-6% -7%	4% 8%	-5% -9%	-5% -17%

Struktur der Aktiva



Zuschreibungen

0,00% | 50

Abschreibungen

Immat., Sachanlagen

0,00% | 60

Beteiligungen und WP wie Anlagevermögen

0,00% | 67

Forderungen und bestimmte WP

0,10% | 125

Zinsaufwand

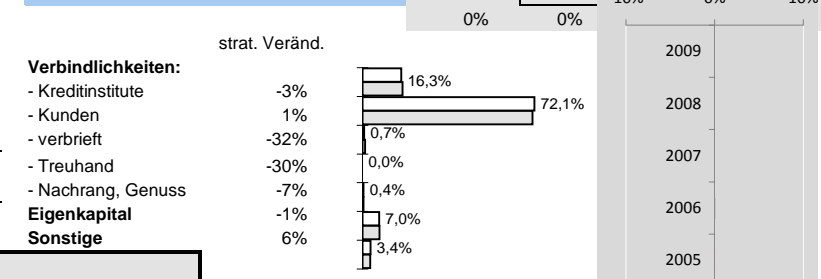
2,3% | 64

-3% | -14%

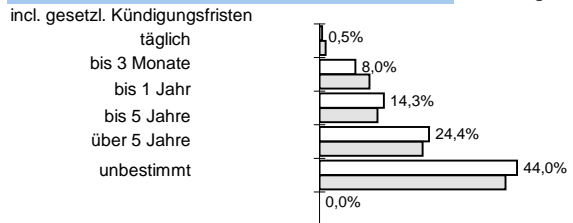
Ertragsstärke:

Nettorendite	Zinsüberschuss	netto Wertberichtigungen	netto Provisionsertrag
2,4% 10	2,6% 19	-0,2% 16	0,82% 36
9% 5%	0% -2%	32% 48%	-8% -11%

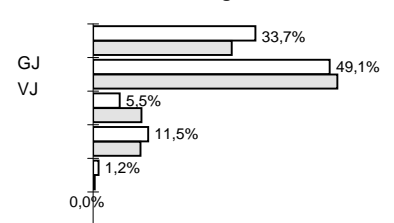
Struktur der Passiva



Bestand nach Restlaufzeiten: Forderungen



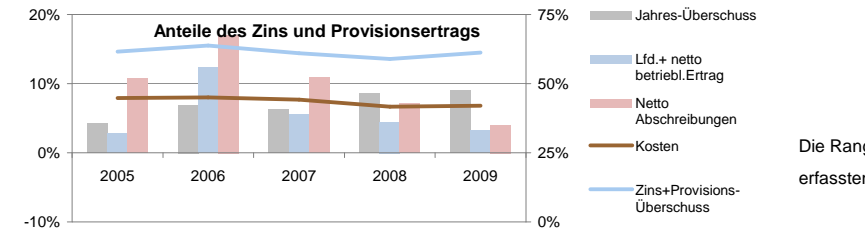
Kundeneinlagen



Anteile der Bilanzsumme:

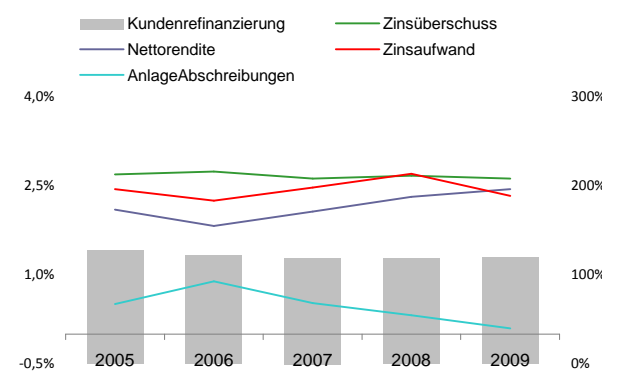
68% << dargestellt: >> 72%

bilanziell: 72%



Sicherheit:

Eigenkapitalquote	Bankfond
9,7% 16	1,4% 27
-3% -1%	8% -1%
0,6% 83	-6% -7%



Die Rangangaben beziehen sich auf aktuell ca 125 von 145 erfassten regionalen Sparkassen sowie Volks- und Raiffeisenbanken

www.rankingweb.de/Banken.html