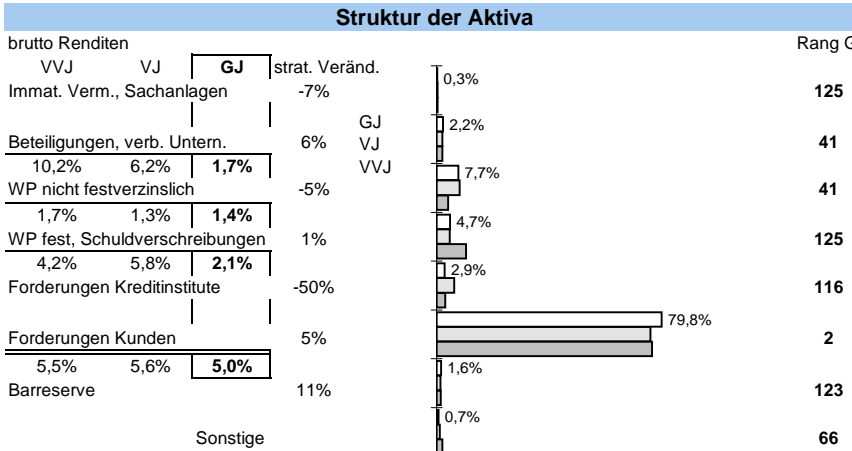
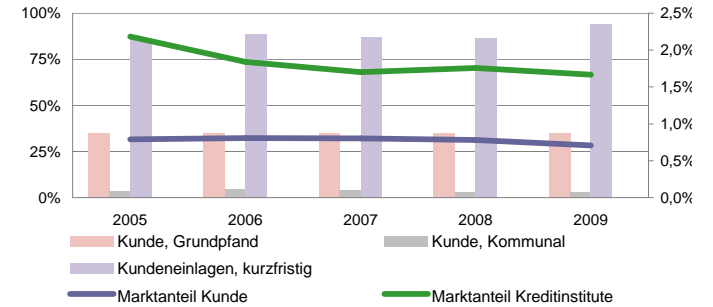
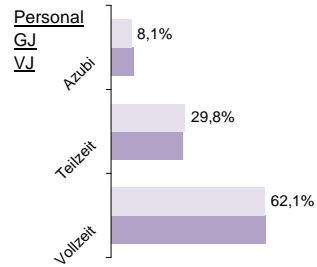


Sparkasse Südholstein

Status 2010	Wert	Trend	Veränd	Rang
Kundeneinlagen und Verbriefte in T€:	2.973.555	-3,7%	-7,7%	40
Spareinlagen in T€:	975.467	0,7%	-3,7%	44
Bilanzsumme in T€:	5.589.487	-3,9%	-7,2%	28
Eigenkapital in T€:	292.600	0,2%	0,0%	29
davon Gewinnrücklagen	79,5%	1,4%	0,4%	66
Quote des normalen Ergebnis:	0,03%	56,1%	437,8%	127
sonstiges Ergebnis:	0,09%	-26,2%	-29,9%	59
Ergebnis nach Steuern:	0,00%	50,6%	-89,2%	127
ROE:	0,0%	50,5%	-90,0%	127



Bilanzsumme pro Mitarbeiter in Mio. €

4,7	35
	0%

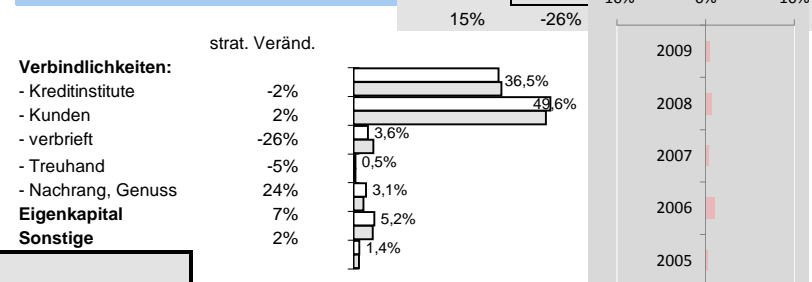
Effizienz:

Kostenquote	Provisionsquote	Personalkostenquote	Sozialkostenquote
4,0%	0,08%	2,1%	0,5%
7%	-6%	5%	13%
11	65	26	17
14%	6%	13%	21%

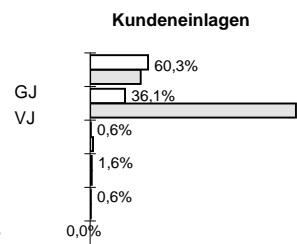
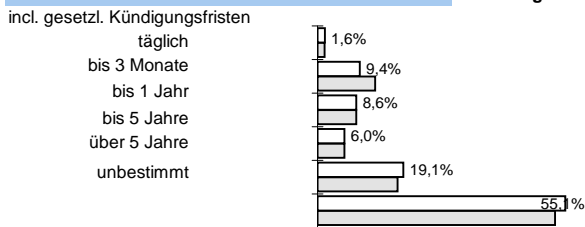
Ertragsstärke:

Nettorendite	Zinsüberschuss	netto Wertberichtigungen	netto Provisionsertrag
1,3%	1,4%	-0,2%	0,58%
15%	-6%	37%	0%
120	124	12	94
14%	-6%	61%	0%

Struktur der Passiva

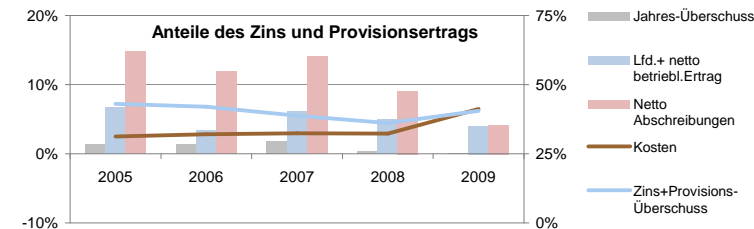


Bestand nach Restlaufzeiten:



Anteile der Bilanzsumme:

83% << dargestellt: >> 50% bilanziell: 50%



Sicherheit:

Eigenkapitalquote	Bankfond
9,8%	13
4%	8%
5,9%	6
8%	27%
0,5%	53
-4%	-7%

Die Rangangaben beziehen sich auf aktuell ca 125 von 145 erfassten regionalen Sparkassen sowie Volks- und Raiffeisenbanken
www.rankingweb.de/Banken.html

