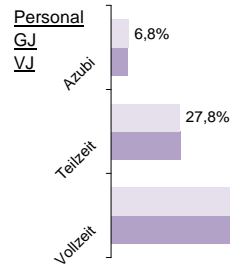
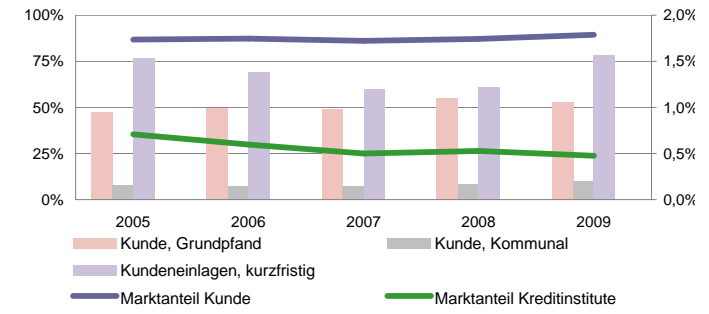


Sparkasse Nürnberg

Status 2010	Wert	Trend	Veränd	Rang
Kundeneinlagen und Verbriefte in T€:	7.525.784	4,5%	5,0%	11
Spareinlagen in T€:	2.822.739	10,5%	42,6%	11
Bilanzsumme in T€:	9.026.136	3,2%	2,7%	14
Eigenkapital in T€:	716.408	2,0%	2,4%	6
davon Gewinnrücklagen	98,3%	0,5%	-0,6%	15
Quote des normalen Ergebnis:	0,48%	-4,7%	63,3%	84
sonstiges Ergebnis:	0,11%	-32,6%	-52,5%	49
Ergebnis nach Steuern:	0,22%	-19,9%	52,8%	81
ROE:	2,3%	-18,4%	56,7%	100



Bilanzsumme pro Mitarbeiter in Mio. €
4,5 | **50**
 4%



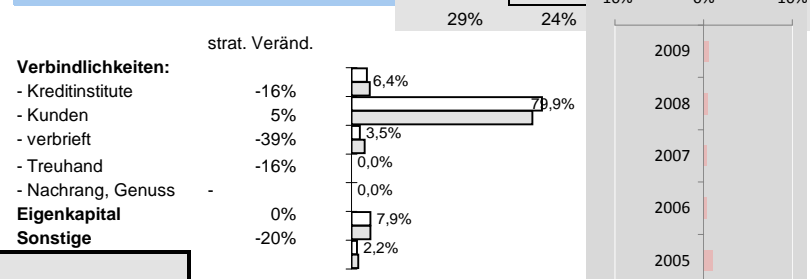
Effizienz:

Kostenquote	Provisionsquote	Personalkostenquote	Sozialkostenquote
2,1% 118	0,04% 123	1,4% 112	0,4% 94
-8% -7%	0% 0%	-8% -2%	-17% 2%

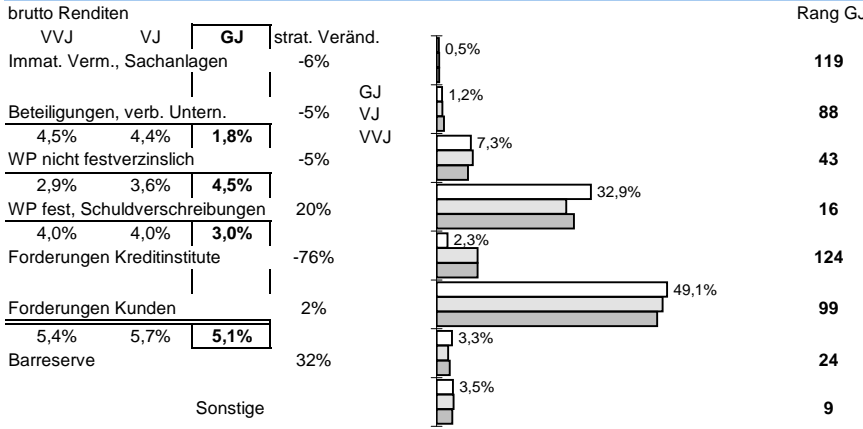
Ertragsstärke:

Nettorendite	Zinsüberschuss	netto Wertberichtigungen	netto Provisionsertrag
1,5% 105	1,7% 108	-0,6% 74	0,59% 91
-5% 11%	-5% -6%	-7% 27%	5% 1%

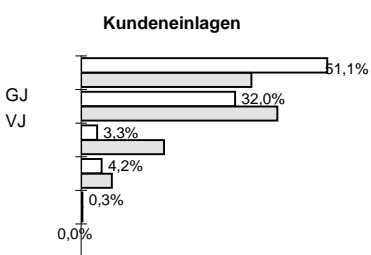
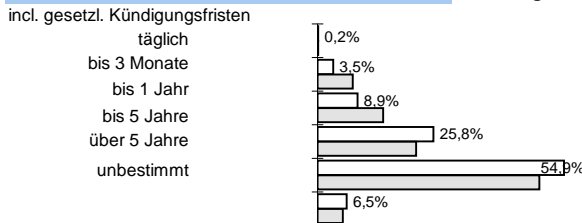
Struktur der Passiva



Struktur der Aktiva

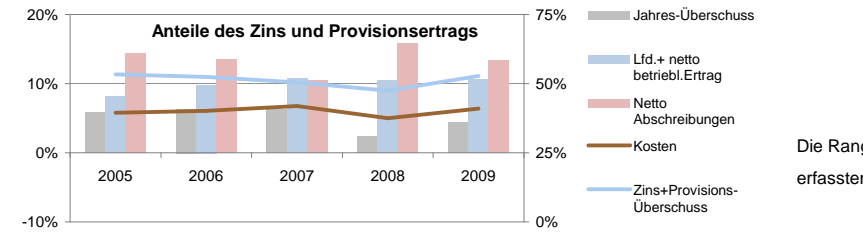


Bestand nach Restlaufzeiten:



Anteile der Bilanzsumme:

51% << dargestellt: >> 80%
 bilanziell: 80%



Sicherheit:	Eigenkapitalquote
9,5%	17
-3%	-2%
EK ähnlich	Bankfond
0,0%	98
-50%	0%
	-4%
	76
	-5%

Die Rangangaben beziehen sich auf aktuell ca 125 von 145 erfassten regionalen Sparkassen sowie Volks- und Raiffeisenbanken
www.rankingweb.de/Banken.html

