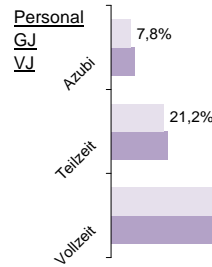
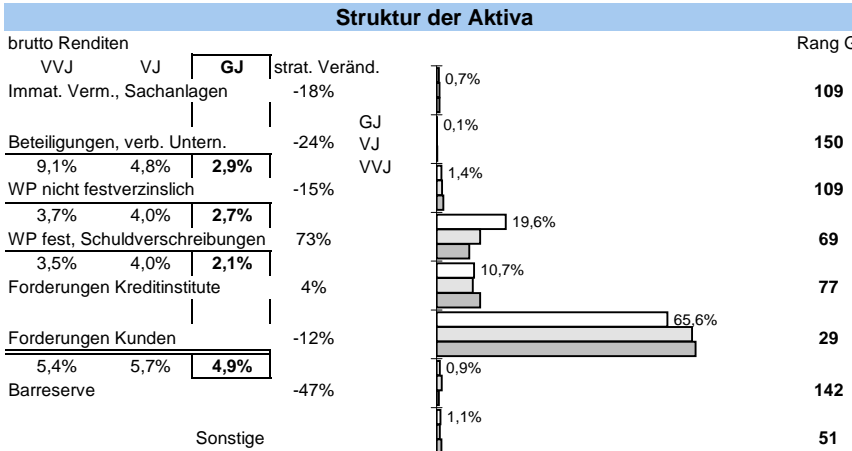
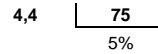


# Oldenburgische Landesbank AG

Status 2010	Wert	Trend	Veränd	Rang
Kundeneinlagen und Verbriefte in T€:	7.895.105	16,5%	17,4%	25
Spareinlagen in T€:	1.022.720	2,1%	19,4%	51
Bilanzsumme in T€:	12.771.025	14,2%	23,5%	20
Eigenkapital in T€:	532.043	0,1%	7,6%	26
davon Gewinnrücklagen	41,1%	15,3%	8,5%	131
Quote des normalen Ergebnis:	0,84%	-20,2%	231,7%	30
sonstiges Ergebnis:	1,03%	530,2%	1228,0%	1
Ergebnis nach Steuern:	0,57%	-25,6%	430,1%	17
ROE:	8,4%	-17,6%	478,4%	12



Bilanzsumme pro Mitarbeiter in Mio. €



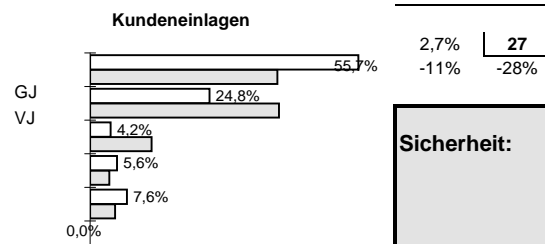
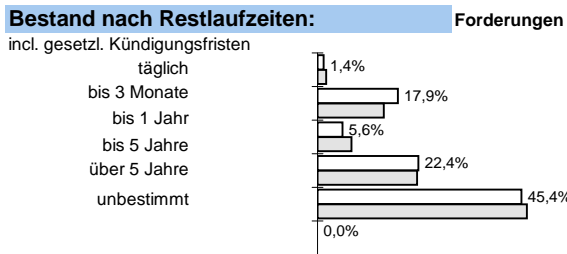
Zuschreibungen 0,00% 61

Abschreibungen Immat., Sachanlagen 0,00% 82

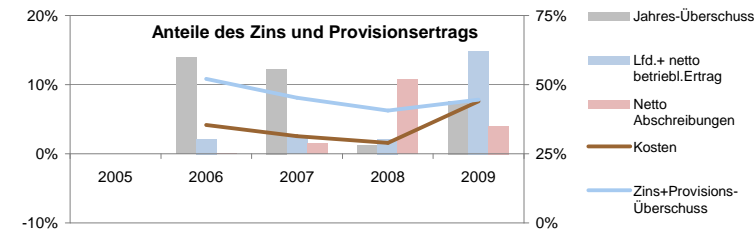
Beteiligungen und WP wie Anlagevermögen 0,00% 74

Forderungen und bestimmte WP 0,09% 135

Zinsaufwand 2,7% 27 -11% -28%



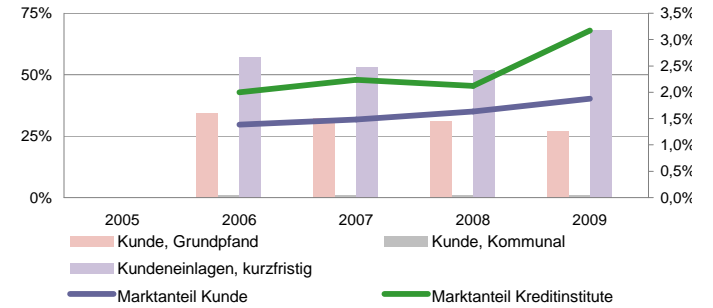
Anteile der Bilanzsumme: 71% << dargestellt: >> 48% bilanziell: 48%



### Sicherheit:

Eigenkapitalquote	6,7%	86
EK ähnlich	-10%	-8%
Bankfond	2,3%	52
	-12%	-15%
	0,2%	87
	-12%	-15%

Die Rangangaben beziehen sich auf aktuell ca 125 von 145 erfassten regionalen Sparkassen sowie Volks- und Raiffeisenbanken  
[www.rankingweb.de/Banken.html](http://www.rankingweb.de/Banken.html)



### Effizienz:

Kostenquote	Provisionsquote	Personal-kostenquote	Sozialkostenquote
3,7%	0,42%	2,0%	0,5%
7%	31%	-2%	-1%
18	8	34	26
31%	40%	9%	12%
137%			

### Ertragsstärke:

Nettorendite	Zinsüberschuss	netto Wertberichtigungen	netto Provisionsertrag
1,6%	1,7%	-0,2%	0,54%
-7%	-3%	-66%	-19%
100	107	21	104
31%	-3%	69%	-21%

### Struktur der Passiva

