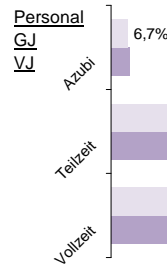
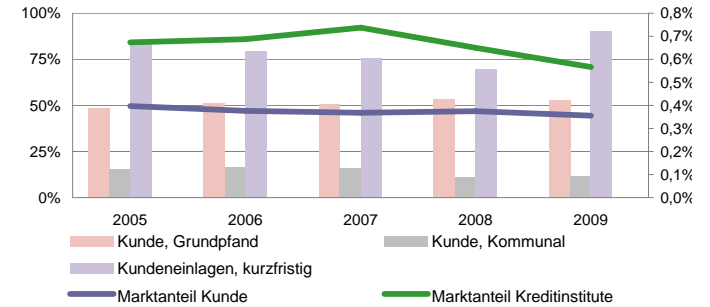
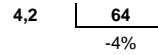


Stadtsparkasse Oberhausen

Status 2010	Wert	Trend	Veränd	Rang
Kundeneinlagen und Verbriefte in T€:	1.498.236	0,8%	-2,8%	65
Spareinlagen in T€:	735.554	4,8%	30,0%	56
Bilanzsumme in T€:	2.345.587	-5,0%	-6,7%	61
Eigenkapital in T€:	104.364	0,6%	0,7%	68
davon Gewinnrücklagen	99,3%	-0,1%	-0,3%	2
Quote des normalen Ergebnis:	0,11%	112,2%	241,1%	124
sonstiges Ergebnis:	0,17%	588,5%	32,2%	25
Ergebnis nach Steuern:	0,05%	29,0%	75,7%	124
ROE:	0,7%	29,4%	69,6%	124



Bilanzsumme pro Mitarbeiter in Mio. €



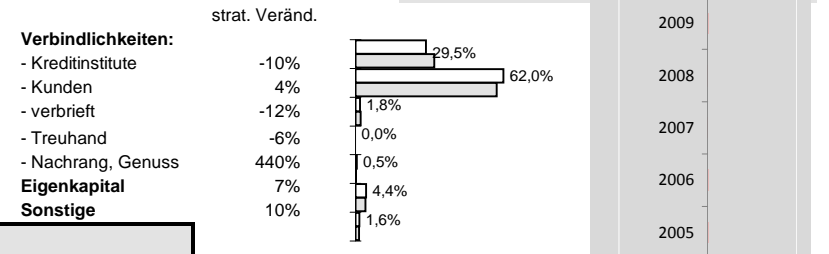
Effizienz:

Kostenquote	Provisionsquote	Personal-kostenquote	Sozialkosten- quote
3,4%	0,05%	1,8%	0,5%
-7%	0%	4%	5%
28	102	61	35
5%	16%	9%	7%

Ertragsstärke:

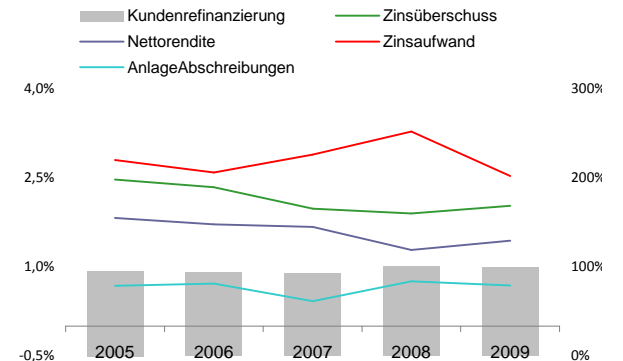
Nettorendite	Zinsüberschuss	netto Wert- berichtigungen	netto Provisionsertrag
1,4%	2,0%	-0,8%	0,63%
-7%	1%	-26%	6%
109	77	110	82
12%	7%	6%	10%

Struktur der Passiva

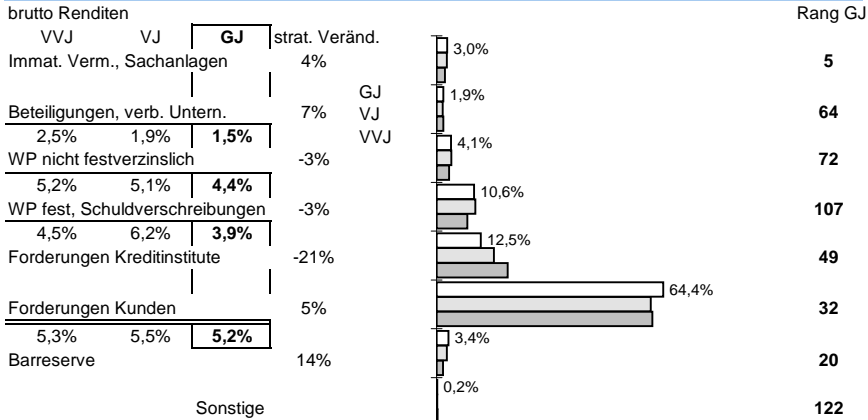


Sicherheit:

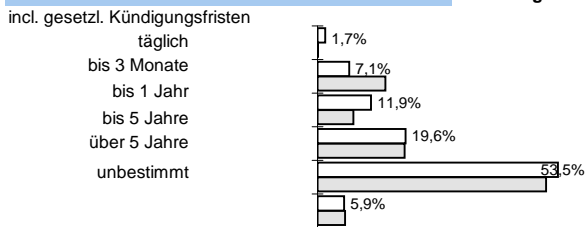
Eigenkapitalquote	
7,0%	71
0%	4%
Bankfond	
0,9%	67
204%	448%
0,1%	72
100%	100%



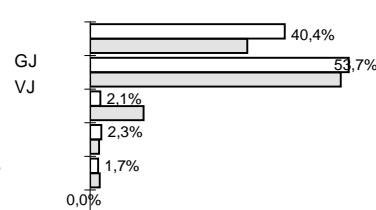
Struktur der Aktiva



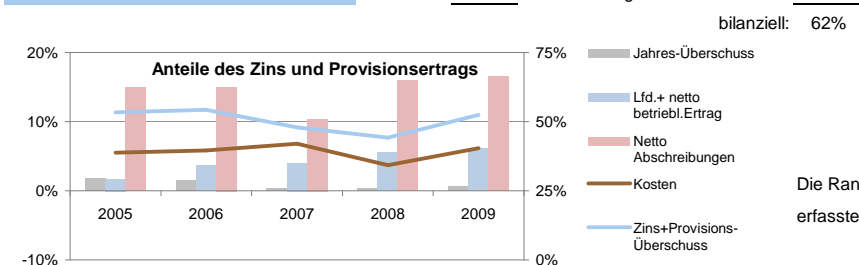
Bestand nach Restlaufzeiten:



Kundeneinlagen



Anteile der Bilanzsumme:



Die Rangangaben beziehen sich auf aktuell ca 125 von 145 erfassten regionalen Sparkassen sowie Volks- und Raiffeisenbanken
www.rankingweb.de/Banken.html