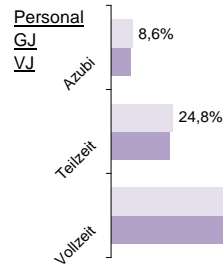
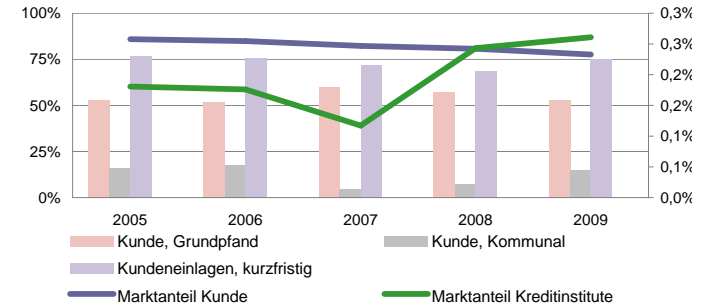
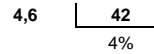


# Städtische Sparkasse Offenbach am Main

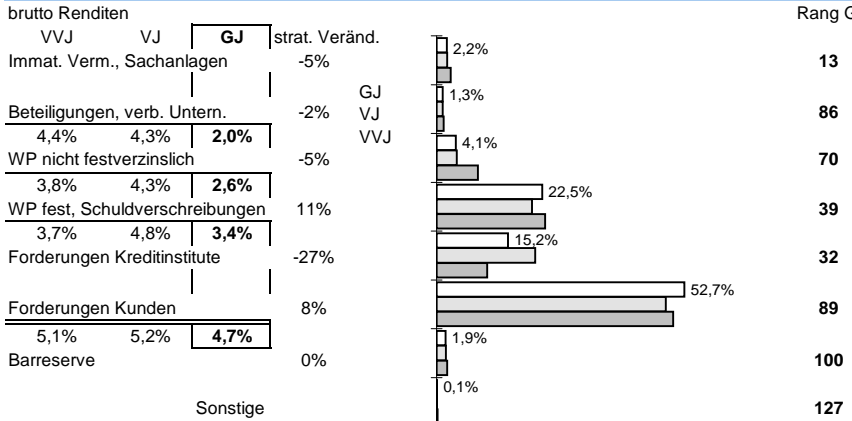
| Status 2010                          | Wert      | Trend  | Veränd  | Rang |
|--------------------------------------|-----------|--------|---------|------|
| Kundeneinlagen und Verbriefte in T€: | 979.492   | -0,5%  | -1,7%   | 84   |
| Spareinlagen in T€:                  | 254.600   | -8,3%  | -7,9%   | 93   |
| Bilanzsumme in T€:                   | 1.397.648 | 6,1%   | -0,7%   | 82   |
| Eigenkapital in T€:                  | 56.101    | 0,9%   | 0,9%    | 91   |
| davon Gewinnrücklagen                | 67,0%     | 1,2%   | 0,4%    | 101  |
| Quote des normalen Ergebnis:         | 0,42%     | 37,3%  | 51,6%   | 94   |
| sonstiges Ergebnis:                  | 0,00%     | -51,6% | -100,7% | 106  |
| Ergebnis nach Steuern:               | 0,05%     | -24,8% | 1,7%    | 123  |
| ROE:                                 | 0,9%      | -25,5% | -0,9%   | 123  |



Bilanzsumme pro Mitarbeiter in Mio. €



## Struktur der Aktiva



Zuschreibungen

Abschreibungen

Immat., Sachanlagen

Beteiligungen und WP wie Anlagevermögen

Forderungen und bestimmte WP

Zinsaufwand

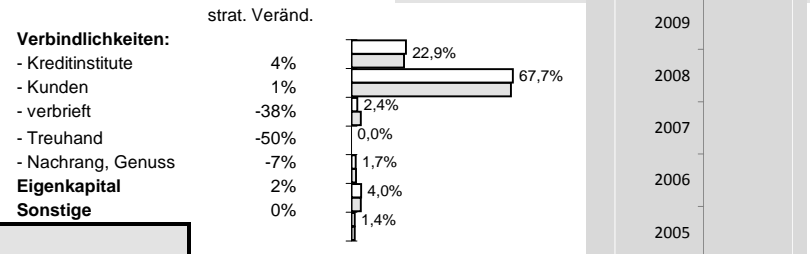
## Effizienz:

| Kostenquote | Provisionsquote | Personalkostenquote | Sozialkostenquote |
|-------------|-----------------|---------------------|-------------------|
| 2,6%        | 0,13%           | 1,8%                | 0,5%              |
| -2%         | 1%              | -2%                 | -1%               |
| 78          | 26              | 66                  | 39                |
| -1%         | 2%              | 0%                  | 4%                |

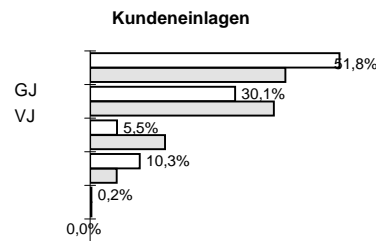
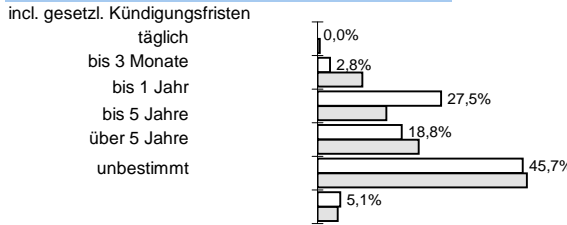
## Ertragsstärke:

| Nettorendite | Zinsüberschuss | netto Wertberichtigungen | netto Provisionsertrag |
|--------------|----------------|--------------------------|------------------------|
| 1,5%         | 2,2%           | -0,8%                    | 0,49%                  |
| 3%           | 18%            | -24%                     | -9%                    |
| 99           | 56             | 102                      | 117                    |
| 40%          | 28%            | 18%                      | -7%                    |

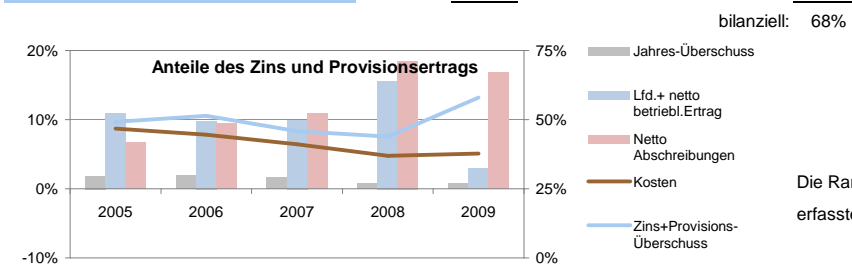
## Struktur der Passiva



## Bestand nach Restlaufzeiten:



## Anteile der Bilanzsumme:



## Sicherheit:

| Eigenkapitalquote | Bankfond |
|-------------------|----------|
| 5,7%              | 107      |
| 1%                | 3%       |
| 2,4%              | 31       |
| -4%               | -6%      |
| 0,0%              | 80       |
| 0%                | 0%       |

Die Rangangaben beziehen sich auf aktuell ca 125 von 145 erfassten regionalen Sparkassen sowie Volks- und Raiffeisenbanken

