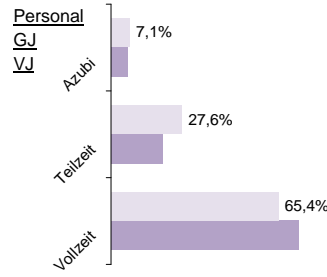
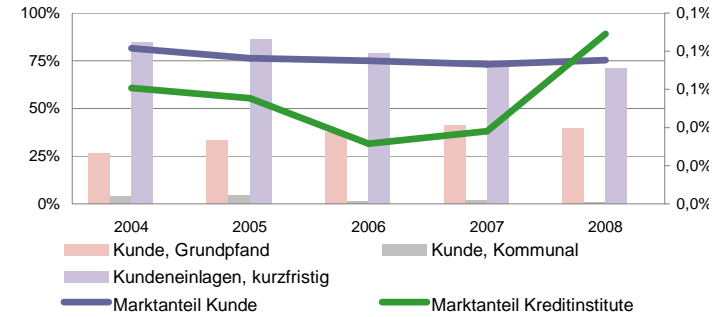


Raiffeisenbank Oldenburg eG

Status 2009	Wert	Trend	Veränd	Rang
Kundeneinlagen und Verbriefte in T€:	331.721	3,6%	6,4%	137
Spareinlagen in T€:	149.900	1,4%	-0,2%	116
Bilanzsumme in T€:	492.912	12,8%	21,4%	131
Eigenkapital in T€:	20.737	12,0%	24,0%	137
davon Gewinnrücklagen	63,6%	8,2%	16,0%	126
Quote des normalen Ergebnis:	1,29%	886,8%	384,1%	2
sonstiges Ergebnis:	0,09%	-44,8%	-21,3%	87
Ergebnis nach Steuern:	1,27%	1033,1%	1897,1%	1
ROE:	20,3%	886,3%	1613,2%	1



Bilanzsumme pro Mitarbeiter in Mio. €
3,9 | **86**
 19%



Effizienz:

Kostenquote	Provisionsquote	Personal-kostenquote	Sozialkostenquote
3,2% 41 -7%	0,11% 42 -5%	2,0% 37 -7%	0,4% 76 -22%
-5%	-7%	-2%	-3%

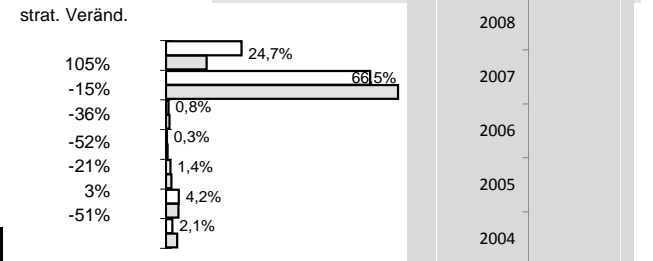
Ertragsstärke:

Nettorendite	Zinsüberschuss	netto Wertberichtigungen	netto Provisionsertrag
1,4% 90 5%	1,8% 82 0%	-0,8% 98 4%	0,85% 48 -9%
-31%	-19%	-24%	-19%

Struktur der Passiva

Verbindlichkeiten:

- Kreditinstitute
- Kunden
- verbrieft
- Treuhand
- Nachrang, Genuss
- Eigenkapital**
- Sonstige**

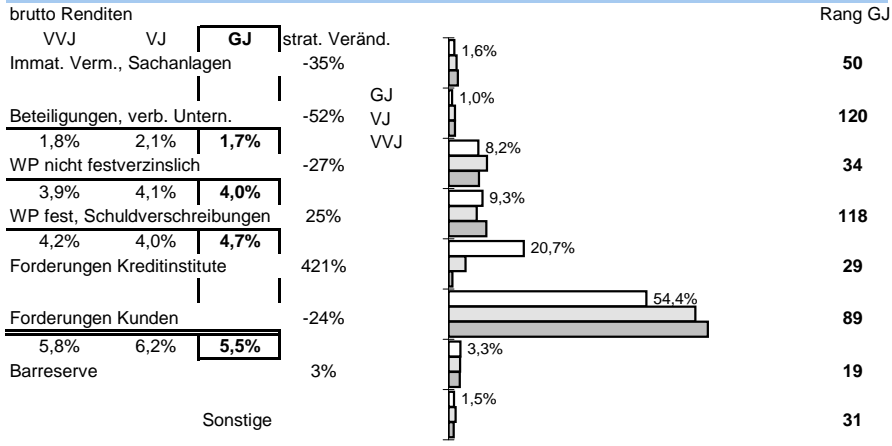


Zuschreibungen	Abschreibungen
0,00% 44	0,00% 31
Immater., Sachanlagen	Beteiligungen und WP wie Anlagevermögen
0,00% 31	0,40% 15
Forderungen und bestimmte WP	Zinsaufwand
0,25% 114	2,9% 98
	-4% 1%

Sicherheit:

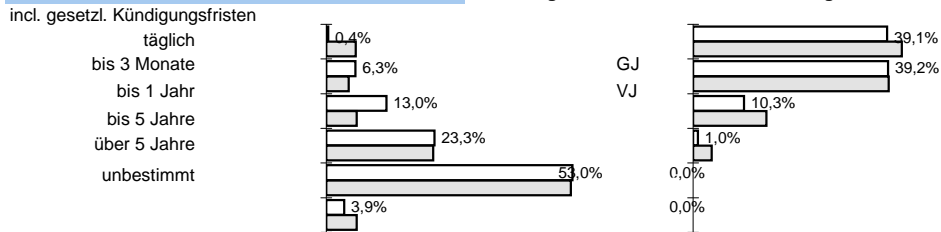
Eigenkapitalquote	EK ähnlich	Bankfond
6,3% 103	2,2% 36	0,9% 41
8% 17%	-3% -7%	-24% -60%

Struktur der Aktiva



stille Lasten / BZS GJ in %: -

Bestand nach Restlaufzeiten:



Anteile der Bilanzsumme:

75% << dargestellt: >> **66%**
 bilanziell: 67%