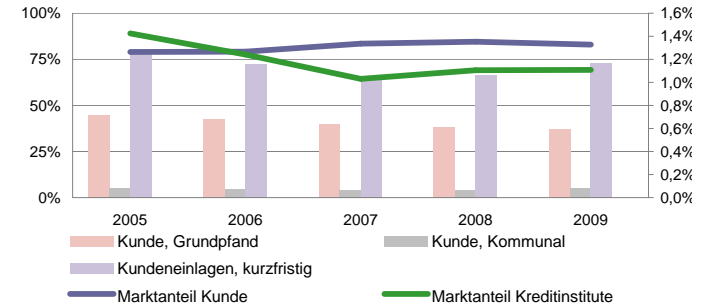
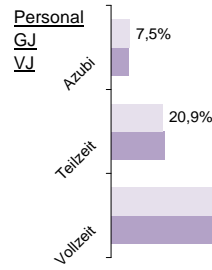


# Landessparkasse zu Oldenburg

Status 2010	Wert	Trend	Veränd	Rang
Kundeneinlagen und Verbriefte in T€:	5.588.869	2,2%	0,4%	<b>18</b>
Spareinlagen in T€:	3.112.499	1,4%	4,6%	<b>10</b>
Bilanzsumme in T€:	7.579.966	2,0%	0,0%	<b>20</b>
Eigenkapital in T€:	358.000	4,1%	4,1%	<b>22</b>
davon Gewinnrücklagen	96,1%	0,3%	-0,1%	<b>37</b>
Quote des normalen Ergebnis:	0,44%	16,7%	195,4%	<b>87</b>
sonstiges Ergebnis:	-0,01%	-54,6%	-128,3%	<b>108</b>
Ergebnis nach Steuern:	0,25%	-5,3%	7,2%	<b>69</b>
ROE:	3,9%	-6,9%	3,5%	<b>61</b>



Bilanzsumme pro Mitarbeiter in Mio. €

4,6 | 43  
1%

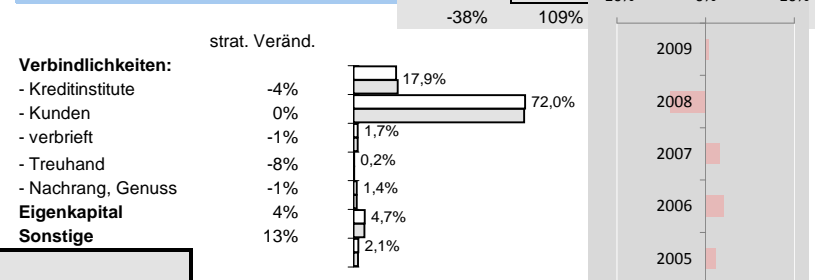
## Effizienz:

Kostenquote	Provisionsquote	Personal-kostenquote	Sozialkosten- quote
2,5%   <b>88</b>	0,09%   <b>62</b>	1,5%   <b>101</b>	0,4%   <b>74</b>
2%   8%	2%   4%	6%   13%	22%   52%

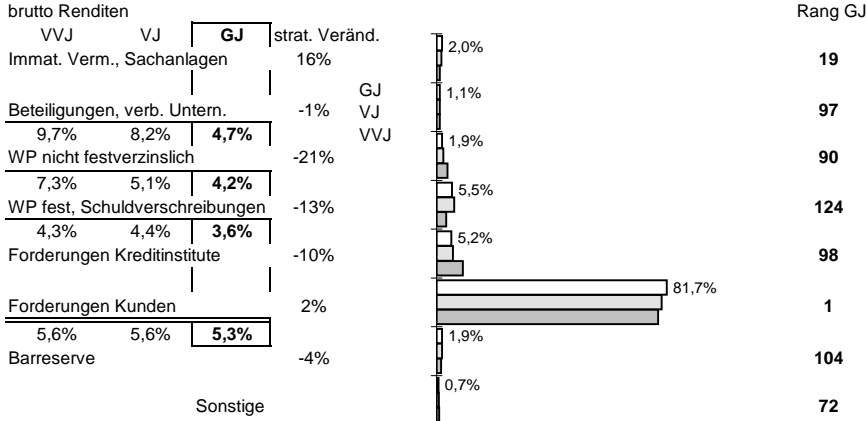
## Ertragsstärke:

Nettorendite	Zinsüberschuss	netto Wert- berichtigungen	netto Provisionsertrag
1,7%   <b>76</b>	2,2%   <b>51</b>	-0,7%   <b>90</b>	0,52%   <b>108</b>
5%   20%	10%   10%	8%   12%	-4%   -9%

## Struktur der Passiva



## Struktur der Aktiva



Zuschreibungen 0,00% | 52

Abschreibungen Immat., Sachanlagen 0,00% | 82

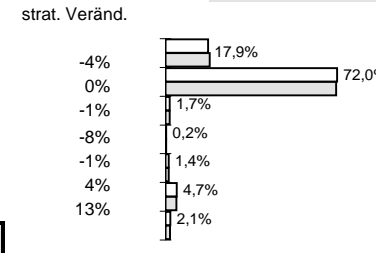
Beteiligungen und WP wie Anlagevermögen 0,00% | 61

Forderungen und bestimmte WP 0,56% | 35

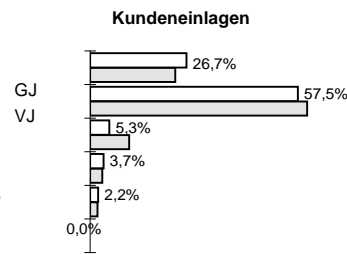
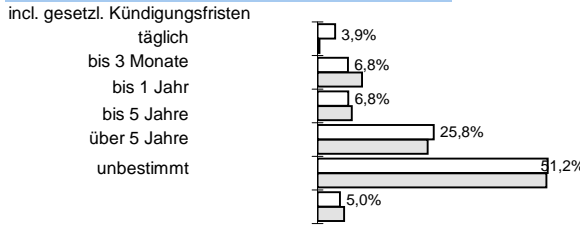
Zinsaufwand 2,7% | 16  
-10% | -17%

## Verbindlichkeiten:

- Kreditinstitute
- Kunden
- verbrieft
- Treuhand
- Nachrang, Genuss

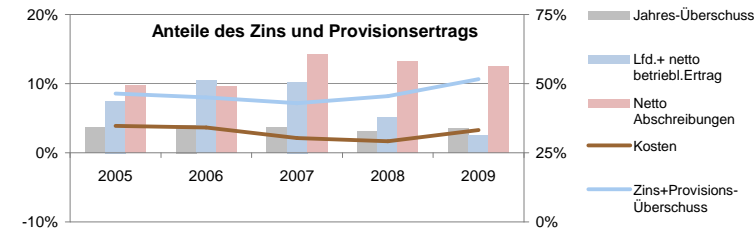


## Bestand nach Restlaufzeiten:



## Anteile der Bilanzsumme:

87% << dargestellt: >> 72%  
bilanziell: 72%



Sicherheit:	Eigenkapitalquote
EK ähnlich	6,4%   <b>90</b>
Bankfond	0%   4%
	1,8%   <b>40</b>
	5%   -2%
	1,3%   <b>30</b>
	34%   16%

Die Rangangaben beziehen sich auf aktuell ca 125 von 145 erfassten regionalen Sparkassen sowie Volks- und Raiffeisenbanken

[www.rankingweb.de/Banken.html](http://www.rankingweb.de/Banken.html)

