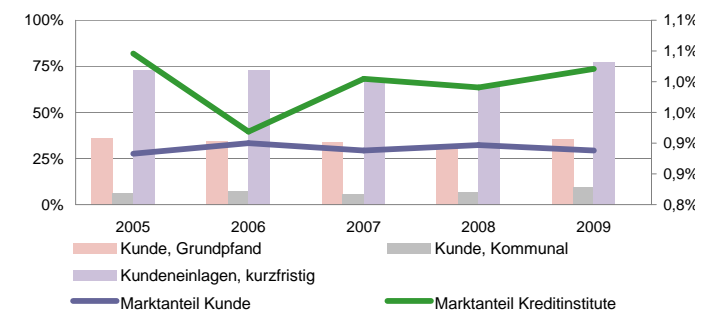
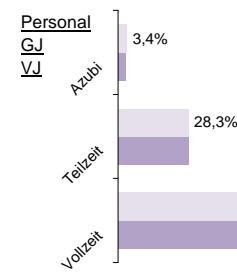


Sparkasse Osnabrück

Status 2010	Wert	Trend	Veränd	Rang
Kundeneinlagen und Verbriefte in T€:	3.738.949	2,5%	1,3%	32
Spareinlagen in T€:	1.114.610	-6,3%	-11,8%	38
Bilanzsumme in T€:	5.485.168	0,9%	0,8%	33
Eigenkapital in T€:	297.314	4,2%	4,0%	28
davon Gewinnrücklagen	97,0%	0,1%	0,1%	30
Quote des normalen Ergebnis:	0,49%	-11,9%	-2,4%	77
sonstiges Ergebnis:	-0,09%	-1340,8%	-62,6%	123
Ergebnis nach Steuern:	0,31%	-2,2%	-1,3%	50
ROE:	3,9%	-3,7%	-3,9%	65



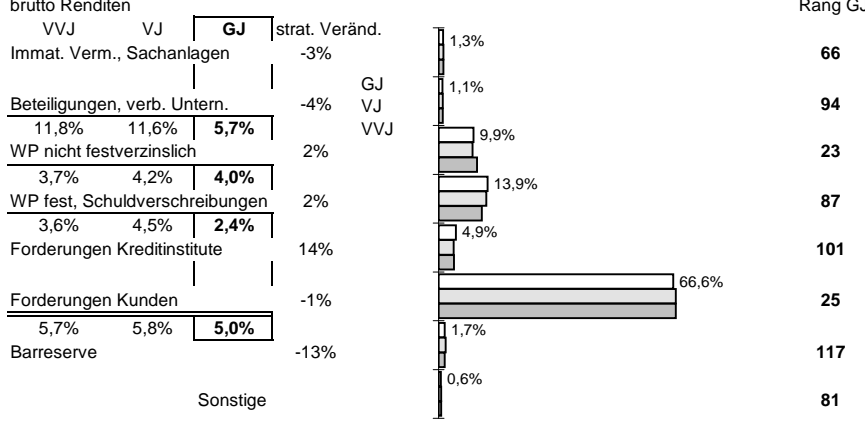
Bilanzsumme pro Mitarbeiter in Mio. €

4,3	62
-1%	-

Effizienz:

Kostenquote	Provisionsquote	Personal-kostenquote	Sozialkosten- quote
2,8%	0,06%	1,9%	0,4%
2%	15%	2%	-1%
58	91	46	92
2%	30%	2%	-7%

Struktur der Aktiva



Zuschreibungen

0,00%	52
-------	----

Abschreibungen

0,00%	56
-------	----

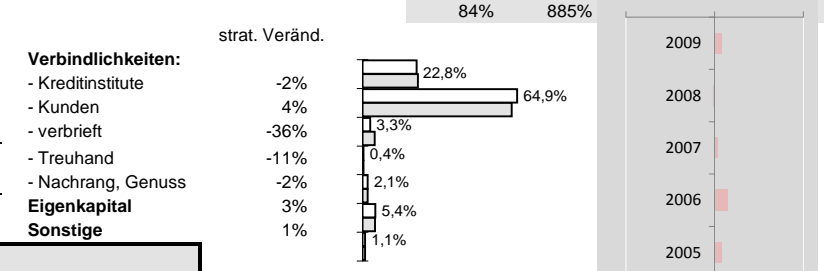
Forderungen und bestimmte WP

0,37%	72
-------	----

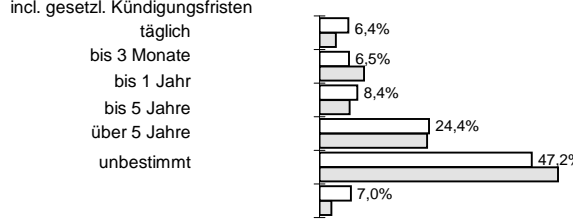
Ertragsstärke:

Nettorendite	Zinsüberschuss	netto Wert-berichtigungen	netto Provisionsertrag
1,6%	1,7%	-0,5%	0,65%
3%	0%	13%	-4%
82	106	59	77
6%	3%	22%	-6%

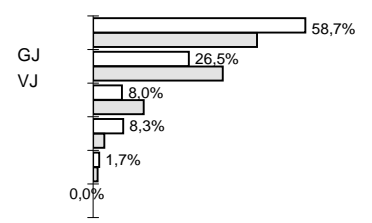
Struktur der Passiva



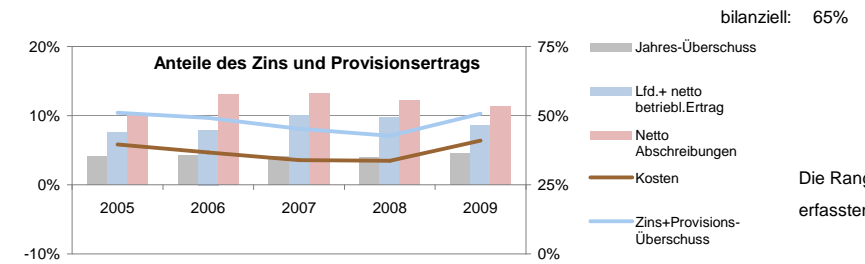
Bestand nach Restlaufzeiten: Forderungen



Kundeneinlagen

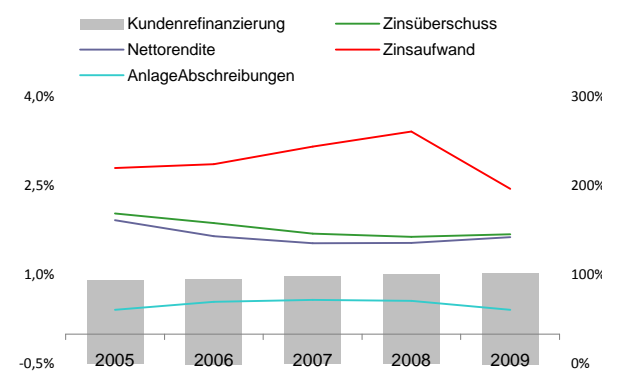


Anteile der Bilanzsumme:



Sicherheit:

Eigenkapitalquote	Bankfond
8,0%	44
0%	3%
3,1%	20
-6%	-2%
0,0%	80
0%	0%



Die Rangangaben beziehen sich auf aktuell ca 125 von 145 erfassten regionalen Sparkassen sowie Volks- und Raiffeisenbanken
www.rankingweb.de/Banken.html