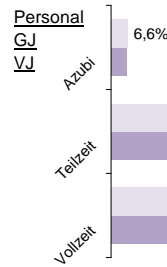
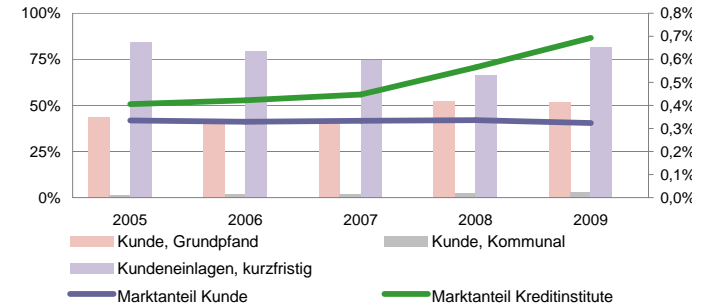


Volksbank Pforzheim eG

Status 2010	Wert	Trend	Veränd	Rang
Kundeneinlagen und Verbriefte in T€:	1.364.779	1,1%	-1,3%	71
Spareinlagen in T€:	449.632	9,4%	47,1%	72
Bilanzsumme in T€:	2.420.010	7,2%	5,3%	59
Eigenkapital in T€:	113.174	1,7%	3,0%	66
davon Gewinnrücklagen	65,1%	0,3%	-0,8%	108
Quote des normalen Ergebnis:	0,34%	-10,2%	123,3%	104
sonstiges Ergebnis:	0,06%	-16,5%	-32,7%	70
Ergebnis nach Steuern:	0,25%	-12,1%	37,6%	71
ROE:	3,0%	-12,6%	31,9%	84



Bilanzsumme pro Mitarbeiter in Mio. €	5,0	27
		6%



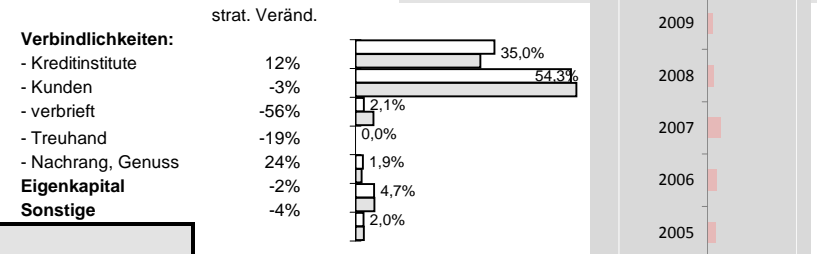
Effizienz:

Kostenquote	Provisionsquote	Personalkostenquote	Sozialkostenquote
3,5%	0,09%	2,1%	0,4%
2%	6%	4%	11%
23	56	28	56
	11%	9%	20%

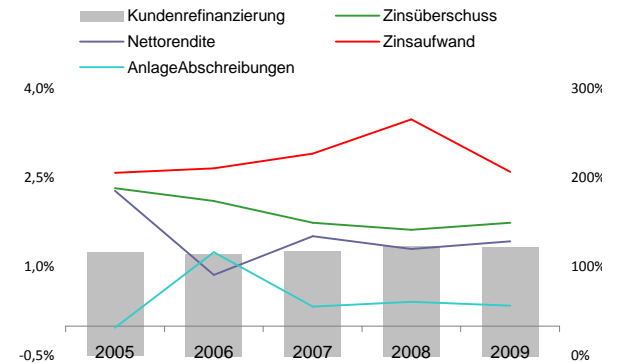
Ertragsstärke:

Nettorendite	Zinsüberschuss	netto Wertberichtigungen	netto Provisionsertrag
1,4%	1,7%	-0,4%	0,68%
-3%	0%	-1%	-8%
112	103	39	66
	7%	12%	-6%

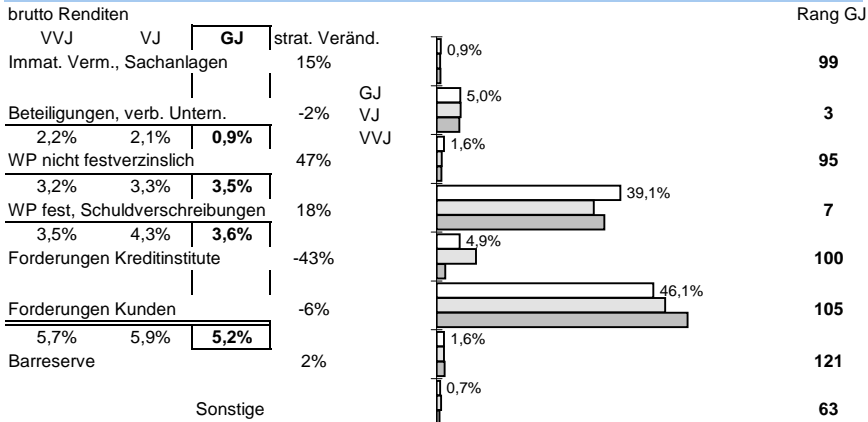
Struktur der Passiva



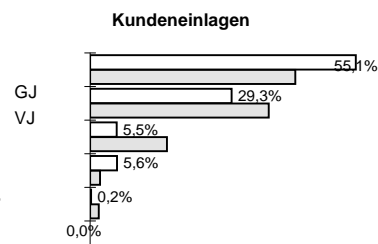
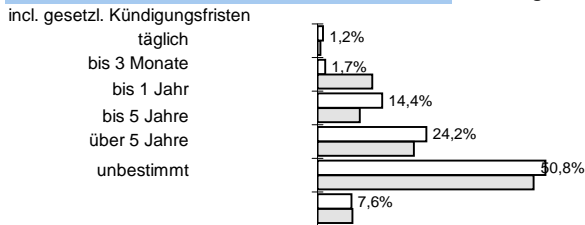
Sicherheit:	Eigenkapitalquote
	8,3%
	0%
	4%
EK ähnlich	Bankfond
	3,3%
	39%
	17
	31%
	1,5%
	22
	-1%
	1%



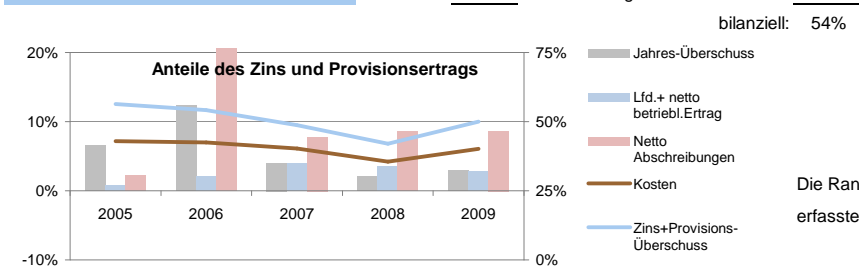
Struktur der Aktiva



Bestand nach Restlaufzeiten:



Anteile der Bilanzsumme:



Die Rangangaben beziehen sich auf aktuell ca 125 von 145 erfassten regionalen Sparkassen sowie Volks- und Raiffeisenbanken