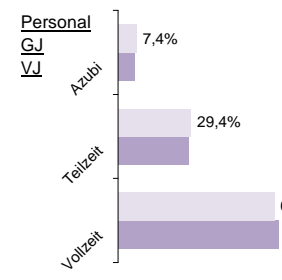


Sparkasse Pforzheim Calw

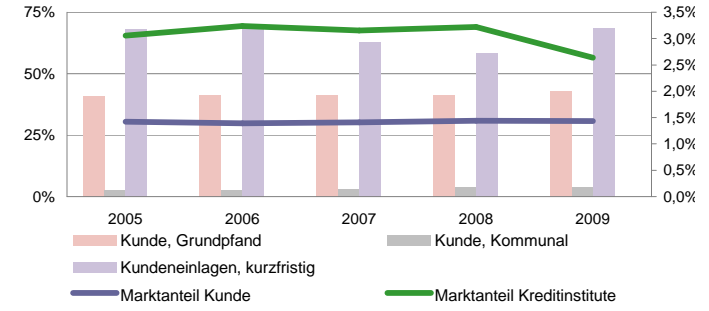
Status 2010	Wert	Trend	Veränd	Rang
Kundeneinlagen und Verbriefte in T€:	6.035.199	3,3%	2,0%	16
Spareinlagen in T€:	2.198.089	-6,2%	-15,0%	17
Bilanzsumme in T€:	10.337.182	-2,2%	-5,9%	11
Eigenkapital in T€:	509.976	3,7%	4,1%	13
davon Gewinnrücklagen	93,5%	0,2%	-0,9%	50
Quote des normalen Ergebnis:	0,56%	1,7%	85,0%	67
sonstiges Ergebnis:	0,11%	70,0%	66,8%	52
Ergebnis nach Steuern:	0,25%	-14,8%	-2,0%	70
ROE:	2,9%	-15,1%	-4,0%	87



Bilanzsumme pro Mitarbeiter in Mio. €

5,4 | 18

-7%



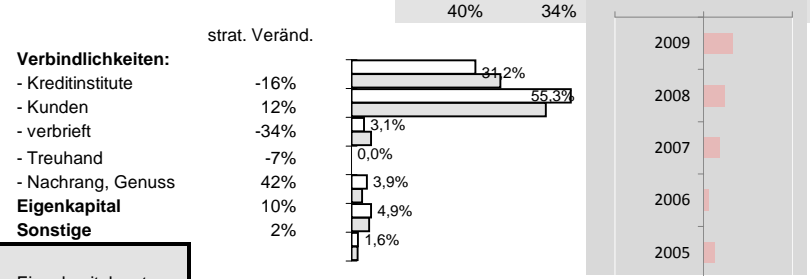
Effizienz:

Kostenquote	Provisionsquote	Personalkostenquote	Sozialkostenquote
2,2%	0,08%	1,5%	0,3%
-1%	21%	0%	-1%
111	64	102	106
-3%	3%	-2%	-7%

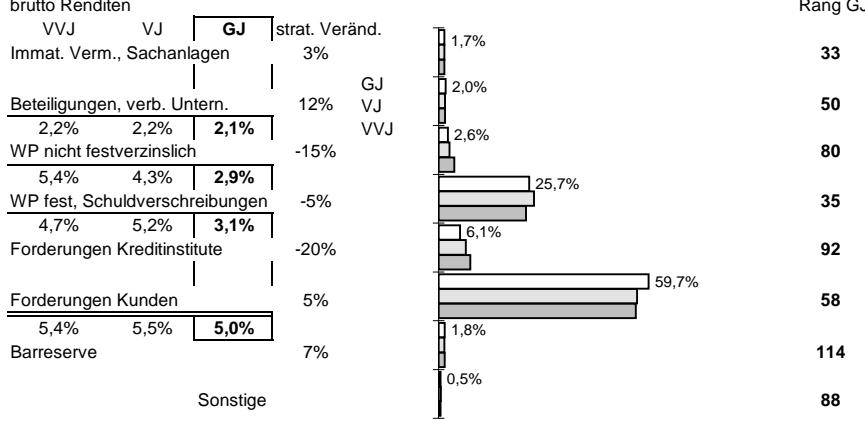
Ertragsstärke:

Nettorendite	Zinsüberschuss	netto Wertberichtigungen	netto Provisionsertrag
1,0%	1,6%	-0,8%	0,50%
-2%	1%	2%	3%
128	112	109	116
7%	4%	8%	3%

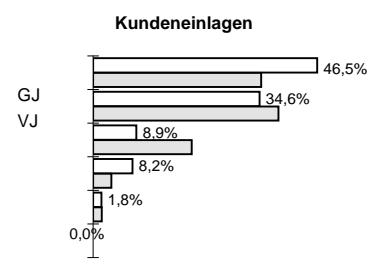
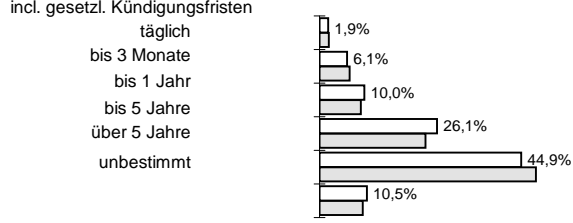
Struktur der Passiva



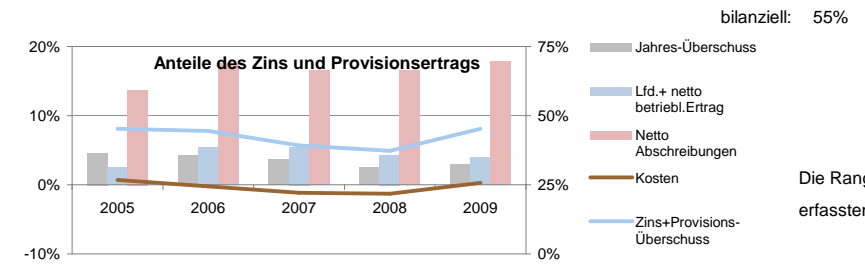
Struktur der Aktiva



Bestand nach Restlaufzeiten:



Anteile der Bilanzsumme:



Sicherheit:	Eigenkapitalquote
EK ähnlich	8,5%
Bankfond	-1%
5	33
0,0%	2%
80	
6,6%	0,0%
16%	0%
5	80

Die Rangangaben beziehen sich auf aktuell ca 125 von 145 erfassten regionalen Sparkassen sowie Volks- und Raiffeisenbanken

www.rankingweb.de/Banken.html

