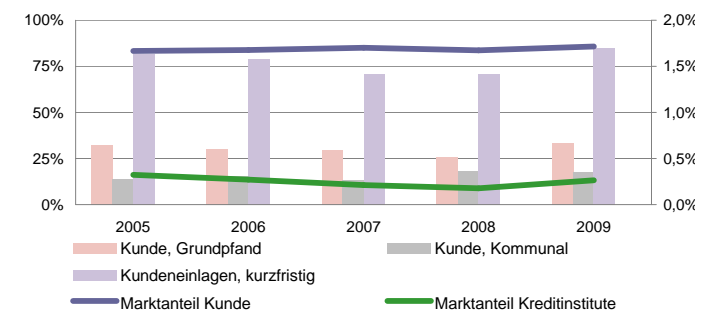
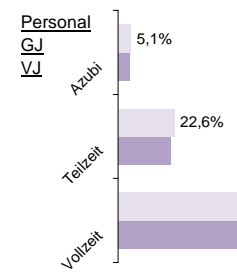


Mittelbrandenburgische Sparkasse in Potsdam

Status 2010	Wert	Trend	Veränd	Rang
Kundeneinlagen und Verbriefte in T€:	7.221.707	3,0%	4,8%	13
Spareinlagen in T€:	3.458.615	0,3%	1,2%	5
Bilanzsumme in T€:	8.661.796	3,1%	6,2%	16
Eigenkapital in T€:	482.170	4,3%	4,1%	14
davon Gewinnrücklagen	94,6%	0,2%	0,2%	48
Quote des normalen Ergebnis:	1,04%	6,0%	37,0%	11
sonstiges Ergebnis:	-0,01%	-58,3%	-110,5%	107
Ergebnis nach Steuern:	0,36%	-2,6%	-4,3%	38
ROE:	5,4%	-3,8%	-3,6%	31



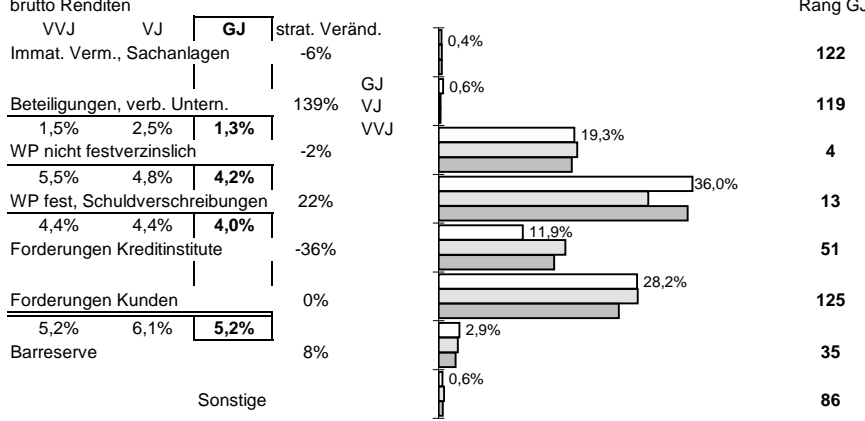
Bilanzsumme pro Mitarbeiter in Mio. €

6,1 | 7
19%

Effizienz:

Kostenquote	Provisionsquote	Personalkostenquote	Sozialkostenquote
1,8% 1%	0,06% 23%	1,0% 0%	0,2% -4%
127	88	126	128
-5%	36%	-5%	-18%

Struktur der Aktiva



Zuschreibungen

0,00% | 52

Abschreibungen

Immat., Sachanlagen

0,00% | 121

Beteiligungen und WP wie Anlagevermögen

0,02% | 45

Forderungen und bestimmte WP

0,08% | 116

Zinsaufwand

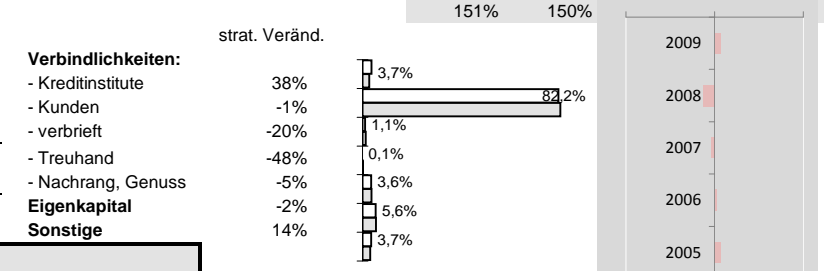
2,3% | -7% | -22%

59

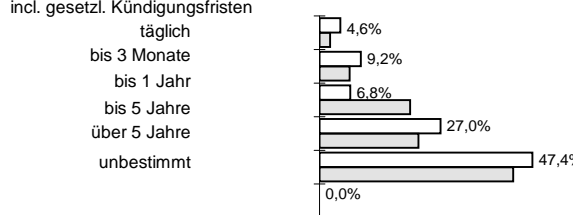
Ertragsstärke:

Nettorendite	Zinsüberschuss	netto Wertberichtigungen	netto Provisionsertrag
2,3% 26%	1,6% 2%	-0,2% 41%	0,71% 1%
18	114	9	58
50%	2%	82%	-7%

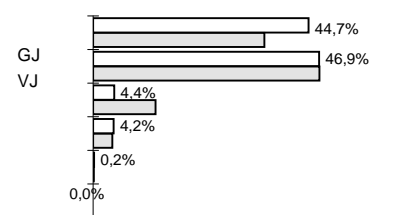
Struktur der Passiva



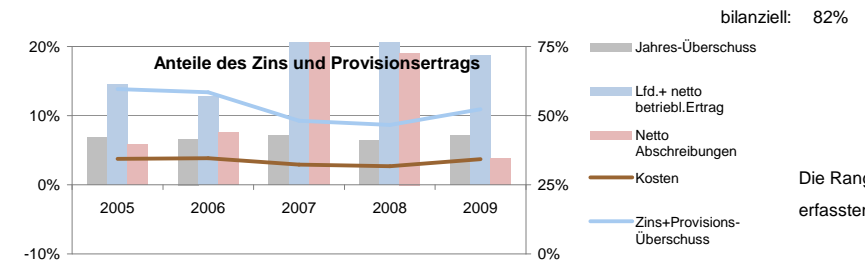
Bestand nach Restlaufzeiten: Forderungen



Kundeneinlagen



Anteile der Bilanzsumme:



Sicherheit:

Eigenkapitalquote	Bankfond
6,7% -1%	80
-1%	-1%
EK ähnlich	
4,3% -9%	10
-3%	7
14%	20%

Die Rangangaben beziehen sich auf aktuell ca 125 von 145 erfassten regionalen Sparkassen sowie Volks- und Raiffeisenbanken

www.rankingweb.de/Banken.html

